

АО «Восток Центр Иркутск»

ПАСПОРТ ФАСАДОВ ЗДАНИЯ

**Многоквартирный жилой дом по адресу: Иркутская область,
Иркутского района, р. п. Маркова, квартал «Стрижи», дом №3.**

Главный архитектор проекта

А.Г.Красильников

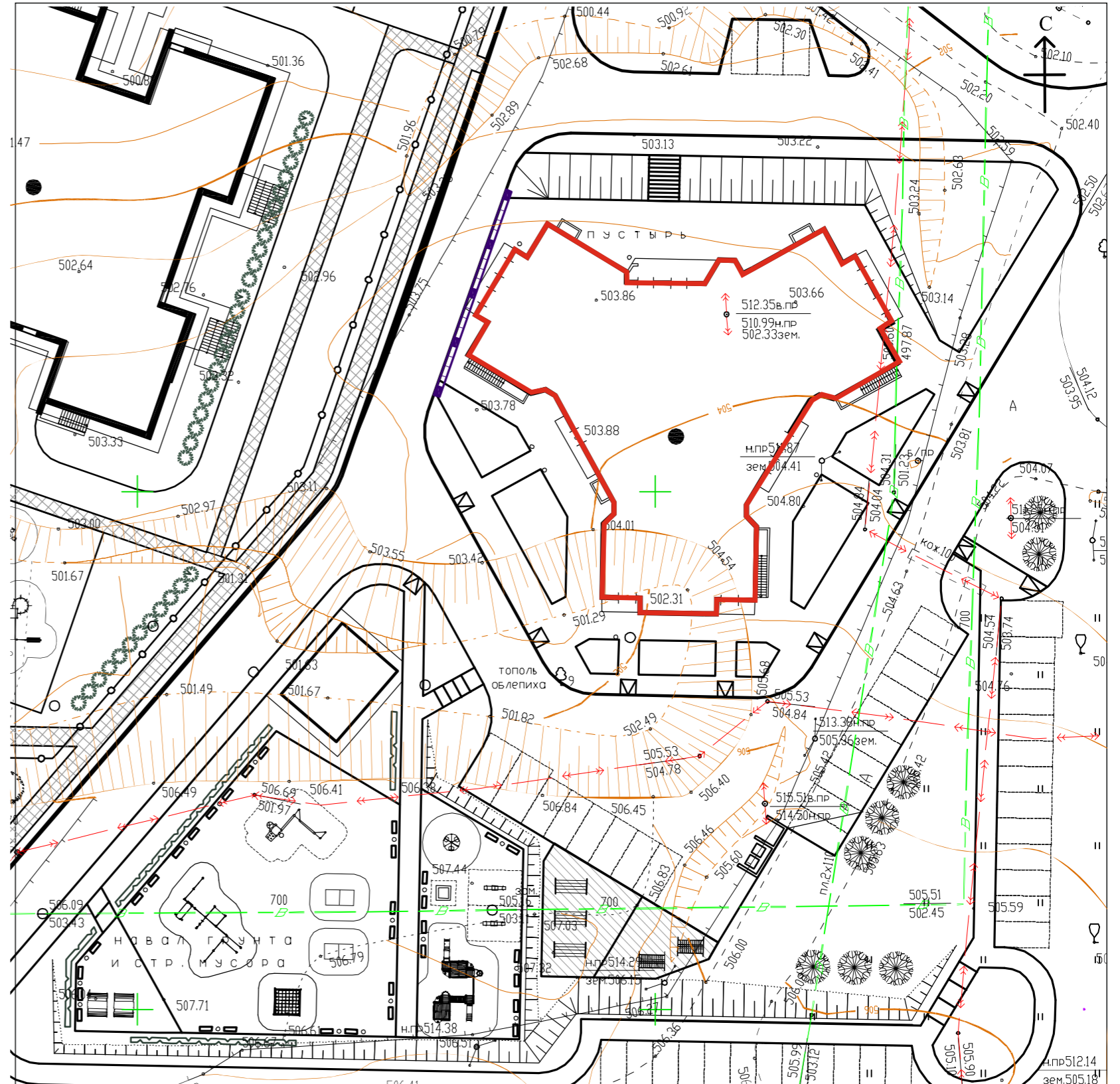
Иркутск 2021

СОСТАВ ПРОЕКТА

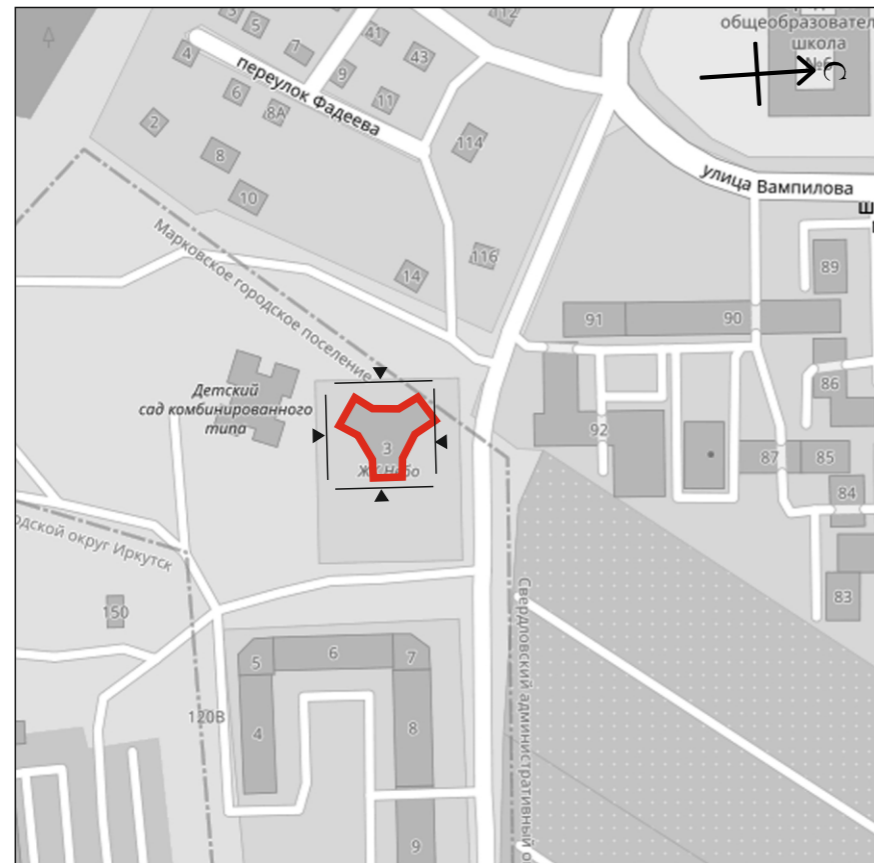
СХЕМА РАЗМЕЩЕНИЯ ОБЪЕКТА

здания расположенного по адресу: *р. п. Маркова, Жилой комплекс «Стрижи», М 1: 500*
 блок-секция № 7

№	Наименование
1.	ТИТУЛЬНЫЙ ЛИСТ
2.	СОСТАВ ПРОЕКТА
3.	СИТУАЦИОННАЯ СХЕМА
4.	МАТЕРИАЛЫ ФОТОФИКСАЦИИ
5.	АРХИТЕКТУРНО-КОЛОРИСТИЧЕСКОЕ РЕШЕНИЕ ФАСАДА МОНУМЕНТАЛЬНОЕ И ДЕКОРАТИВНО-ПРИКЛАДНОЕ (ХУДОЖЕСТВЕННОЕ) ОФОРМЛЕНИЕ ФАСАДА (ЕСЛИ ИМЕЕТСЯ ИЛИ ПЛАНИРУЕТСЯ)
6.	ИНФОРМАЦИОННОЕ ОФОРМЛЕНИЕ ФАСАДА
7.	ДОПОЛНИТЕЛЬНОЕ ОБОРУДОВАНИЕ ФАСАДА В ТОМ ЧИСЛЕ ЭЛЕМЕНТЫ ПОДСВЕТКИ (АРХИТЕКТУРНАЯ, ПРАЗДНИЧНАЯ, ПОДСВЕТКА ИНФОРМАЦИОННЫХ КОНСТРУКЦИЙ)



СИТУАЦИОННАЯ СХЕМА М 1: 2000



МАТЕРИАЛЫ ФОТОФИКСАЦИИ

здания расположенного по адресу: р. п. Маркова, Жилой комплекс «Стрижи»,

от 14.10.2021 г.

блок-секция № 8

ВИД НА ВОСТОЧНЫЙ ФАСАД



ВИД НА ЮЖНЫЙ ФАСАД



ВИД НА ЗАПАДНЫЙ ФАСАД



ВИД НА СЕВЕРНЫЙ ФАСАД



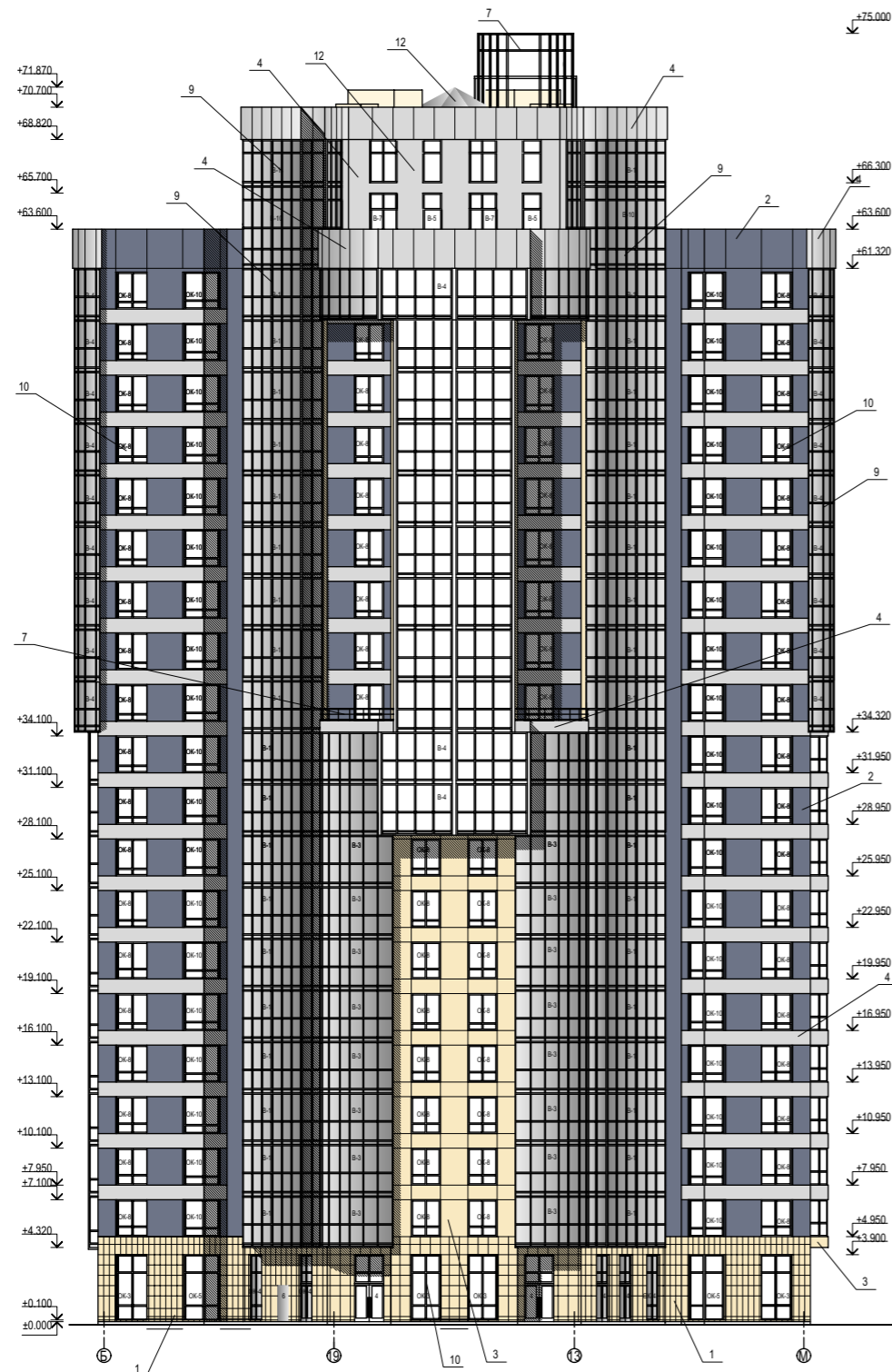
АРХИТЕКТУРНО-КОЛОРИСТИЧЕСКОЕ РЕШЕНИЕ ФАСАДА.

МОНУМЕНТАЛЬНОЕ И ДЕКОРАТИВНО-ПРИКЛАДНОЕ (ХУДОЖЕСТВЕННОЕ) ОФОРМЛЕНИЕ ФАСАДА (ЕСЛИ ИМЕЕТСЯ ИЛИ ПЛАНИРУЕТСЯ)

здания расположенного по адресу: *р. п. Маркова, Жилой комплекс «Стрижи», блок-секция № 8*

М 1: 400

Фасад южный



Фасад восточный



Ведомость отделки фасадов здания

Поз.	Наименование	Вид отделки	Цвет	Условное обозначение
1	Стены 1 этажа, незадымляем. лестница	Керамогранит со скрытым креплением	RAL 1015	
2	Стены, парапет торцы плит перекрытия	Навесной вентилируемый фасад*	RAL 5014	
3	Стены, парапет, откосы окон 1 этажа, торцы плит перекрытия	Навесной вентилируемый фасад*	К 4019 светло-бежевый	
4	Стены, ограждения балконов, парапет, торцы плит перекрытия, обшивка вентшафт	Навесной вентилируемый фасад*	RAL 7047	
5	Стены балконов	Кирпич лицевой	слоновая кость	
6	Крыльца, приямки, стены входов тех.этаж	Керамогранит (для пола и ступеней с противоскользящей поверхностью) серый	RAL 7047	
7	Ограждения кровли балконов, приямков, металлические конструкции крепления декор. элементов, стрелянки на кровле	Окраска 2 слоями эмали ПФ-115 (ГОСТ 6465-76) по грунту ГФ-021 (ГОСТ 25129-82)		
8	Ограждения приямков	Окраска 2 слоями эмали ПФ-115 (ГОСТ 6465-76) по грунту ГФ-021 (ГОСТ 25129-82)		
9	Витражи	Алюминий, окраска в заводских условиях порошковыми составами.		
10	Окна	Пластик, двухкамерный стеклопакет.		
11	Двери	Окраска в заводских условиях порошковыми составами.		
12	Витраж панорамного лифта, витражи 21 этажа, световой фонарь	Алюминий, окраска в заводских условиях порошковыми составами.		

- 1.Используются эталоны колеров системы RAL/ Tikkurila Facade.
- 2.Электропроводка,провода системы вентиляции и тп декорируются в кабельканале в цвет фасада

СОГЛАСОВАНО: _____

Исполнитель: _____

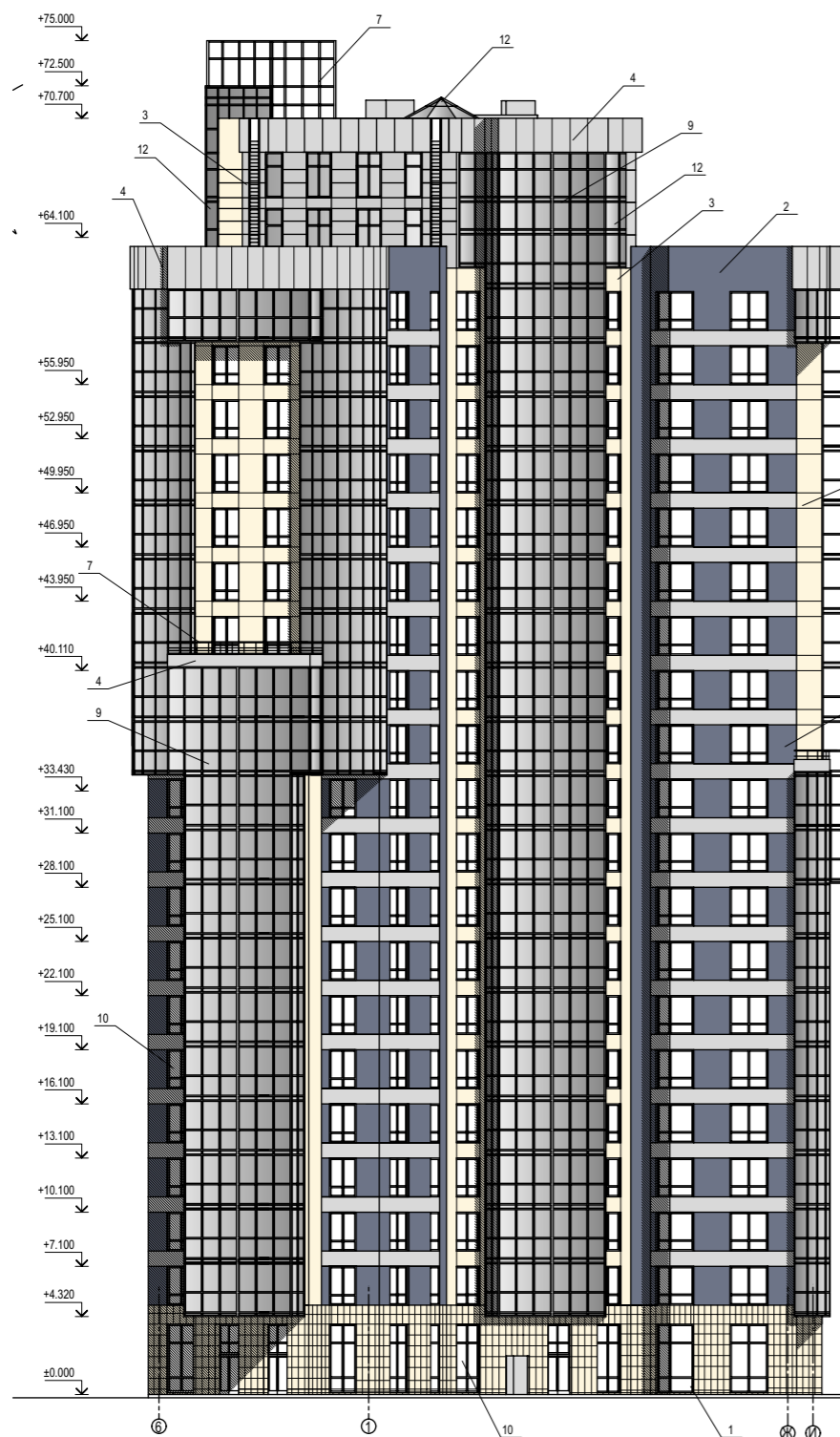
АРХИТЕКТУРНО-КОЛОРИСТИЧЕСКОЕ РЕШЕНИЕ ФАСАДА.

МОНУМЕНТАЛЬНОЕ И ДЕКОРАТИВНО-ПРИКЛАДНОЕ (ХУДОЖЕСТВЕННОЕ) ОФОРМЛЕНИЕ ФАСАДА (ЕСЛИ ИМЕЕТСЯ ИЛИ ПЛАНИРУЕТСЯ)

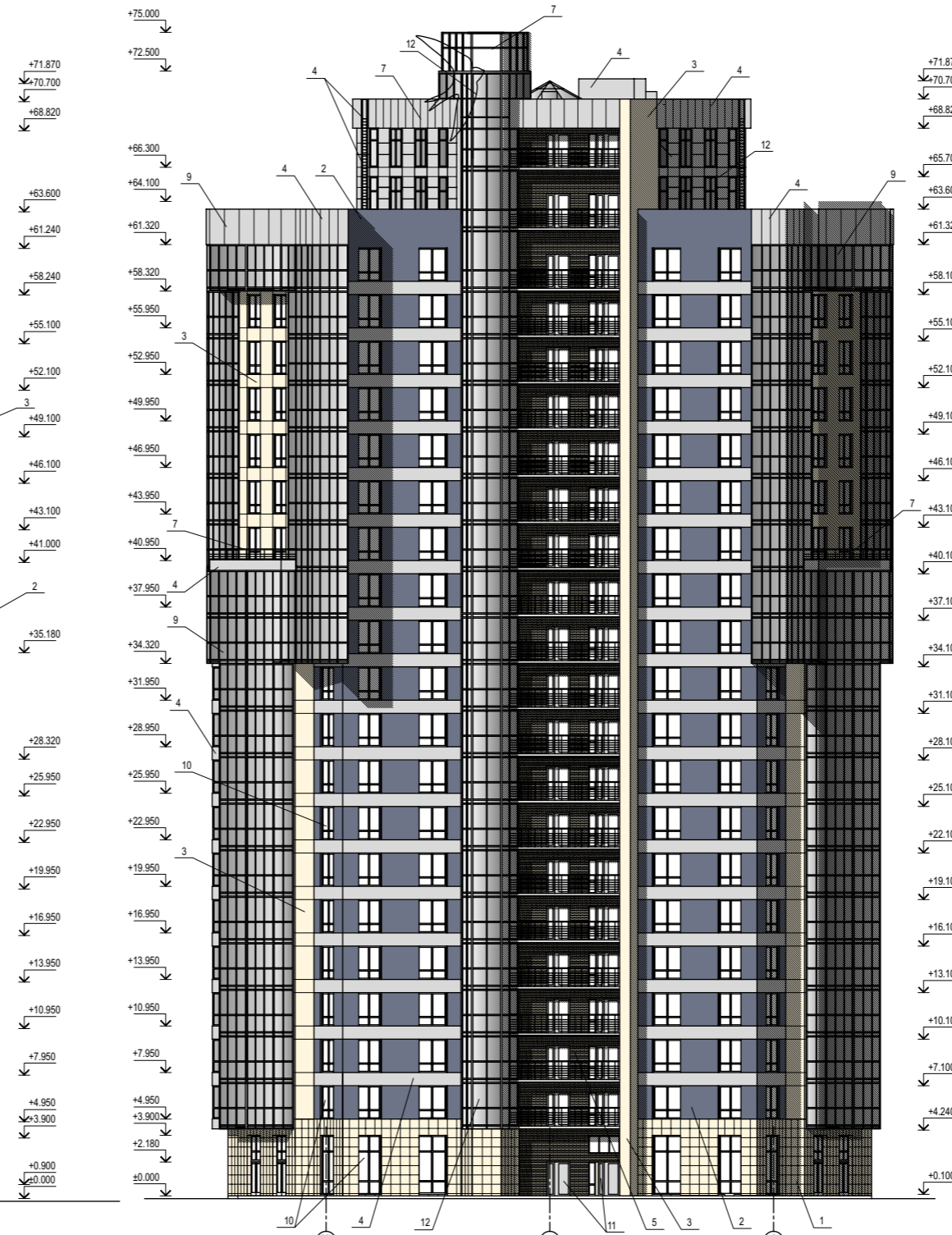
здания расположенного по адресу: р. п. Маркова, Жилой комплекс «Стрижи»,
блок-секция № 8

М 1: 400

Фасад западный



Фасад северный



Ведомость отделки фасадов здания

Поз.	Наименование	Вид отделки	Цвет	Условное обозначение
1	Стены 1 этажа, незадымляем. лестница	Керамогранит со скрытым креплением	RAL 1015	
2	Стены, парапет торцы плит перекрытия	Навесной вентилируемый фасад*	RAL 5014	
3	Стены, парапет, откосы окон 1 этажа, торцы плит перекрытия	Навесной вентилируемый фасад*	К 4019 светло-бежевый	
4	Стены, ограждения балконов, парапет, торцы плит перекрытия, обшивка вентшафт	Навесной вентилируемый фасад*	RAL 7047	
5	Стены балконов	Кирпич лицевой	слоновая кость	
6	Крыльца, приямки, стены входов тех.этаж	Керамогранит (для пола и ступеней с противоскользящей поверхностью) серый	RAL 7047	
7	Ограждения кровли балконов, приямков, металлические конструкции крепления декор. элементов, стрелянки на кровле	Окраска 2 слоями эмали ПФ-115 (ГОСТ 6465-76) по грунту ГФ-021 (ГОСТ 25129-82)		
8	Ограждения приямков	Окраска 2 слоями эмали ПФ-115 (ГОСТ 6465-76) по грунту ГФ-021 (ГОСТ 25129-82)		
9	Витражи	Алюминий, окраска в заводских условиях порошковыми составами.		
10	Окна	Пластик, двухкамерный стеклопакет.		
11	Двери	Окраска в заводских условиях порошковыми составами.		
12	Витраж панорамного лифта, витражи 21 этажа, световой фонарь	Алюминий, окраска в заводских условиях порошковыми составами.		

- Используются эталоны колеров системы RAL/ Tikkurila Facade.
- Электропроводка, провода системы вентиляции и тп декорируются в кабельканале в цвет фасада

СОГЛАСОВАНО: _____

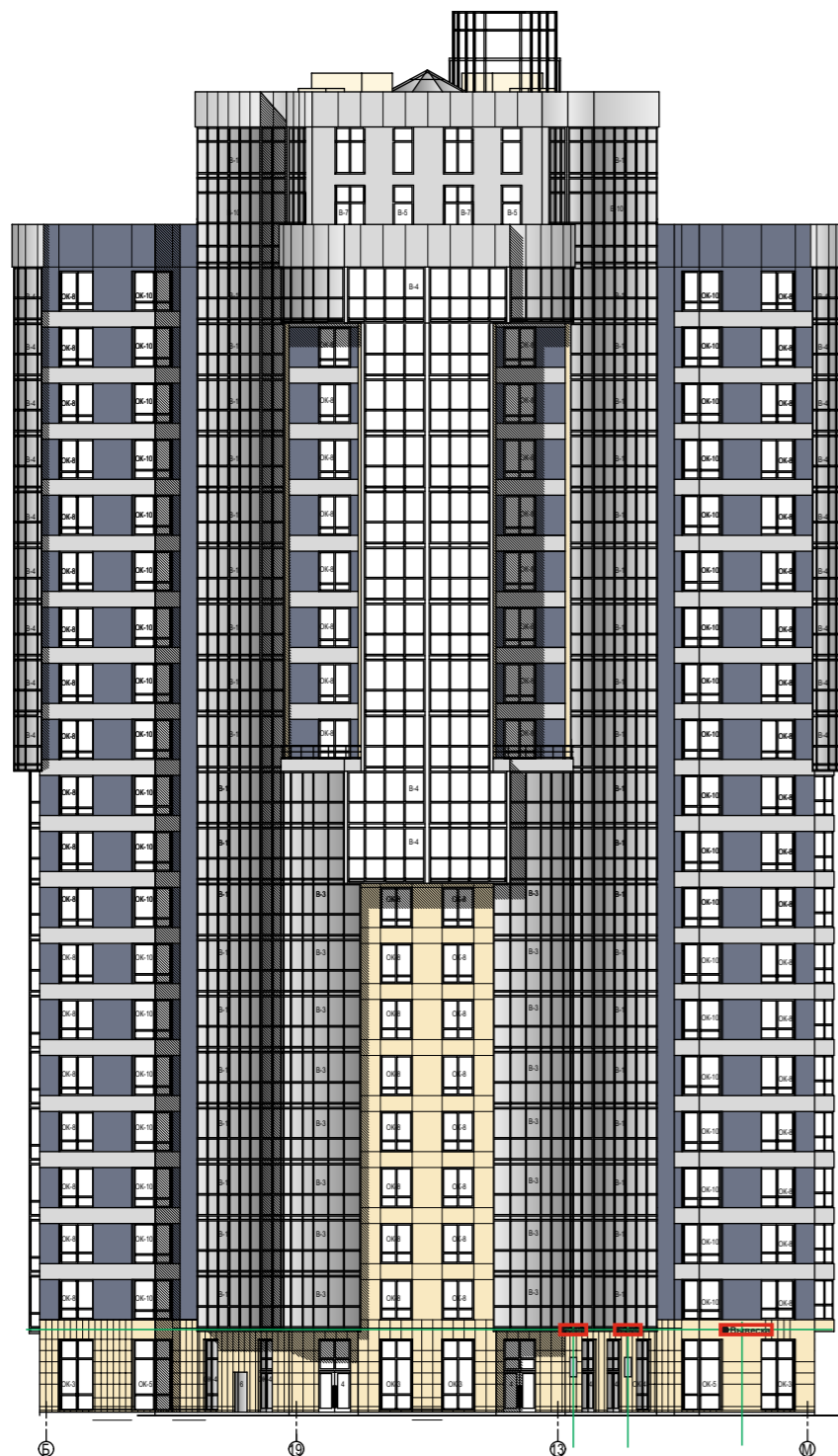
Исполнитель: _____

ИНФОРМАЦИОННОЕ ОФОРМЛЕНИЕ ФАСАДА

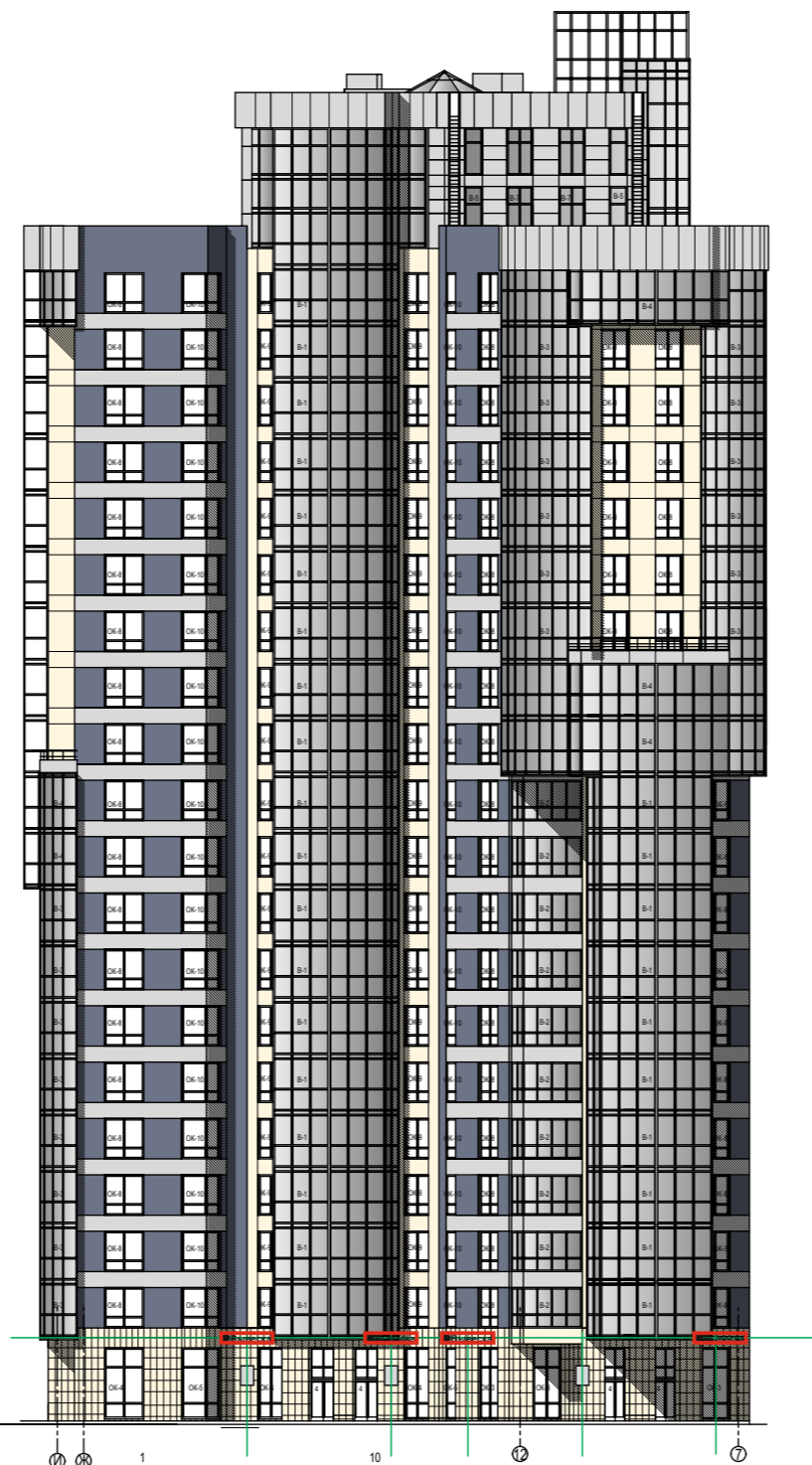
здания расположенного по адресу: р. п. Маркова, Жилой комплекс «Стрижи»,
блок-секция № 8

М 1: 400

Фасад южный



Фасад восточный



ЭКСПЛИКАЦИЯ

Условные обозначение	Наименование, габариты, вид, кол-во (шт.)
	Вывеска + логотип (при наличии); тип: объемные световые буквы без подложки на направляющих в цвет фасада размер: для букв h = не более 500мм, для логотипа h = не более 750мм Кол-во: 1 шт.
	Режимная табличка размер: 400 мм по горизонтали, 600 мм по вертикали; высота букв и цифр надписей - не более 0,10 м. Кол-во: 1 шт.
	Информационная конструкция (если имеется или планируется)
	Вертикальные и горизонтальные оси
	Знак адресации: наименование улицы и номер дома

Примечание:

1. Все конструкции должны быть выполнены из современных материалов высокого качества (прочных, трудногорючих, стойких к коррозии, с учетом местных климатических условий) и безопасно закреплены на фасаде здания.
2. Размещение информационных конструкций выполняется в соответствии с требованиями правил благоустройства Марковского городского поселения, утвержденными решением Думы Марковского муниципального образования от 31.10.2017 г. № 03-15/Дгп с внесенными изменениями, утвержденными решением Думы Марковского муниципального образования от 17.12.2019 г. № 34-142/Дгп

СОГЛАСОВАНО: _____

Исполнитель: _____

ИНФОРМАЦИОННОЕ ОФОРМЛЕНИЕ ФАСАДА

здания расположенного по адресу: *р. п. Маркова, Жилой комплекс «Стрижи», блок-секция № 8*






М 1: 400

Фасад западный

Фасад северный



ЭКСПЛИКАЦИЯ

Условные обозначение	Наименование, габариты, вид, кол-во (шт.)
 Вывеска	Вывеска + логотип (при наличии); тип: объемные световые буквы без подложки на направляющих в цвет фасада размер: для букв h = не более 500мм, для логотипа h = не более 750мм Кол-во: 1 шт.
	Режимная табличка размер: 400 мм по горизонтали, 600 мм по вертикали; высота букв и цифр надписей - не более 0,10 м. Кол-во: 1 шт.
	Информационная конструкция (если имеется или планируется)
	Вертикальные и горизонтальные оси
	Знак адресации: наименование улицы и номер дома

Примечание:

1. Все конструкции должны быть выполнены из современных материалов высокого качества (прочных, трудногорючих, стойких к коррозии, с учетом местных климатических условий) и безопасно закреплены на фасаде здания.
2. Размещение информационных конструкций выполняется в соответствии с требованиями правил благоустройства Марковского городского поселения, утвержденными решением Думы Марковского муниципального образования от 31.10.2017 г. № 03-15/Дгп с внесенными изменениями, утвержденными решением Думы Марковского муниципального образования от 17.12.2019 г. № 34-142/Дгп

СОГЛАСОВАНО: _____

Исполнитель: _____

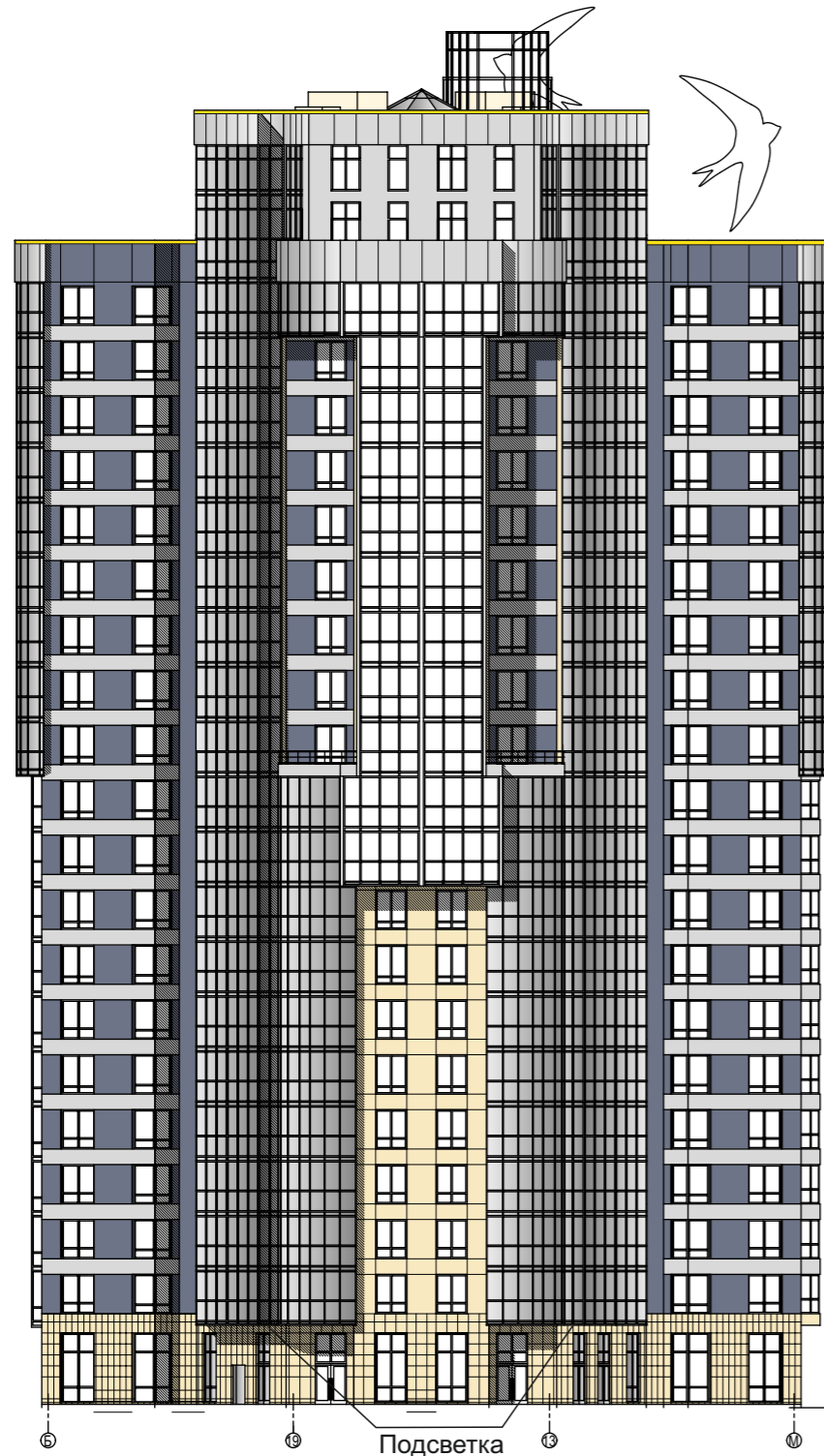
ДОПОЛНИТЕЛЬНОЕ ОБОРУДОВАНИЕ ФАСАДА

В ТОМ ЧИСЛЕ ЭЛЕМЕНТЫ ПОДСВЕТКИ (АРХИТЕКТУРНАЯ, ПРАЗДНИЧНАЯ, ПОДСВЕТКА ИНФОРМАЦИОННЫХ КОНСТРУКЦИЙ)

здания расположенного по адресу: *р. п. Маркова, Жилой комплекс «Стрижи», блок-секция № 8*

М 1: 400

Фасад южный



Фасад восточный



ЭКСПЛИКАЦИЯ

Условные обозначение	Наименование, габариты, вид, кол-во (шт.)
	.Элементы подсветки (светильники, архитектурная подсветка и т.д.): Модель: Артикул: Крепление: Кол-во:
	Видеокамеры Кол-во:
	Вертикальные и горизонтальные оси

Примечание:

1. Не допускается монтаж антенн и спутникового оборудования на фасадах здания.
2. Наружные блоки систем кондиционирования и вентиляции разместить на открытых балконах или лоджиях здания.
3. Не допускается замена или демонтаж остекления окон, лоджий, балконов.
4. Дополнительное оборудование - москитные сетки и т. п. выполнять в цвет окон - RAL 9003 , лоджий, балконов - RAL 7047.

СОГЛАСОВАНО: _____

Исполнитель: _____




ДОПОЛНИТЕЛЬНОЕ ОБОРУДОВАНИЕ ФАСАДА

В ТОМ ЧИСЛЕ ЭЛЕМЕНТЫ ПОДСВЕТКИ (АРХИТЕКТУРНАЯ, ПРАЗДНИЧНАЯ, ПОДСВЕТКА ИНФОРМАЦИОННЫХ КОНСТРУКЦИЙ)

здания расположенного по адресу: р. п. Маркова, Жилой комплекс «Стрижи»,
блок-секция № 8

М 1: 400

ЭКСПЛИКАЦИЯ

Условные обозначение	Наименование, габариты, вид, кол-во (шт.)
	.Элементы подсветки (светильники, архитектурная подсветка и т.д.): Модель: Артикул: Крепление: Кол-во:
	Видеокамеры Кол-во:
	Вертикальные и горизонтальные оси



Примечание:

1. Не допускается монтаж антенн и спутникового оборудования на фасадах здания.
2. Наружные блоки систем кондиционирования и вентиляции разместить на открытых балконах или лоджиях здания.
3. Не допускается замена или демонтаж остекления окон, лоджий, балконов.
4. Дополнительное оборудование - москитные сетки и т. п. выполнять в цвет окон - RAL 9003 , лоджий, балконов - RAL 7047.

СОГЛАСОВАНО: _____

Исполнитель: _____