

# Паспорт фасадов здания

Группы жилых зданий по адресу г.Иркутск ул.Красных Мадыр, д. 29а

Паспорт фасадов здания по  
адресу г.Иркутск ул.Красных  
Мадыр, д. 29а

Титульный лист

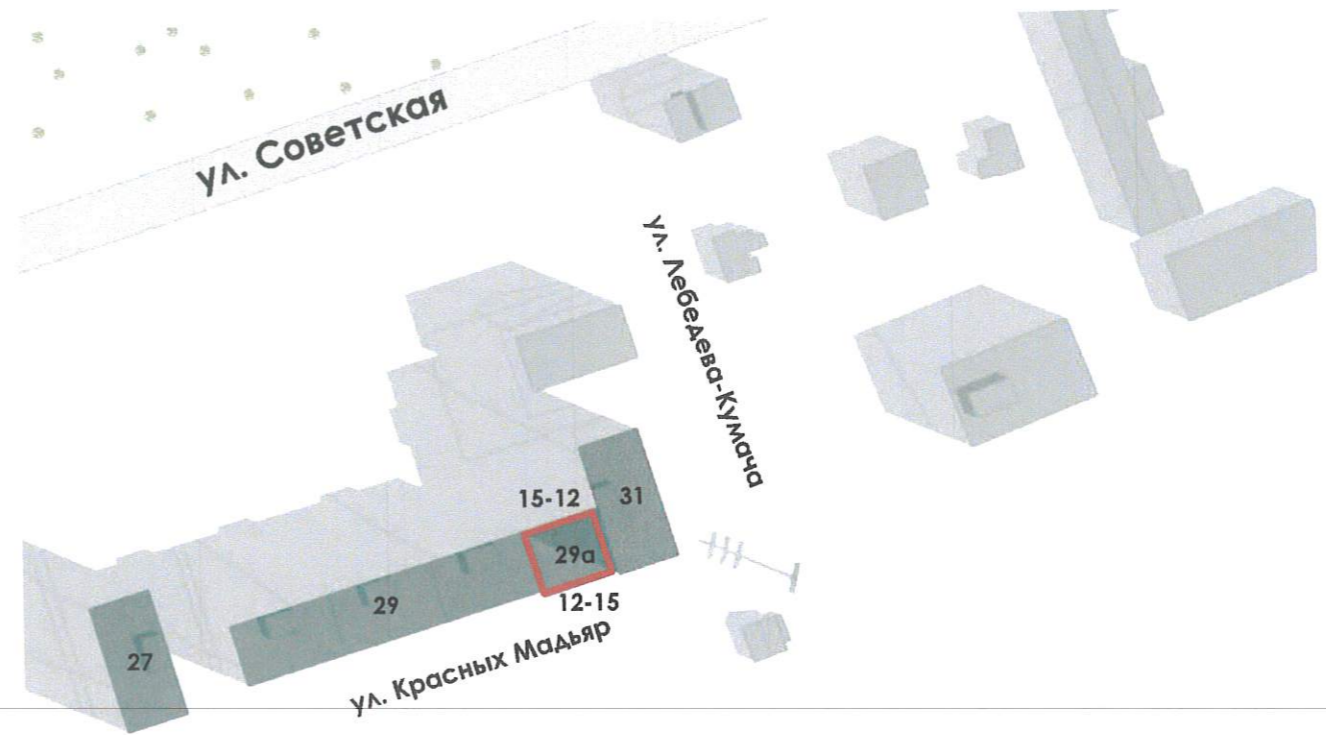
ООО "Урбан План"

Формат: А3А

### Состав проекта

№	Наименование листа
01	Состав проекта. Общие требования. Ситуационная схема
02	Материалы фотофиксации
03	Ведомость отделки фасадов
04	Рекламно-информационное оформление фасадов
05	Дополнительное оборудование фасадов. Схема установки кондиционера

### Ситуационная схема. М 1:2000



#### Общие требования

1. В коммерческих помещениях запрещена установка рольставней. Предусмотреть ночное (аварийное) освещение витрин.
2. Рекламные вывески изготавливать без подложки фона из объемных букв выступающих за плоскость фасада, высота строго 400мм на высоте 2500мм от уровня пола, минимальные отступы от края проема 150мм.
3. Режимные таблички изготавливать размером 400x400мм на светопрозрачной матовой пленке с текстом черного цвета, наносить по центру остекления двери на высоте 1600мм.
4. Кондиционеры устанавливать в строго отведенные места. Крепление кондиционера к фасаду здания запрещено. Кондиционеры размещать открыто на балконной плите (с креплением при необходимости) с окраской в цвет фасада. Отвод конденсата предусмотреть в ёмкость. При внутренней установке кондиционера, изготавливать герметичный короб, стыкующийся к вентилируемой решетке в витраже.
5. Запрещена замена витражей, окон и стеклопакетов.

**МАТЕРИАЛЫ ФОТОФИКСАЦИИ здания, расположенного по адресу ул . Красных Мадьяр, д. 29а от 17.06.2021**

Главный фасад в осях 12-15

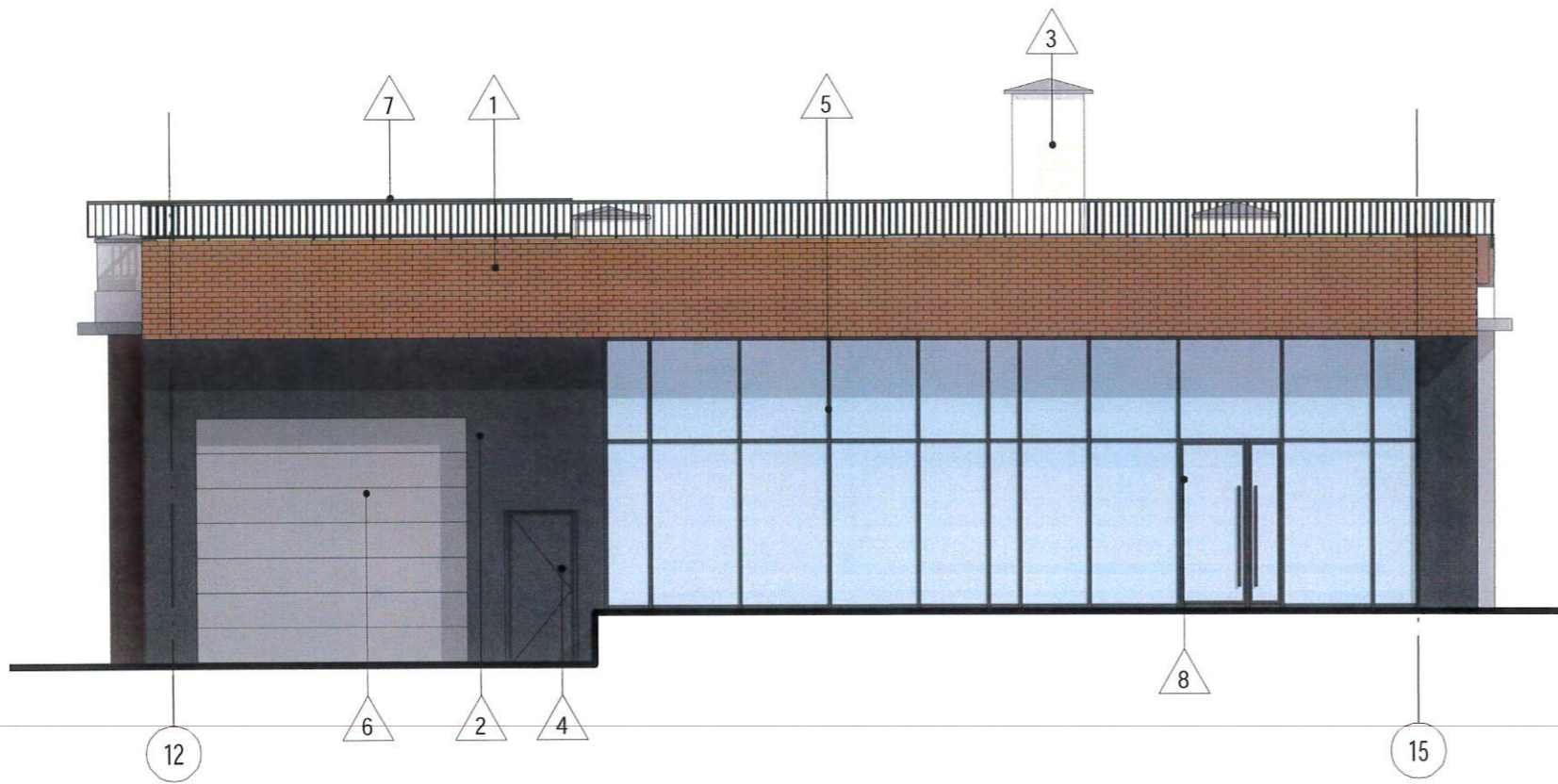


Дворовой фасад в осях 15-12

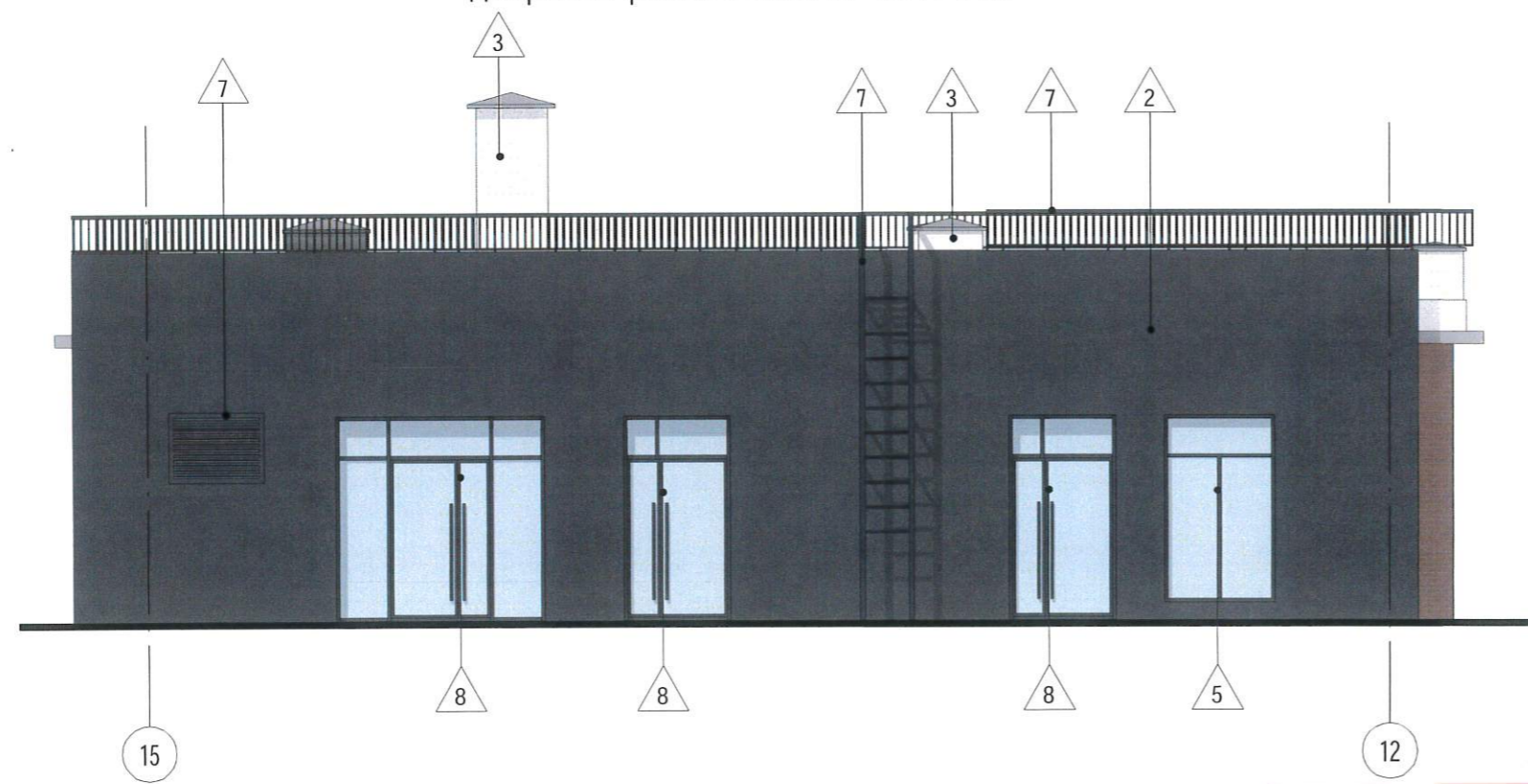


**АРХИТЕКТУРНО-КОЛОРИСТИЧЕСКОЕ РЕШЕНИЕ ФАСАДОВ**  
**здания, расположенного по адресу ул. Красных Магьяр, д. 29а от 20.03.2021**

Главный фасад в осях 12-15. М 1:100



Дворовой фасад в осях 15-12. М 1:100



Ведомость наружной отделки

№	Наименование	Изобр-ние	Вид отделки	Цвет	№ колера
1	Поверхность		Клинкерная плитка	Коричневый	R 750 NF
2	Поверхность		Штукатурка	Темно-серый	RAI 7021
3	Поверхность		Штукатурка	Светло-серый	RAI 9003
4	Дверь		Блок дверной стальной	Темно-серый	RAI 7021
5	Витражи		Алюминиевый профиль	Темно-серый	RAI 7021
6	Ворота		—	Коричневый	RAI 8023
7	Металлические элементы (вент. решетки, ограждения, лестницы)		Полимерно-порошковое покрытие в заводских условиях	Темно-серый	RAI 7021
8	Двери		Алюминиевый профиль	Темно-серый	RAI 7021
9	Кровля		Плоская наплавленная кровля с внутренним водостоком	—	—

Примечания:  
 1. Запрещена замена витражей, окон, стеклопакетов.  
 2. Используются эталоны колеров RAL / Tikkurila Facade.

СОГЛАСОВАНО:  
 Заместитель председателя комитета – начальник департамента архитектуры и градостроительства, осуществляющий полномочия главного архитектора города комитета по градостроительной политике администрации города Иркутска  
 Жуков А.М. /



Исполнитель:

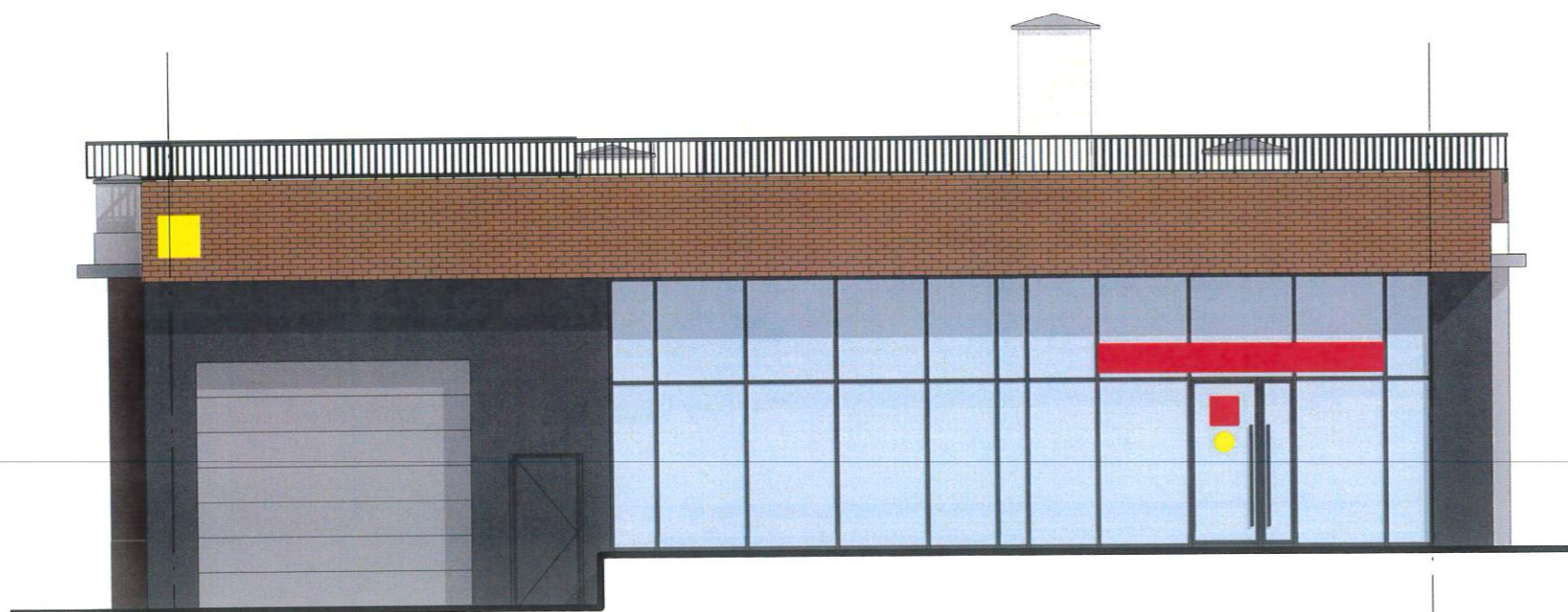
Паспорт фасадов здания по адресу г.Иркутск ул.Красных Магьяр, д. 29а

Ведомость отделки фасадов

ООО "Урбан План"

**Рекламно-информационное оформление фасадов  
здания, расположенного по адресу ул. Красных Мадьяр, д. 29а**

Главный фасад в осях 12-15. М 1:100



Дворовой фасад в осях 15-12. М 1:100



**ЭКСПЛИКАЦИЯ**

Условные обозначения	Наименование, габариты, вид, кол-во
	Режимные таблички размером 400х400мм на светопрозрачной матовой пленке с текстом черного цвета на высоте 1680мм по центру остекления двери.
	Вывески. Размещать в створе окна (наименование компании или логотип без подложки фона из объемных букв выступающих за плоскость фасада). Высота строго 350мм на высоте 2550мм от уровня пола, минимальные отступы от края проема 150мм.
	Знак адресации: наименование улицы и номер дома.
	Вертикальные и горизонтальные оси.

**Примечание:**

1. Все конструкции должны быть выполнены из современных материалов высокого качества (прочных, трудногорючих, стойких к коррозии, с учетом местных климатических условий) и безопасно закреплены на фасаде здания.
2. Не допускается крепление вывесок к фасаду из клинкерной плитки, в связи с отсутствием закладных.
3. Размещение рекламных и информационных конструкций выполняется в соответствии с требованиями решения Думы города Иркутска от 25 декабря 2008 года № 004-20-560950/8 «О Правилах благоустройства территории города Иркутска» и решения Думы города Иркутска от 3 июня 2013 года № 005-20-470795/3 «Об утверждении Правил размещения наружной рекламы на территории города Иркутска».

**СОГЛАСОВАНО:**

Заместитель председателя комитета – начальник департамента архитектуры и градостроительства, осуществляющий полномочия главного архитектора города комитета по градостроительной политике администрации города Иркутска

Жуков А.М. Для документов

Исполнитель: \_\_\_\_\_



Паспорт фасадов здания по адресу г.Иркутск ул.Красных Мадьяр, д. 29а

Рекламно-информационное оформление фасадов

ООО "Урбан План"

### Дополнительное оборудование фасадов здания, расположенного по адресу ул. Красных Магдьяр, д. 29а

СОГЛАСОВАНО:  
Заместитель председателя комитета – начальник департамента архитектуры и градостроительства, осуществляющий полномочия главного архитектора города комитета по градостроительной политике администрации города Иркутска Жуков А.М.

Исполнитель:



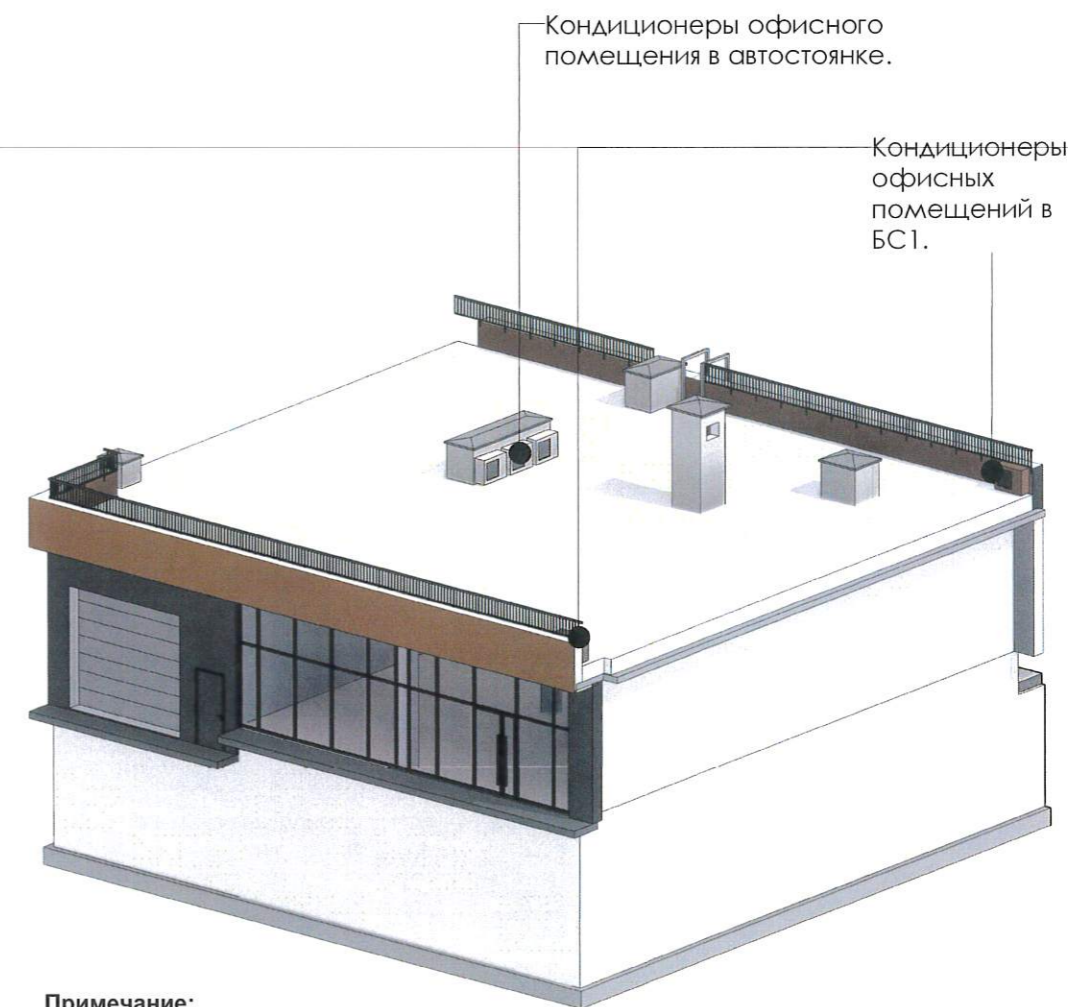
Главный фасад в осях 12-15. М 1:100



#### Экспликация

Условные обозначения	Наименование, габариты, вид, кол-во
	Видеокамеры. Кол-во: 4 шт.

Схема установки кондиционеров. М 1:200



Дворовой фасад в осях 15-12. М 1:100



**Примечание:**

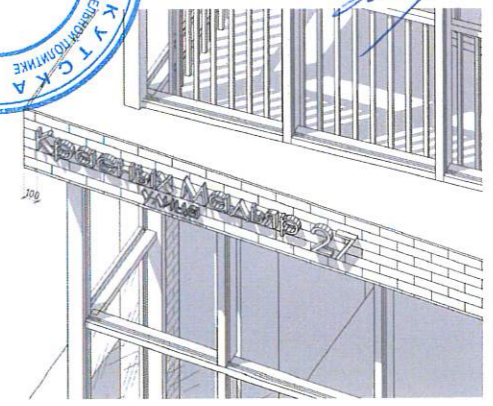
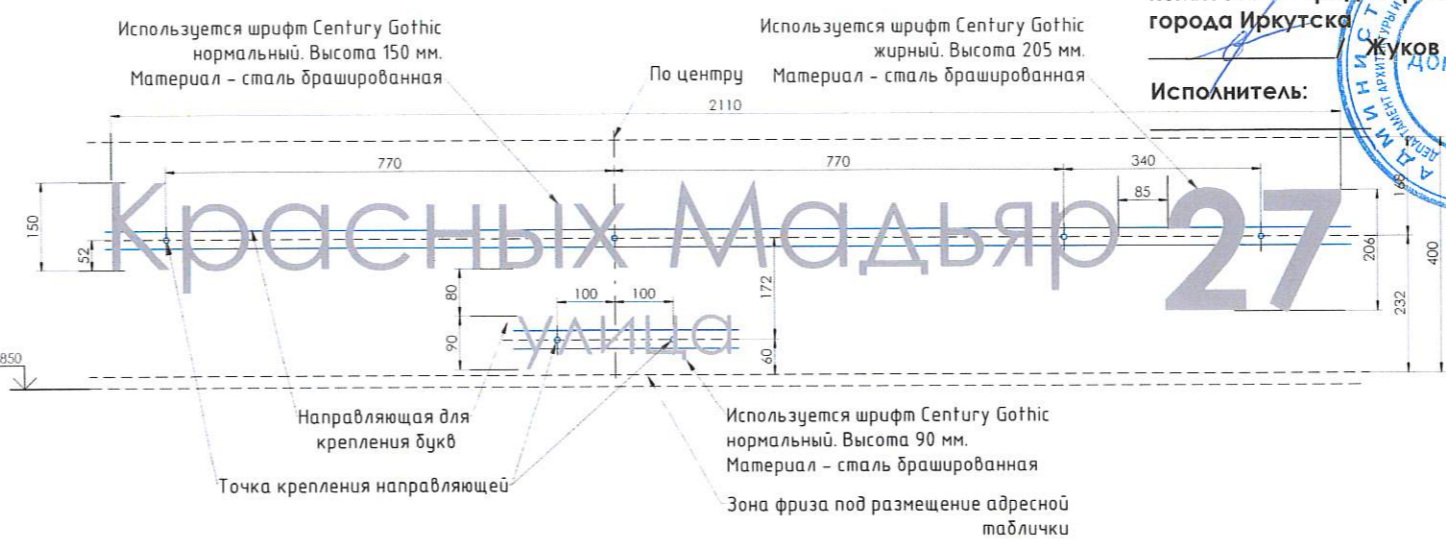
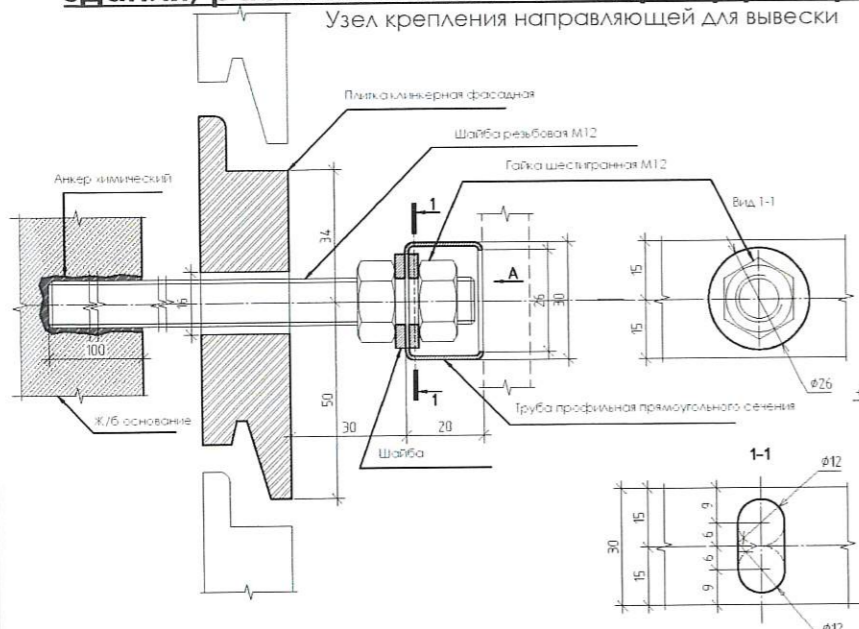
- 1. Кондиционеры размещать за ограждениями на кровле.

# Рекламно-информационное оформление фасадов здания, расположенного по адресу ул. Красных Мадьяр, д. 29а (пример)

СОГЛАСОВАНО:  
Заместитель председателя комитета – начальник  
деpartamenta архитектуры и градостроительства,  
осуществляющий полномочия главного архитектора города  
комитета по градостроительной политике администрации  
города Иркутска

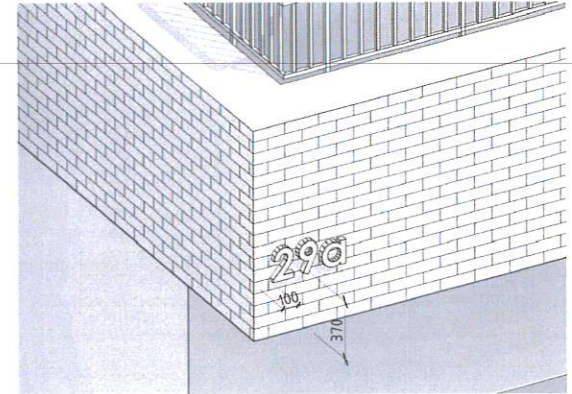
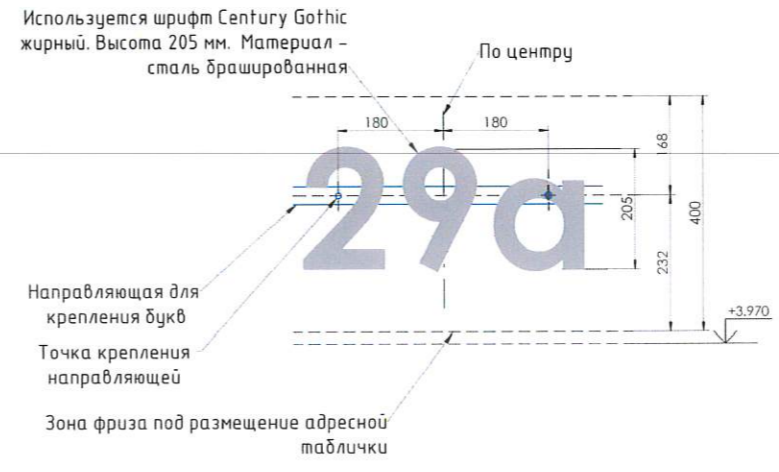
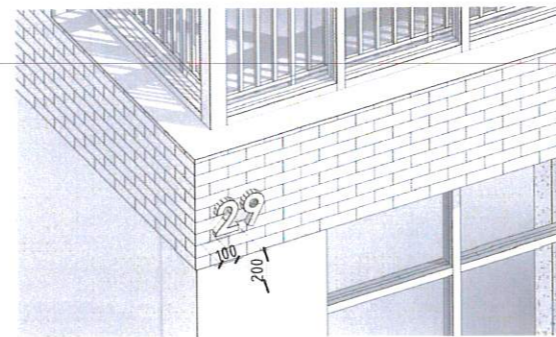


Исполнитель:



T2

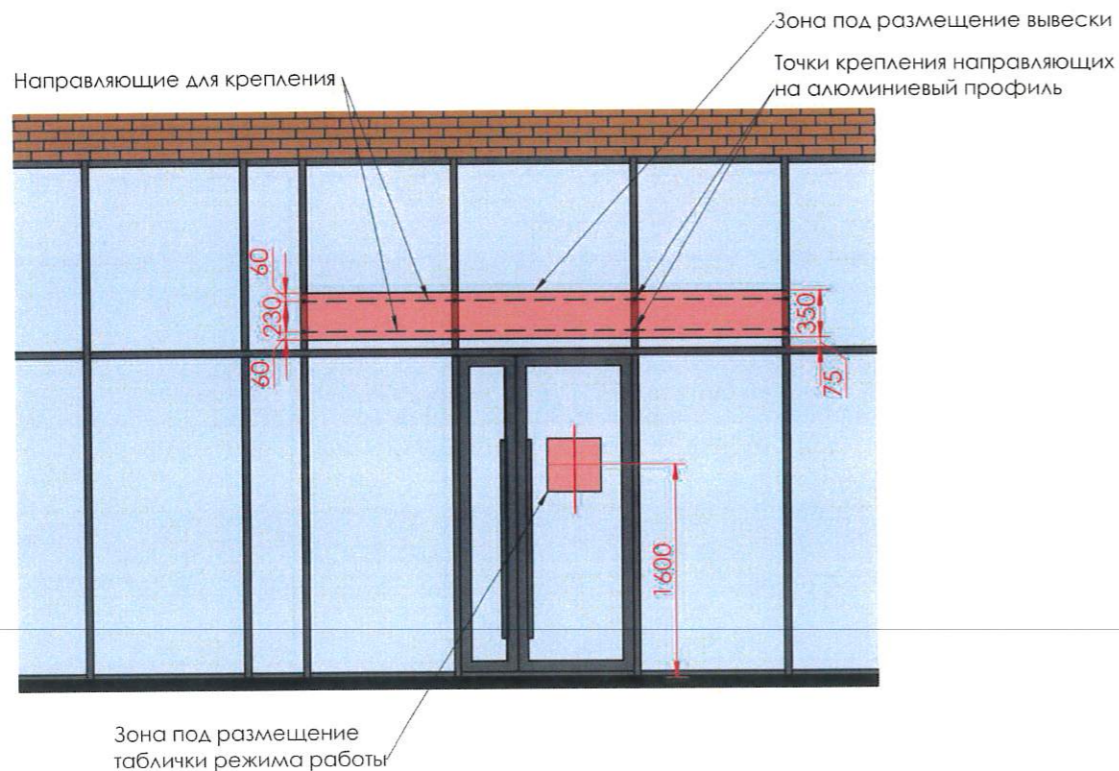
T3



Общие указания:  
1. Адресные таблички следует изготавливать без подложки (фона) объемных букв. Крепление букв осуществляется на металлические направляющие - трубы профильные 20x30, со стенкой 1-1,5 мм, холоднокатанные по ГОСТ 8645. Перед монтажом, направляющие предварительно окрасить в цвет RAL 7016. Допускается использование профильных труб, выполненных не по ГОСТ 8645, но с учетом требуемого сечения 20x30 мм. и несущих расчетную нагрузку от конструкции таблички.  
2. Конструкцию букв предусмотреть из фрезерованной нержавеющей стали на пластиковой основе. Лицевая поверхность - брашированная. Пластиковую основу предварительно выкрасить в RAL 7004. Толщину букв предусмотреть следующую: цифры с номером секции - 40 мм., название улицы «Красных Мадьяр» -30 мм., слово «улица» - 20 мм.

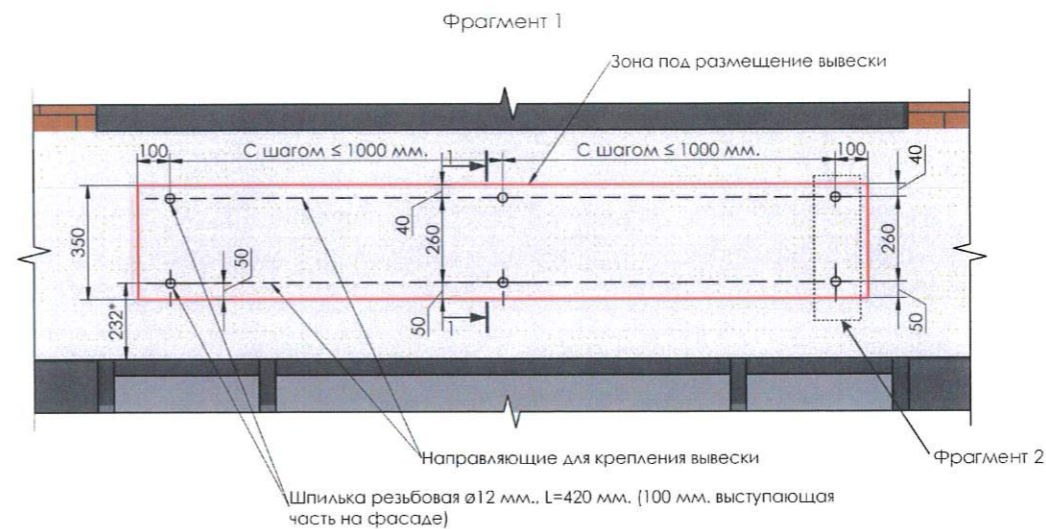
# Рекламно-информационное оформление фасадов здания, расположенного по адресу ул. Красных Мадьяр, д. 29а (пример)

Схема размещения вывески/ логотипа компании

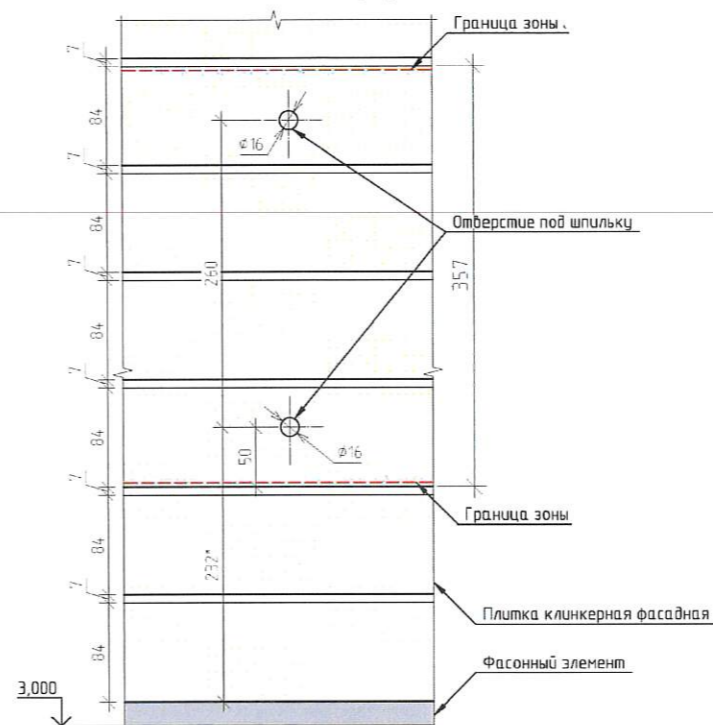


**Общие указания:**

1. Вывески/ логотипы компаний следует изготавливать без подложки (фона) из объемных букв. Крепление букв осуществляется на металлические направляющие - трубы профильные 20x30, со стенкой 1-1,5 мм. холоднокатанные по ГОСТ 8645. Перед монтажом, направляющие предварительно окрасить в цвет RAL 7016. Направляющие допускается уменьшать только в длину исходя из индивидуальных особенностей дизайна вывески/ логотипа. Допускается использование профильных труб, выполненных не по ГОСТ 8645, но с учетом требуемого сечения 20x30 мм. и несущих расчетную нагрузку от конструкции вывески.
2. Таблички с информацией о режиме работы изготавливать размером 400x400 мм. на светопрозрачной матовой пленке с текстом черного/ серого цвета. Таблички монтировать по центру остекления створки двери на высоте 1600 мм. от уровня пола.



Фрагмент 2 (пример крепления объектов адресации)



**СОГЛАСОВАНО:**  
 Заместитель председателя комитета – начальник  
 департамента архитектуры и  
 градостроительства, осуществляющий  
 полномочия главного архитектора города  
 комитета по градостроительной политике  
 администрации города Иркутска  
 Жуков А.М.  
 Исполнитель документов



*[Handwritten signature]*