

# Паспорт фасадов здания

Группы жилых зданий по адресу г.Иркутск ул.Красных Мадыар, д. 29

г. Иркутск

Паспорт фасадов здания по  
адресу г.Иркутск ул.Красных  
Мадыар, д. 29

Титульный лист

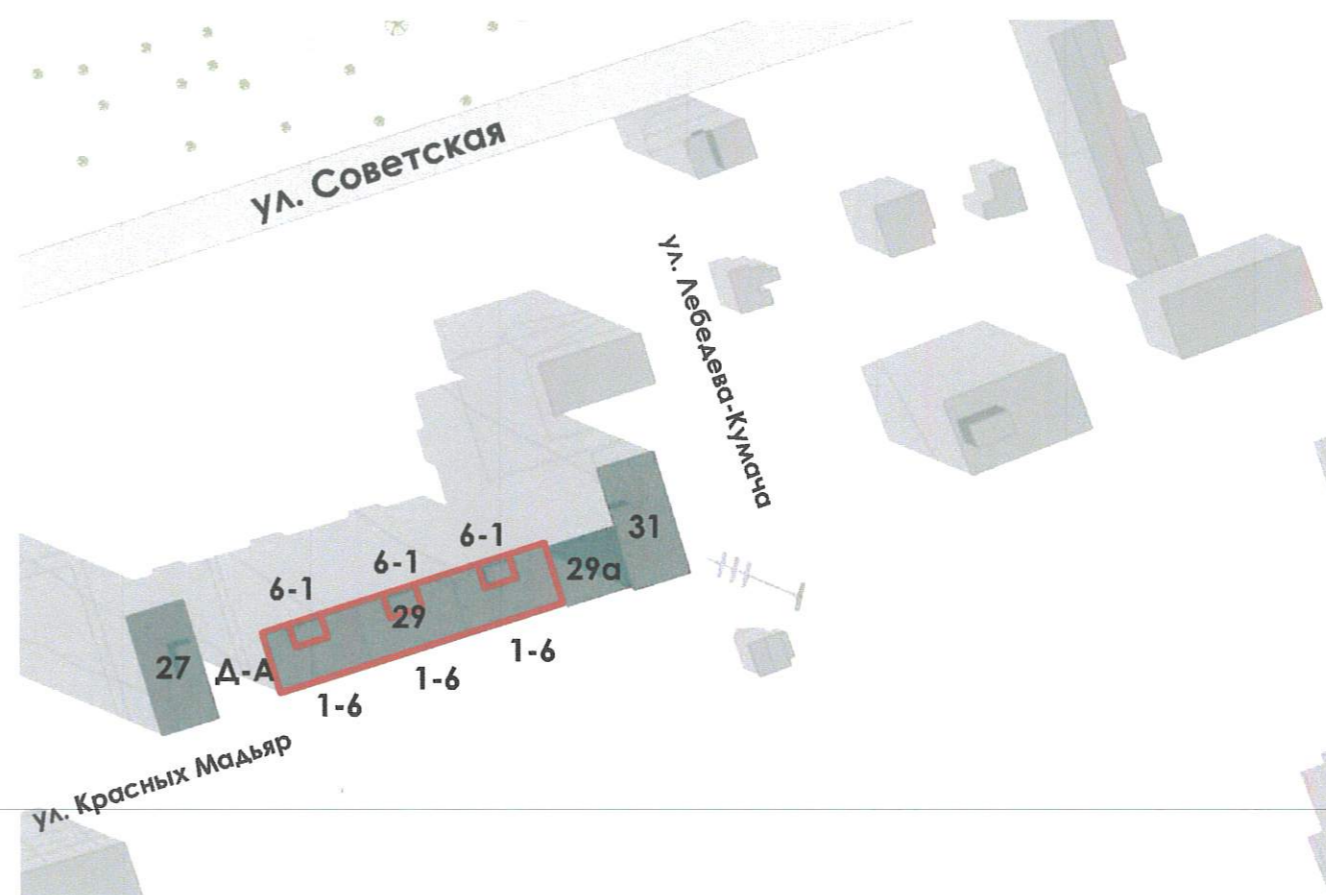
ООО "Урбан План"

Формат: А3А

### Состав проекта

№	Наименование листа
01	Состав проекта. Общие требования. Ситуационная схема
02	Материалы фотофиксации фасадов
03	Архитектурно-колористическое решение фасадов. Секция 3.1
04	Архитектурно-колористическое решение фасадов. Секция 3.2
05	Архитектурно-колористическое решение фасадов. Секция 3.3
06	Рекламно-информационное оформление фасадов
07	Рекламно-информационное оформление фасадов
08	Дополнительное оборудование фасадов. Схема размещения кондиционеров на фасадах 1-6, А-Д
09	Дополнительное оборудование фасадов. Схема размещения кондиционеров на фасадах 6-1, Д-А

### Ситуационная схема. М 1:2000



### Общие требования

1. В коммерческих помещениях запрещена установка рольставней. Предусмотреть ночное (аварийное) освещение витрин.
2. Рекламные вывески изготавливать без подложки фона из объемных букв выступающих за плоскость фасада, высота строго 350мм на высоте 2550мм от уровня пола, минимальные отступы от края проема 150мм.
3. Режимные таблички изготавливать размером 400x400мм на светопрозрачной матовой пленке с текстом черного цвета, наносить по центру остекления двери на высоте 1600мм.
4. Кондиционеры устанавливать в строго отведенные места. Крепление кондиционера к фасаду здания запрещено. Кондиционеры размещать открыто на балконной плите (с креплением при необходимости) с окраской в цвет фасада. Отвод конденсата предусмотреть в ёмкость. При внутренней установке кондиционера, изготавливать герметичный короб, стыкующийся к вентилируемой решетке в витраже.
5. Запрещена замена витражей, окон и стеклопакетов.



Главный фасад в осях 1-6



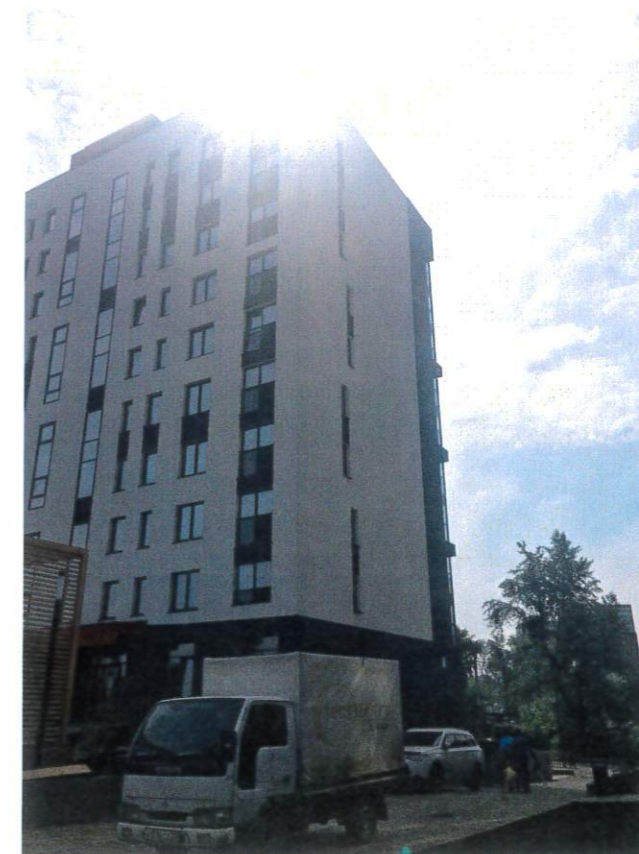
Боковой фасад в осях А-Д



Дворовой фасад в осях 6-1



Боковой фасад в осях Д-А





# АРХИТЕКТУРНО-КОЛОРИСТИЧЕСКОЕ РЕШЕНИЕ ФАСАДОВ здания, расположенного по адресу ул. Красных Мадьяр, д. 29 от 20.03.2021

**Примечания:**

1. Запрещена замена витражей, окон, стеклопакетов.
2. Используются эталоны коллеров RAL / Tikkurila Facade.

**СОГЛАСОВАНО:**

Заместитель председателя комитета – начальник департамента архитектуры и градостроительства, осуществляющий полномочия главного архитектора города комитета по градостроительной политике администрации города Иркутска

Жуков А.М.

Исполнитель:



*Handwritten signature*

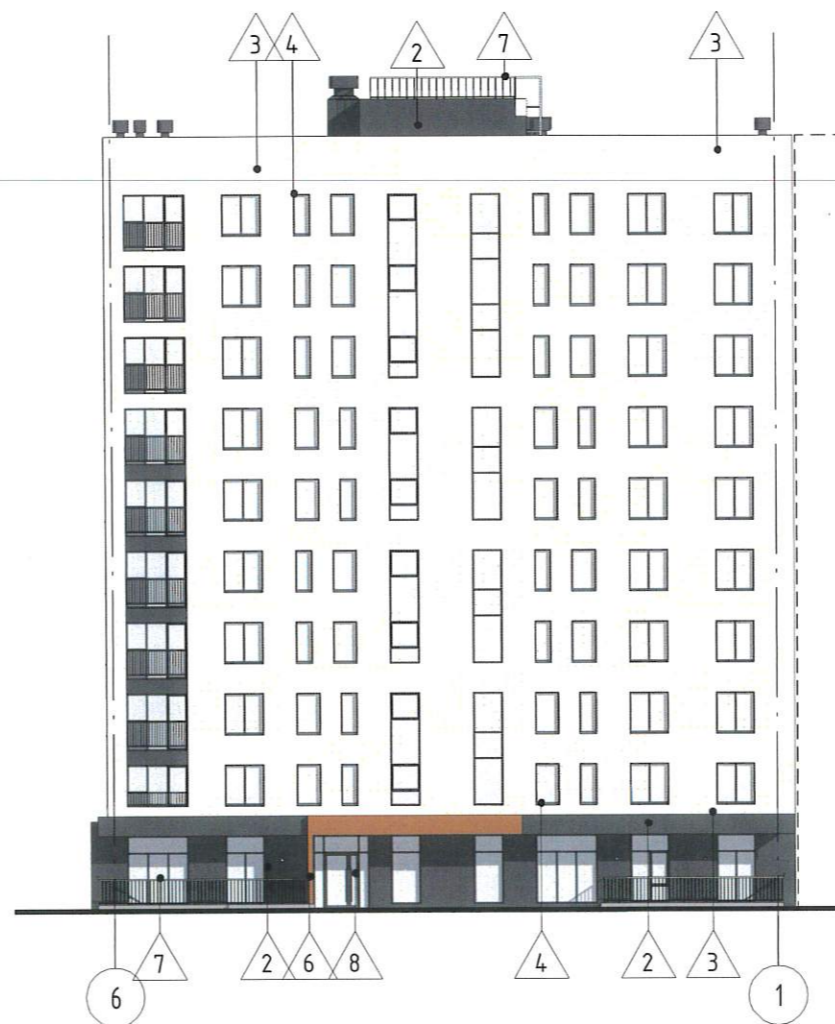
**Ведомость наружной отделки**

№	Наименование	Изобр-ние	Вид отделки	Цвет	№ колера
1	Поверхность		Клинкерная плитка	Коричневый	R 750 NF
2	Поверхность		Штукатурка	Темно-серый	RAI 7021
3	Поверхность		Штукатурка	Светло-серый	RAI 9003
4	Окна		ПВХ	Темно-серый	RAI 7021
5	Витражи		Алюминиевый профиль	Темно-серый	RAI 7021
6	Поверхность		Штукатурка	Коричневый	RAI 8023
7	Металлические элементы (вент. решетки, ограждения, лестницы)		Полимерно-порошковое покрытие в заводских условиях	Темно-серый	RAI 7021
8	Двери		Алюминиевый профиль	Темно-серый	RAI 7021
9	Кровля		Плоская наплавленная кровля с внутренним водостоком	—	—

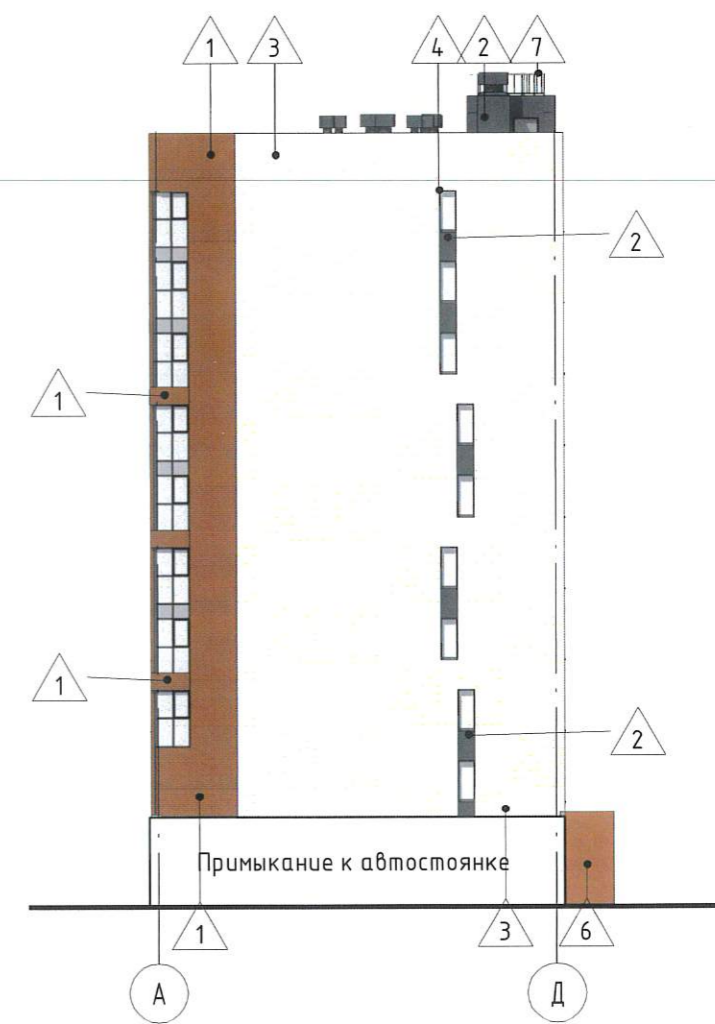
Главный фасад в осях 1-6. М 1:300



Дворовой фасад в осях 6-1. М 1:300



Боковой фасад в осях А-Д. М 1:300



Паспорт фасадов здания по адресу г.Иркутск ул.Красных Мадьяр, д. 29

Архитектурно-колористическое решение фасадов. Секция 3.1

ООО "Урбан План"

Формат: А3А



# АРХИТЕКТУРНО-КОЛОРИСТИЧЕСКОЕ РЕШЕНИЕ ФАСАДОВ здания, расположенного по адресу ул. Красных Мадьяр, д. 29 от 20.03.2021

**Примечания:**

1. Запрещена замена витражей, окон, стеклопакетов.
2. Используются эталоны коллеров RAL / Tikkurila Facade.

**СОГЛАСОВАНО:**

Заместитель председателя комитета – начальник департамента архитектуры и градостроительства, осуществляющий полномочия главного архитектора города, комитета по градостроительной политике администрации города Иркутска

Жуков А.М.

Исполнитель:



**Ведомость наружной отделки**

№	Наименование	Изобр-ние	Вид отделки	Цвет	№ колера
1	Поверхность		Клинкерная плитка	Коричневый	R 750 NF
2	Поверхность		Штукатурка	Темно-серый	RAI 7021
3	Поверхность		Штукатурка	Светло-серый	RAI 9003
4	Окна		ПВХ	Темно-серый	RAI 7021
5	Витражи		Алюминиевый профиль	Темно-серый	RAI 7021
6	Поверхность		Штукатурка	Коричневый	RAI 8023
7	Металлические элементы (бент. решетки, ограждения, лестницы)		Полимерно-порошковое покрытие в заводских условиях	Темно-серый	RAI 7021
8	Двери		Алюминиевый профиль	Темно-серый	RAI 7021
9	Кровля		Плоская наплавленная кровля с внутренним водостоком	—	—

Главный фасад в осях 1-6. М 1:300



Дворовой фасад в осях 6-1. М 1:300





# АРХИТЕКТУРНО-КОЛОРИСТИЧЕСКОЕ РЕШЕНИЕ ФАСАДОВ ЗДАНИЯ, РАСПОЛОЖЕННОГО ПО АДРЕСУ УЛ. КРАСНЫХ МАДЬЯР, Д. 29 ОТ 20.03.2021

Примечания:  
1. Запрещена замена витражей, окон, стеклопакетов.  
2. Используются эталоны коллеров RAL / Tikkurila Facade.

СОГЛАСОВАНО:  
Заместитель председателя комитета – начальник департамента архитектуры и градостроительства, осуществляющий полномочия главного архитектора города комитета по градостроительной политике администрации города Иркутска

/ Жуков А.М. /

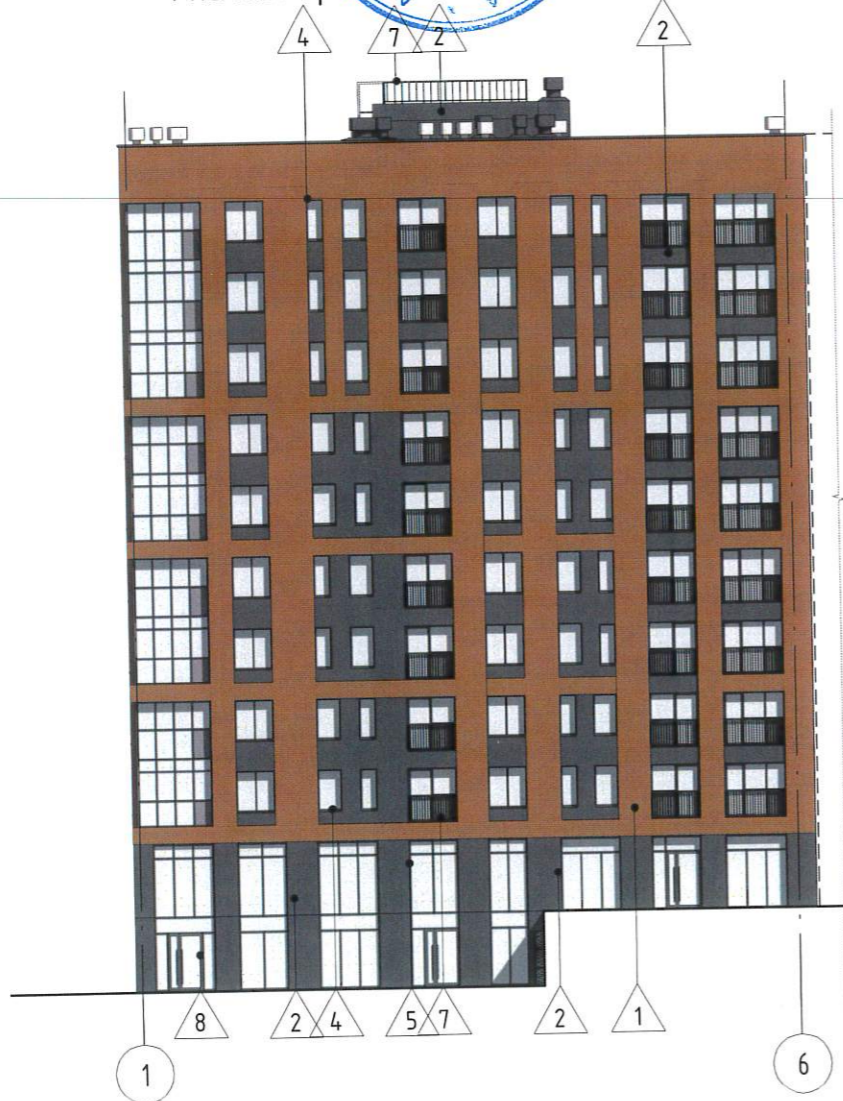
Исполнитель:



Ведомость наружной отделки

№	Наименование	Изобр-ние	Вид отделки	Цвет	№ колера
1	Поверхность		Клинкерная плитка	Коричневый	R 750 NF
2	Поверхность		Штукатурка	Темно-серый	RAI 7021
3	Поверхность		Штукатурка	Светло-серый	RAI 9003
4	Окна		ПВХ	Темно-серый	RAI 7021
5	Витражи		Алюминиевый профиль	Темно-серый	RAI 7021
6	Поверхность		Штукатурка	Коричневый	RAI 8023
7	Металлические элементы (вент. решетки, ограждения, лестницы)		Полимерно-порошковое покрытие в заводских условиях	Темно-серый	RAI 7021
8	Двери		Алюминиевый профиль	Темно-серый	RAI 7021
9	Кровля		Плоская наплавленная кровля с внутренним водостоком	—	—

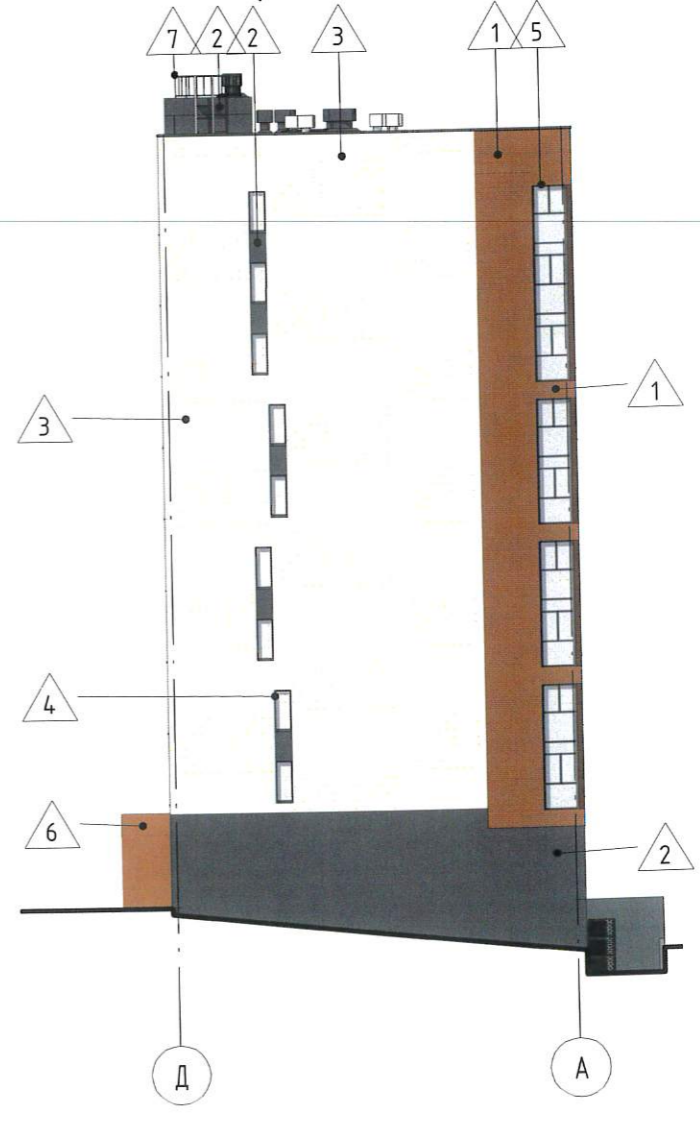
Главный фасад в осях 1-6. М 1:300



Дворовой фасад в осях 6-1. М 1:300



Боковой фасад в осях Д-А. М 1:300





# Рекламно-информационное оформление фасадов здания, расположенного по адресу ул. Красных Мадьяр, д. 29

СОГЛАСОВАНО:

Заместитель председателя комитета – начальник департамента архитектуры и градостроительства, осуществляющий полномочия главного архитектора города комитета по градостроительной политике администрации города Иркутска

Жуков А.М.

Исполнитель:



Примечание:

1. Все конструкции должны быть выполнены из современных материалов высокого качества (прочных, трудногорючих, стойких к коррозии, с учетом местных климатических условий) и безопасно закреплены на фасаде здания.
2. Размещение рекламных и информационных конструкций выполняется в соответствии с требованиями решения Думы города Иркутска от 25 декабря 2008 года № 004-20-560950/8 «О Правилах благоустройства территории города Иркутска» и решения Думы города Иркутска от 3 июня 2013 года № 005-20-470795/3 «Об утверждении Правил размещения наружной рекламы на территории города Иркутска».

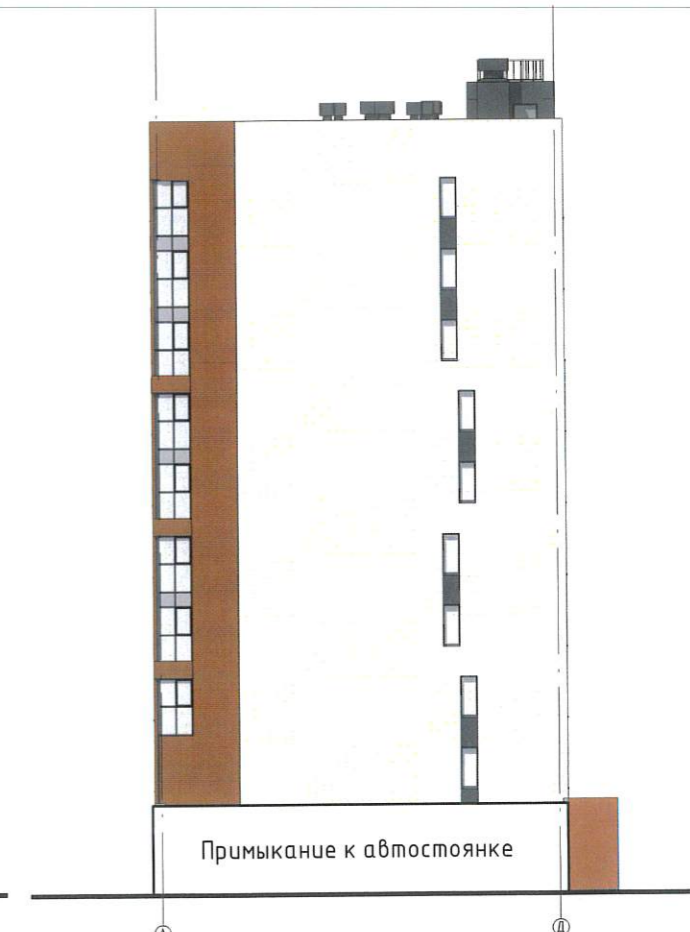
*3. Размещение ОИО на клинкерной плитке возможно только на существующих (предусмотренных ранее под размещение ОИО) закладных.*

## ЭКСПЛИКАЦИЯ

Условные обозначения	Наименование, габариты, вид, кол-во
	Режимные таблички размером 400x400мм на светопрозрачной матовой пленке с текстом черного цвета на высоте 1680мм по центру остекления двери. Кол-во: 12шт
	Вывески. Для каждой организации вывески размещать над входом в границах своего помещения (наименование компании или логотип без подложки фона из объемных букв выступающих за плоскость фасада). Высота строго 350 мм на высоте 2550 мм от уровня пола, минимальные отступы от края проема 150 мм. Кол-во: 12шт
	Знак адресации: наименование улицы и номер дома.
	Вертикальные и горизонтальные оси.

Главный фасад в осях 1-6. М 1:300

Боковой фасад в осях А-Д. М 1:300



Паспорт фасадов здания по адресу г.Иркутск ул.Красных Мадьяр, д. 29

Рекламно-информационное оформление фасадов. Секции 3.1, 3.2 и 3.3. Главные фасады

ООО "Урбан План"

Формат: А3А



# Рекламно-информационное оформление фасадов здания, расположенного по адресу ул. Красных Мадьяр, д. 29

СОГЛАСОВАНО:

Заместитель председателя комитета – начальник департамента архитектуры и градостроительства, осуществляющий полномочия главного архитектора города комитета по градостроительной политике администрации города Иркутска

Жуков А.М.



Исполнитель:

Примечание:

1. Все конструкции должны быть выполнены из современных материалов высокого качества (прочных, трудногорючих, стойких к коррозии, с учетом местных климатических условий) и безопасно закреплены на фасаде здания.
2. Размещение рекламных и информационных конструкций выполняется в соответствии с требованиями решения Думы города Иркутска от 25 декабря 2008 года № 004-20-560950/8 «О Правилах благоустройства территории города Иркутска» и решения Думы города Иркутска от 3 июня 2013 года № 005-20-470795/3 «Об утверждении Правил размещения наружной рекламы на территории города Иркутска».

## ЭКСПЛИКАЦИЯ

Условные обозначения	Наименование, габариты, вид, кол-во
	Режимные таблички размером 400x400мм на светопрозрачной матовой пленке с текстом черного цвета на высоте 1680мм по центру остекления двери. Кол-во: 1 шт
	Вывески. Для каждой организации вывески размещать над входом в границах своего помещения (наименование компании или логотип без подложки фона из объемных букв выступающих за плоскость фасада). Высота строго 350 мм на высоте 2550 мм от уровня пола, минимальные отступы от края проема 150 мм. Кол-во: 1шт
	Знак адресации: наименование улицы и номер дома.
	Вертикальные и горизонтальные оси.

Дворовой фасад в осях 6-1. М 1:300

Боковой фасад в осях Д-А. М 1:300



Паспорт фасадов здания по адресу г.Иркутск ул.Красных Мадьяр, д. 29





Рекламно-информационное оформление фасадов. Секции 3.1, 3.2 и 3.3. Дворовые фасады

ООО "Урбан План"

Формат: А3А



### Дополнительное оборудование фасадов здания, расположенного по адресу ул. Красных Мадьяр, д. 29

Условные обозначения	Наименование, габариты, вид, кол-во
	Элементы подсветки. Кол-во: 20 шт.
	Решетки для организации короба под установку кондиционера. RAL 7021. Кол-во: 108 шт.
	Видеокамеры. Кол-во: 1 шт.
	Кондиционер с решеткой в подвале

**СОГЛАСОВАНО:**  
 Заместитель председателя комитета – начальник департамента архитектуры и градостроительства, осуществляющий полномочия главного архитектора города комитета по градостроительной политике администрации города Иркутска  
 Жуков А.М.



Схема установки кожуха внешнего кондиционера. М 1:80

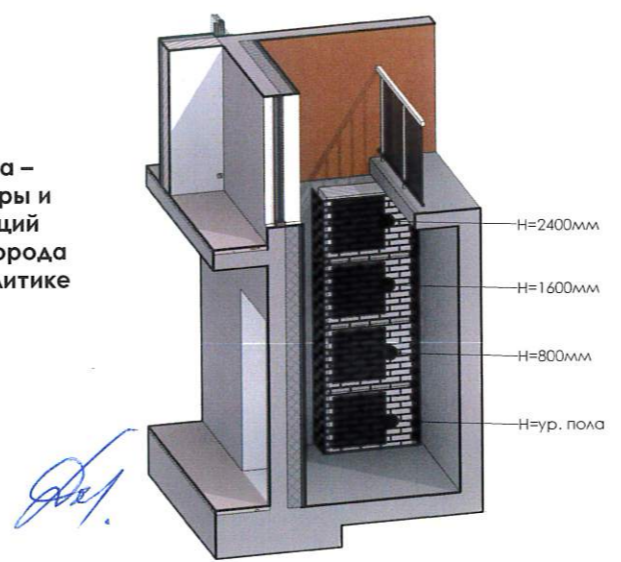


Схема установки короба внутреннего кондиционера. М 1:80

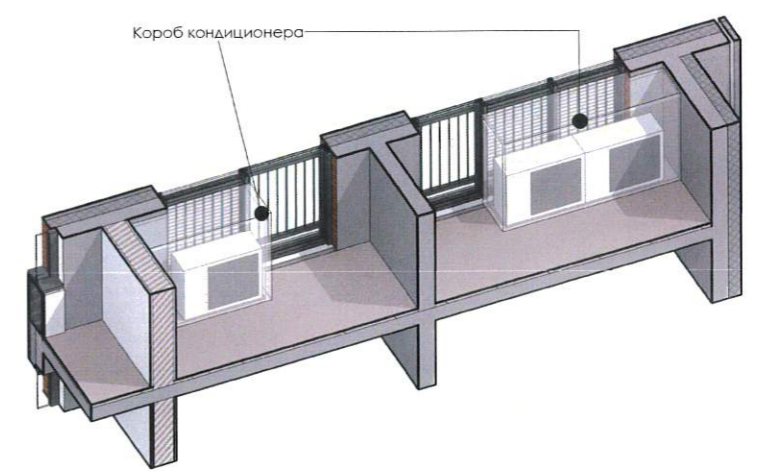
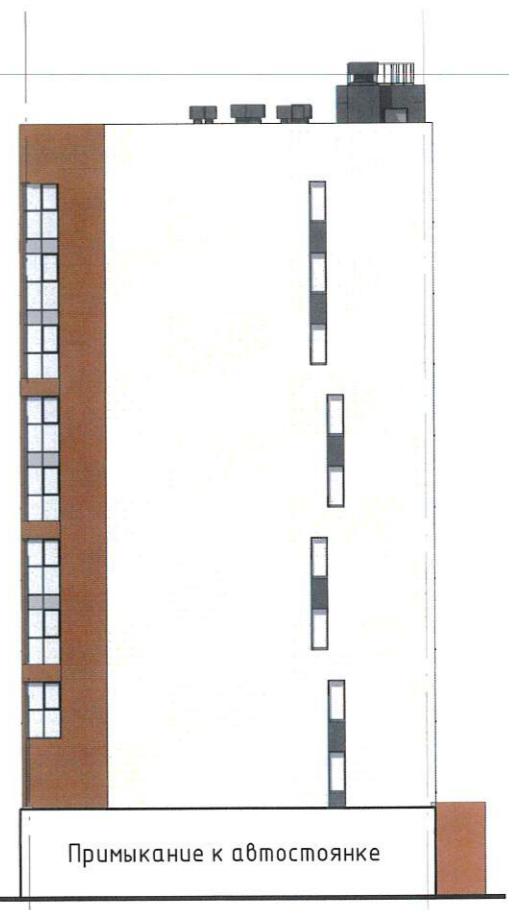


Схема размещения кондиционеров на главных фасадах 1-6. М 1:300


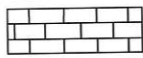


Боковой фасад в осях А-Д. М 1:300





### Дополнительное оборудование фасадов здания, расположенного по адресу ул. Красных Мадьяр, д. 29

Условные обозначения	Наименование, габариты, вид, кол-во
	Решетки для организации короба под установку кондиционера. RAL 7021. Кол-во: 18 шт.
	Кондиционер с решеткой в подвале

**СОГЛАСОВАНО:**  
 Заместитель председателя комитета –  
 начальник департамента архитектуры и  
 градостроительства, осуществляющий  
 полномочия главного архитектора города  
 комитета по градостроительной политике  
 администрации города Иркутска  
 Жуков А.М.

Исполнитель:



Схема установки кожуха внешнего кондиционера. М 1:80

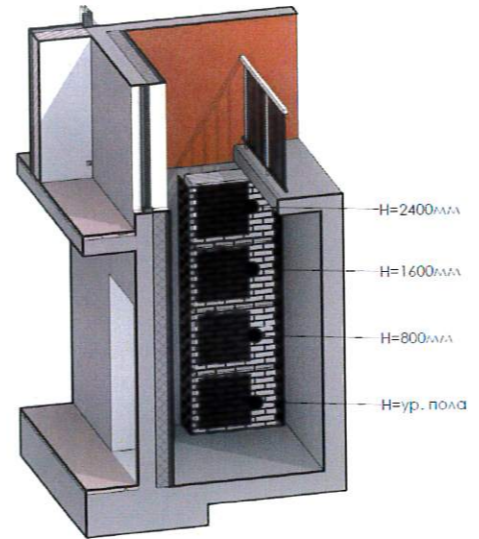


Схема установки короба внутреннего кондиционера. М 1:80

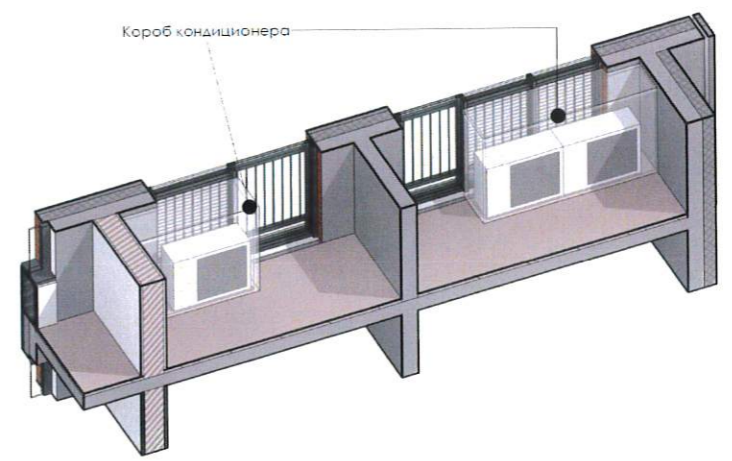


Схема размещения кондиционеров на дворовых фасадах 6-1. М 1:300

Боковой фасад в осях Д-А. М 1:300



Паспорт фасадов здания по адресу г.Иркутск ул.Красных Мадьяр, д. 29

Дополнительное оборудование фасадов. Схема размещения кондиционеров на фасадах 6-1

ООО "Урбан План"

Формат: А3А







**Рекламно-информационное оформление фасадов  
здания, расположенного по адресу ул. Красных Мадьяр, д. 29**

Схема размещения вывески/ логотипа компании

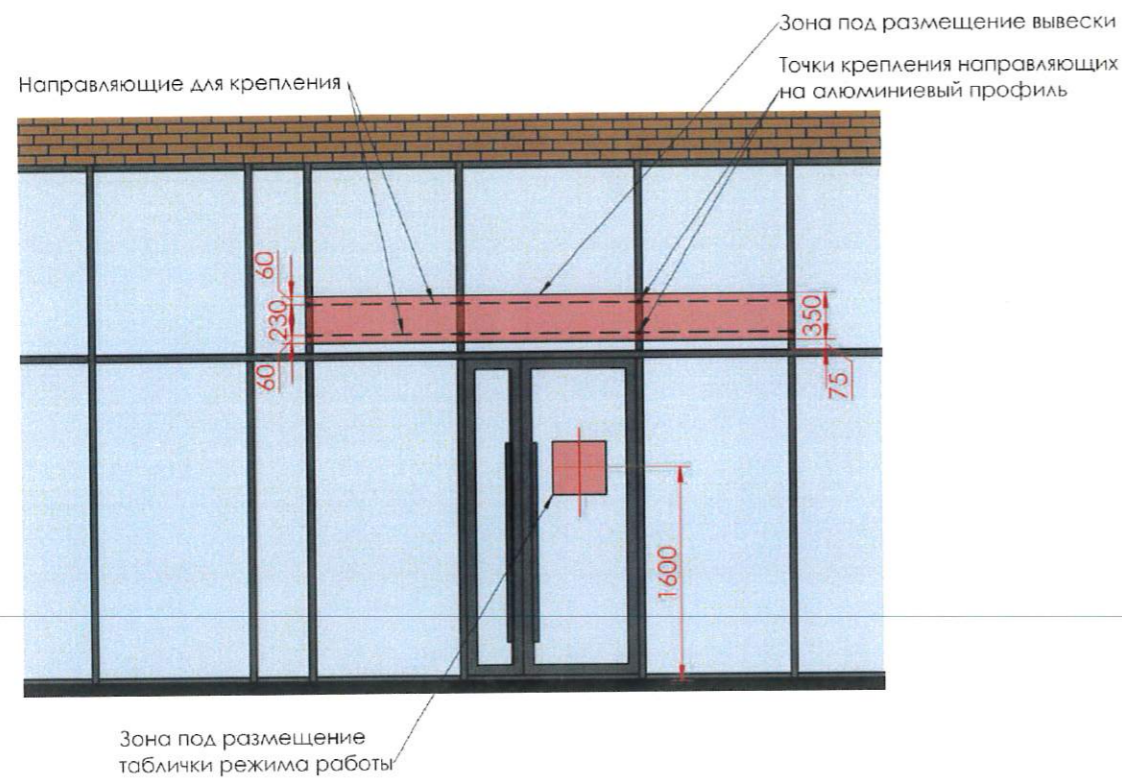
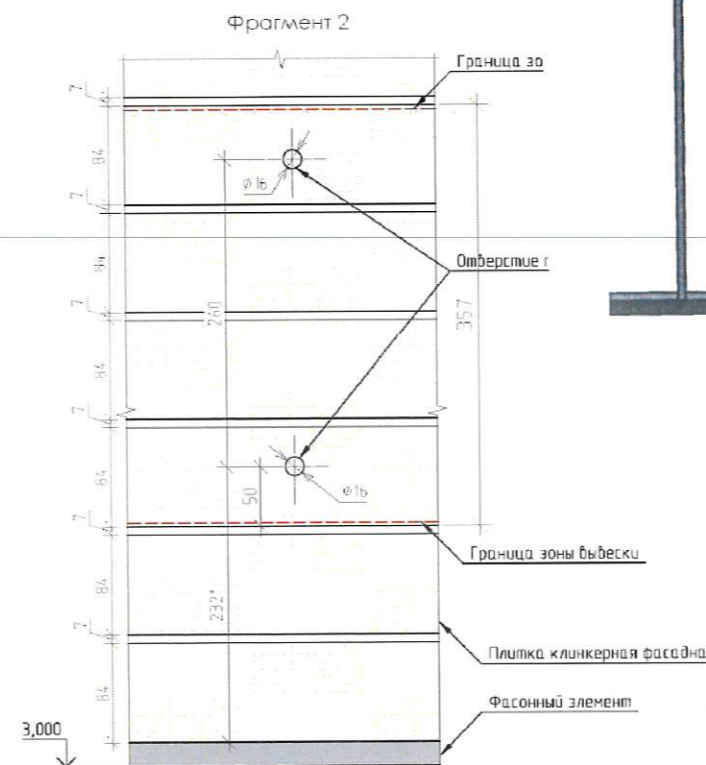
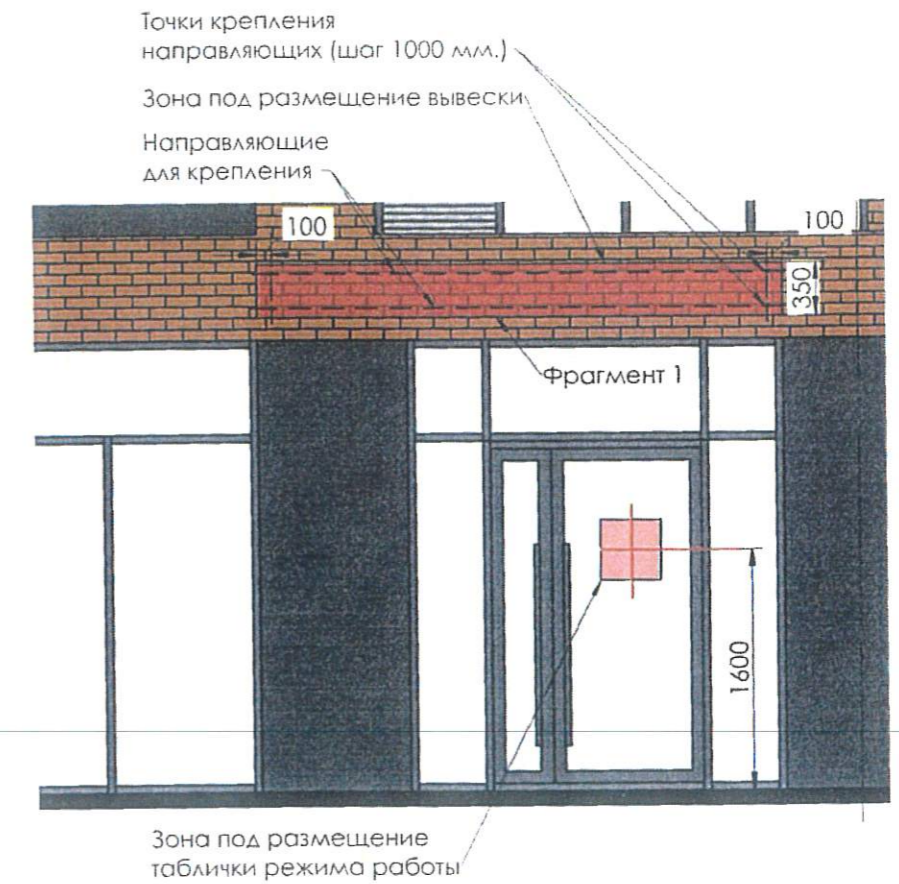


Схема размещения вывески/ логотипа компании на фасаде из клинкерного кирпича (БС № 29)



**Общие указания:**

1. Вывески/ логотипы компаний следует изготавливать без подложки (фона) из объемных букв. Крепление букв осуществляется на металлические направляющие - трубы профильные 20x30, со стенкой 1-1,5 мм. холоднокатанные по ГОСТ 8645. Перед монтажом, направляющие предварительно окрасить в цвет RAL 7016. Направляющие допускается уменьшать только в длину исходя из индивидуальных особенностей дизайна вывески/ логотипа. Допускается использование профильных труб, выполненных не по ГОСТ 8645, но с учетом требуемого сечения 20x30 мм. и несущих расчетную нагрузку от конструкции вывески.
2. Таблички с информацией о режиме работы изготавливать размером 400x400 мм. на светопрозрачной матовой пленке с текстом черного/ серого цвета. Таблички монтировать по центру остекления створки двери на высоте 1600 мм. от уровня пола.

**СОГЛАСОВАНО:**

Заместитель председателя комитета – начальник  
департамента архитектуры и  
градостроительства, осуществляющий  
полномочия главного архитектора города  
комитета по градостроительной политике  
администрации города Иркутска  
Жуков А.М.  
Исполнитель:



*Handwritten signature*