

# Паспорт фасадов здания

Группы жилых зданий по адресу г.Иркутск ул.Красных Мадьяр, д. 27

г. Иркутск

Паспорт фасадов здания по  
адресу г.Иркутск ул.Красных  
Мадьяр, д. 27

Титульный лист

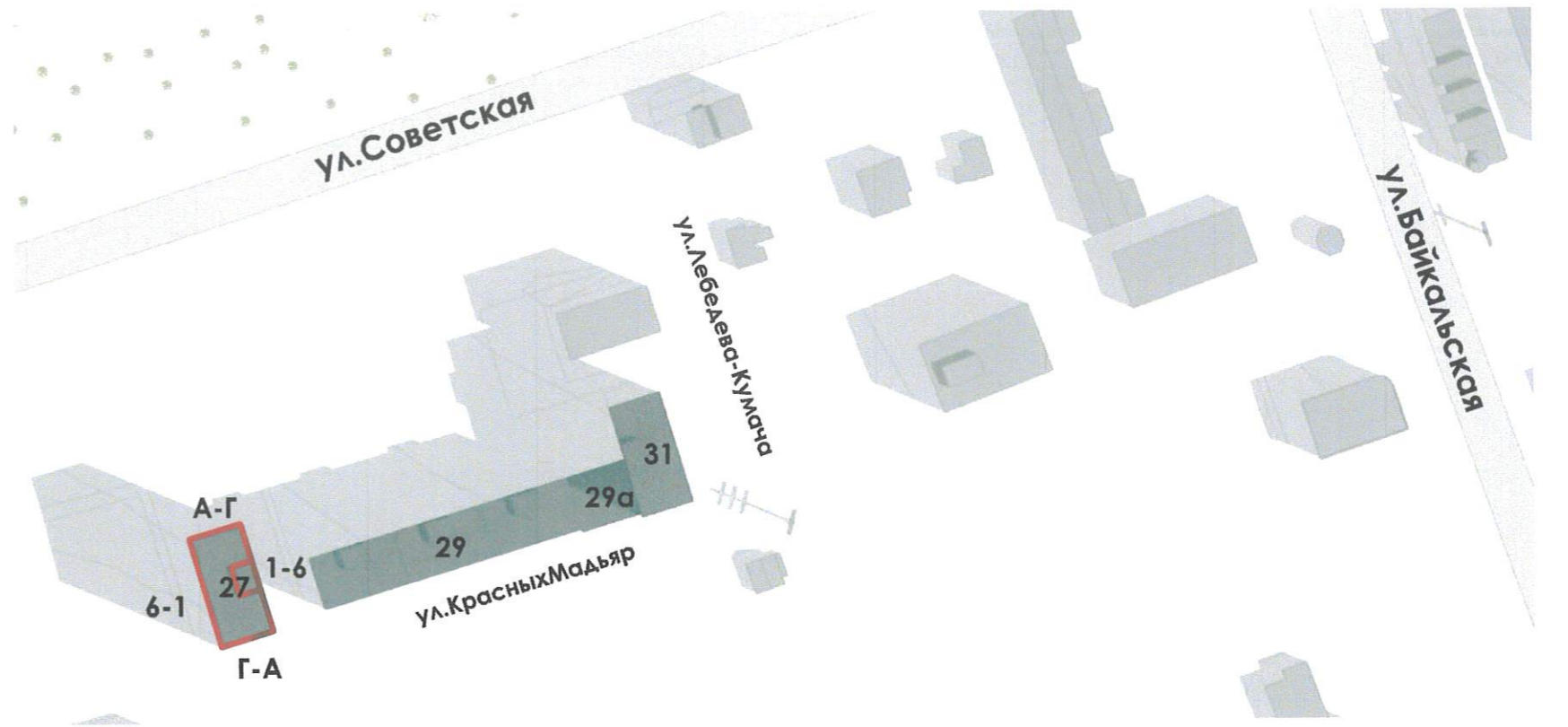
ООО "Урбан План"

Формат : А3А

### СОСТАВ ПРОЕКТА

№	Наименование листа
01	Состав проекта. Общие требования. Ситуационная схема
02	Материалы фотофиксации фасадов
03	Архитектурно-колористическое решение фасадов
04	Архитектурно-колористическое решение фасадов
05	Рекламно-информационное оформление фасадов
06	Дополнительное оборудование фасадов. Схема размещения кондиционеров на фасадах 1-6, А-Г
07	Дополнительное оборудование фасадов. Схема размещения кондиционеров на фасадах 6-1, Г-А

### СИТУАЦИОННАЯ СХЕМА. М 1:2000



#### Общие требования

1. В коммерческих помещениях запрещена установка рольставней. Предусмотреть ночное (аварийное) освещение витрин.
2. Вывески изготавливать без подложки фона из объемных букв выступающих за плоскость фасада, высота строго 350мм на высоте 2550мм от уровня пола, минимальные отступы от края проема 150мм.
3. Режимные таблички изготавливать размером 400x400мм на светопрозрачной матовой пленке с текстом черного цвета, наносить по центру остекления двери на высоте 1600мм.
4. Кондиционеры устанавливать в строго отведенные места. Крепление кондиционера к фасаду здания запрещено. Кондиционеры размещать открыто на балконной плите (с креплением при необходимости) с окраской в цвет фасада. Отвод конденсата предусмотреть в ёмкость. При внутренней установке кондиционера, изготавливать герметичный короб, стыкующийся к вентилируемой решетке в витраже.



**МАТЕРИАЛЫ ФОТОФИКСАЦИИ здания, расположенного по адресу ул . Красных Мадьяр, д. 27 от 17.06.2021**

Главный фасад в осях Г-А



Дворовой фасад в осях А-Г



Боковой фасад в осях 6-1



Боковой фасад в осях 1-6





**АРХИТЕКТУРНО-КОЛОРИСТИЧЕСКОЕ РЕШЕНИЕ ФАСАДОВ**  
**здания, расположенного по адресу ул. Красных Мадьяр, д. 27 от 20.03.2021**

Боковой фасад в осях 1-6. М 1:300

Боковой фасад в осях 6-1. М 1:300



Ведомость наружной отделки

№	Наименование	Изобр-ние	Вид отделки	Цвет	№ колера
1	Поверхность		Клинкерная плитка	Коричневый	R 750 NF
2	Поверхность		Штукатурка	Темно-серый	RAI 7021
3	Поверхность		Штукатурка	Светло-серый	RAI 9003
4	Окна		ПВХ	Темно-серый	RAI 7021
5	Витражи		Алюминиевый профиль	Темно-серый	RAI 7021
6	Поверхность		Штукатурка	Коричневый	RAI 8023
7	Металлические элементы (вент. решетки, ограждения, лестницы)		Полимерно-порошковое покрытие в заводских условиях	Темно-серый	RAI 7021
8	Двери		Алюминиевый профиль	Темно-серый	RAI 7021
9	Кровля		Плоская наплавленная кровля с внутренним водостоком	—	—

Примечания:  
 1. Запрещена замена витражей, окон, стеклопакетов.  
 2. Используются эталоны колеров RAL / Tikkurila Facade.

**СОГЛАСОВАНО:**  
 Заместитель председателя комитета – начальник департамента архитектуры и градостроительства, осуществляющий полномочия главного архитектора города комитета по градостроительной политике администрации города Иркутска  
 Жуков А.М.

Исполнитель:

Паспорт фасадов здания по адресу г.Иркутск ул.Красных Мадьяр, д. 27

Архитектурно-колористическое решение фасадов

ООО "Урбан План"

Формат: А3А



**АРХИТЕКТУРНО-КОЛОРИСТИЧЕСКОЕ РЕШЕНИЕ ФАСАДОВ**  
**здания, расположенного по адресу ул. Красных Мадьяр, д. 27 от 20.03.2021**

Дворовой фасад в осях А-Г. М 1:300



Главный фасад в осях Г-А. М 1:300



Ведомость наружной отделки

№	Наименование	Изобр-ние	Вид отделки	Цвет	№ колера
1	Поверхность		Клинкерная плитка	Коричневый	R 750 NF
2	Поверхность		Штукатурка	Темно-серый	RAI 7021
3	Поверхность		Штукатурка	Светло-серый	RAI 9003
4	Окна		ПВХ	Темно-серый	RAI 7021
5	Витражи		Алюминиевый профиль	Темно-серый	RAI 7021
6	Поверхность		Штукатурка	Коричневый	RAI 8023
7	Металлические элементы (венч, решетки, ограждения, лестницы)		Полимерно-порошковое покрытие в заводских условиях	Темно-серый	RAI 7021
8	Двери		Алюминиевый профиль	Темно-серый	RAI 7021
9	Кровля		Плоская наплавляемая кровля с внутренним водостоком	—	—

Примечания:  
 1. Запрещена замена витражей, окон, стеклопакетов.  
 2. Используются эталоны колеров RAL / Tikkurila Facade.

СОГЛАСОВАНО:  
 Заместитель председателя комитета – начальник департамента архитектуры и градостроительства, осуществляющий полномочия главного архитектора города комитета по градостроительной политике администрации города Иркутска

Жуков А.М. / ДОКУМЕНТОВ

Исполнитель:



# Рекламно-информационное оформление фасадов здания, расположенного по адресу ул. Красных Мадьяр, д. 27

## ЭКСПЛИКАЦИЯ

### СОГЛАСОВАНО:

Заместитель председателя комитета – начальник департамента архитектуры и градостроительства, осуществляющий полномочия главного архитектора города комитета по градостроительной политике администрации города Иркутска



Жуков А.М. /  
Для документов

Исполнитель:

1. Все конструкции должны быть выполнены из современных материалов высокого качества (прочных, трудногорючих, стойких к коррозии, с учетом местных климатических условий) и безопасно закреплены на фасаде здания.
2. Размещение рекламных и информационных конструкций выполняется в соответствии с требованиями решения Думы города Иркутска от 25 декабря 2008 года № 004-20-560950/8 «О Правилах благоустройства территории города Иркутска» и решения Думы города Иркутска от 3 июня 2013 года № 005-20-470795/3 «Об утверждении Правил размещения наружной рекламы на территории города Иркутска».

Условные обозначения	Наименование, габариты, вид, кол-во
	Режимные таблички размером 400x400мм на светопрозрачной матовой пленке с текстом черного цвета на высоте 1680мм по центру остекления двери. Кол-во: 7 шт.
	Вывески. Размещать в створе окна (наименование компании или логотип без подложки фона из объемных букв выступающих за плоскость фасада). Высота строго 350мм на высоте 2550мм от уровня пола, минимальные отступы от края проема 150мм. Кол-во: 6 шт.
	Знак адресации: наименование улицы и номер дома.
	Вертикальные и горизонтальные оси.

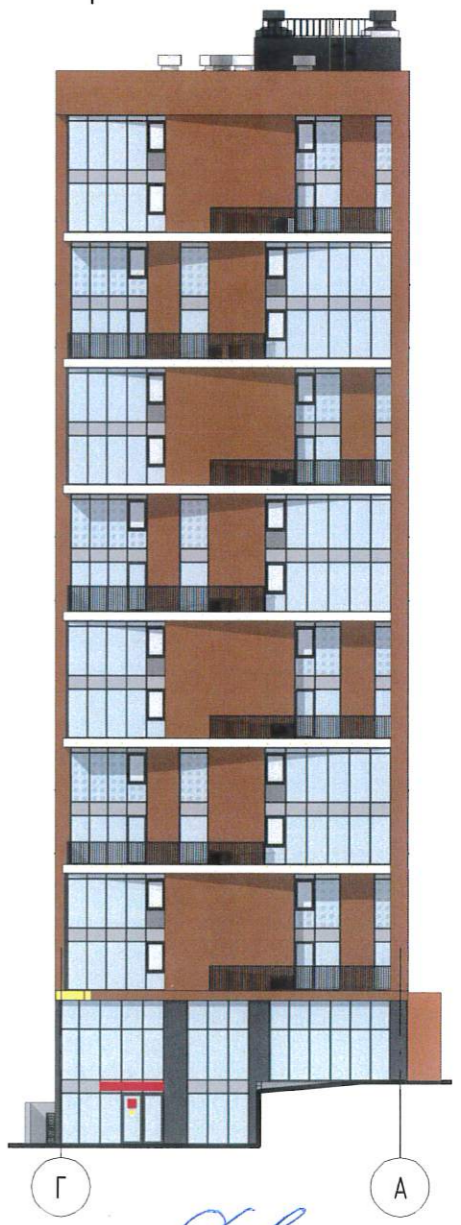
Боковой фасад в осях 1-6. М 1:350



Боковой фасад в осях 6-1. М 1:350



Дворовой фасад в осях А-Г. М 1:350 Главный фасад в осях Г-А. М 1:350



Паспорт фасадов здания по адресу г.Иркутск ул.Красных Мадьяр, д. 27

Рекламно-информационное оформление фасадов

ООО "Урбан План"

Формат: А3А



### Дополнительное оборудование фасадов здания, расположенного по адресу ул. Красных Мадьяр, д. 27

#### Экспликация




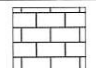
Условные обозначения	Наименование, габариты, вид, кол-во
	Кондиционеры, расположенные открыто на балконной плите (с креплением при необходимости), с окраской в цвет фасада – RAL 9003. Кол-во: 7 шт.
	Решетки для организации короба под установку кондиционера. RAL 7021. Кол-во: 35 шт.
	Видеокамера. Кол-во: 1 шт.
	Кондиционер с решеткой в подвале

Схема размещения кондиционеров на боковом фасаде в осях 1-6.  
М 1:250

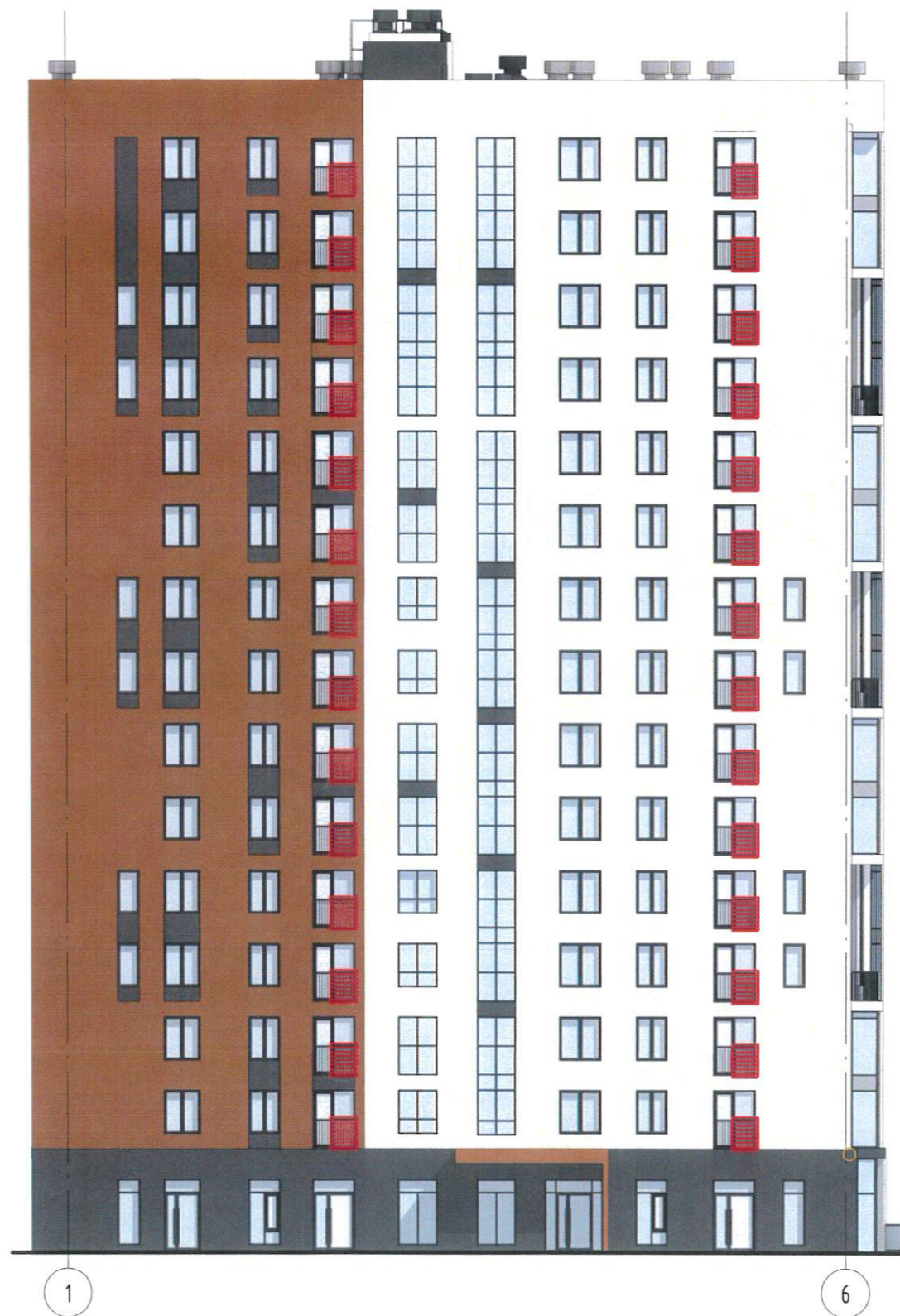


Схема размещения кондиционеров на дворовом фасаде в осях А-Г.  
М 1:250

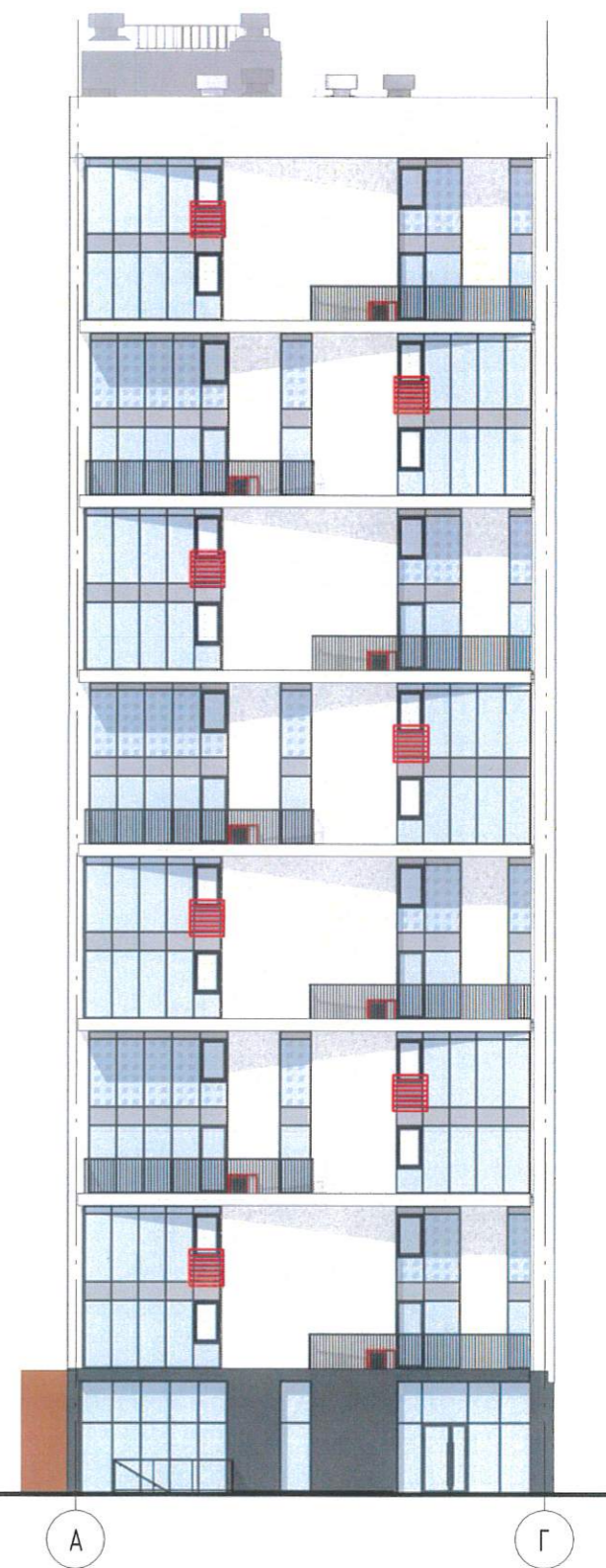


Схема установки короба внутреннего кондиционера. М 1:80

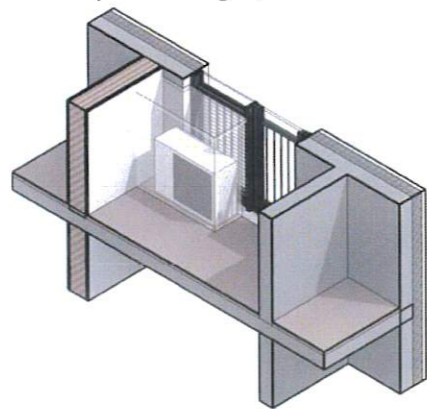
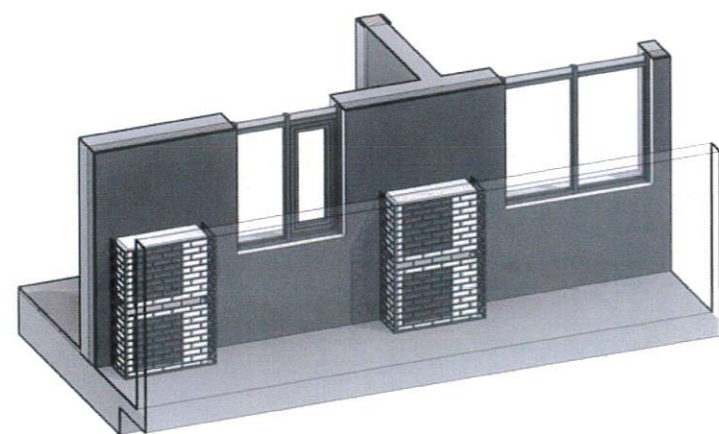


Схема установки кожуха внешнего кондиционера. М 1:80



СОГЛАСОВАНО:

Заместитель председателя комитета – начальник департамента архитектуры и градостроительства, осуществляющий полномочия главного архитектора города комитета по градостроительной политике администрации города Иркутска / Жуков А.М. /



Паспорт фасадов здания по адресу г.Иркутск ул.Красных Мадьяр, д. 27

Дополнительное оборудование фасадов. Схема размещения кондиционеров на фасадах 1-6, А-Г

ООО "Урбан План"

Формат: А3А



# Дополнительное оборудование фасадов здания, расположенного по адресу ул. Красных Магьяр д.27

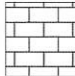
Условные обозначения	Наименование, габариты, вид, кол-во
	Кондиционеры, расположенные открыто на балконной плите (с креплением при необходимости), с окраской в цвет фасада - RAL 9003. Кол-во: 7 шт.
	Решетки для организации короба под установку кондиционера. RAL 7021. Кол-во: 49 шт.
	Видеокамера. Кол-во: 1 шт.
	Кондиционер с решеткой в подвале. Кол-во: 8 шт.
	Элементы подсветки. Кол-во: 14 шт.

Схема размещения кондиционеров на боковом фасаде в осях 6-1.  
М 1:250

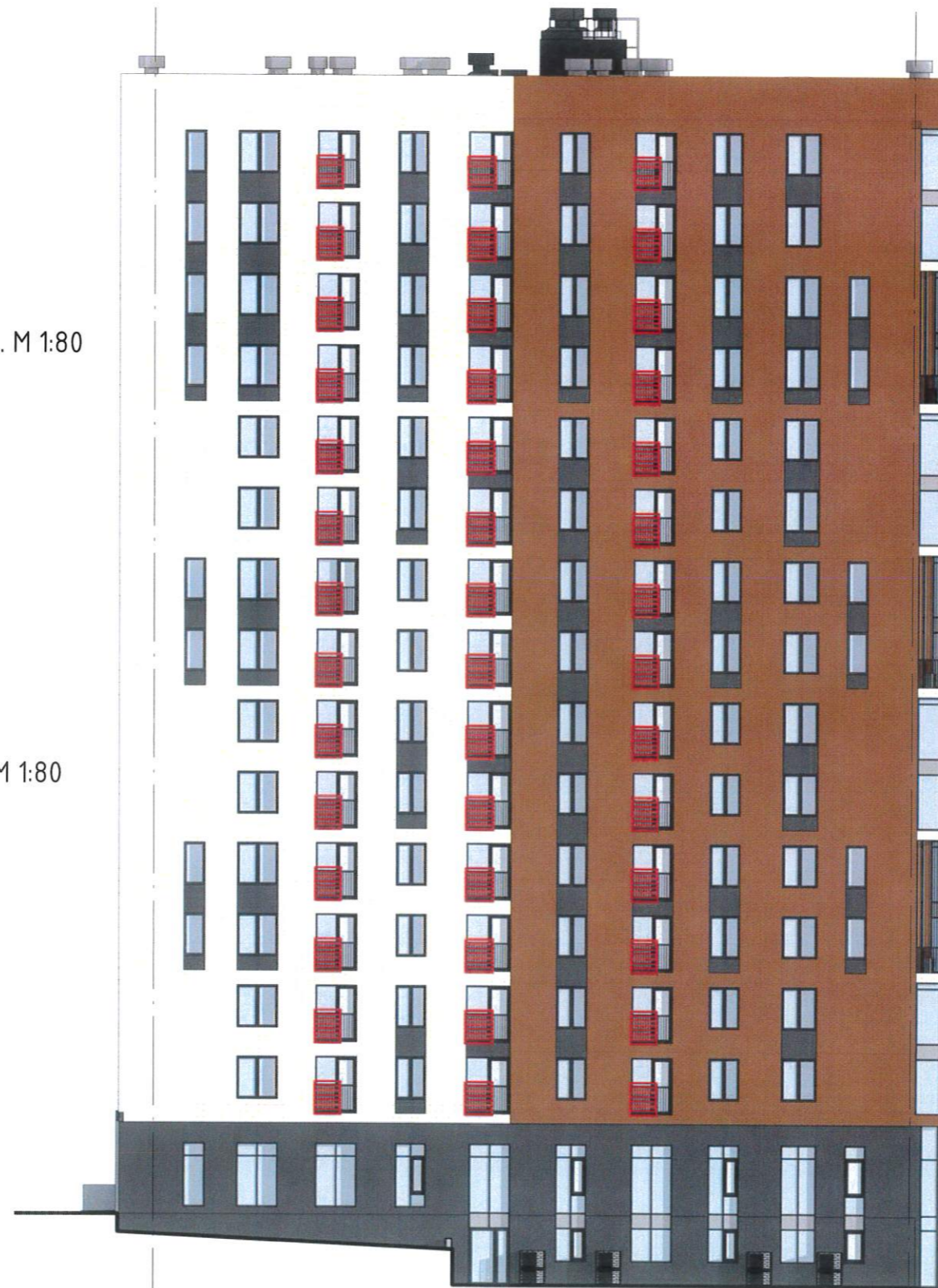


Схема размещения кондиционеров на главном фасаде в осях Г-А.  
М 1:250

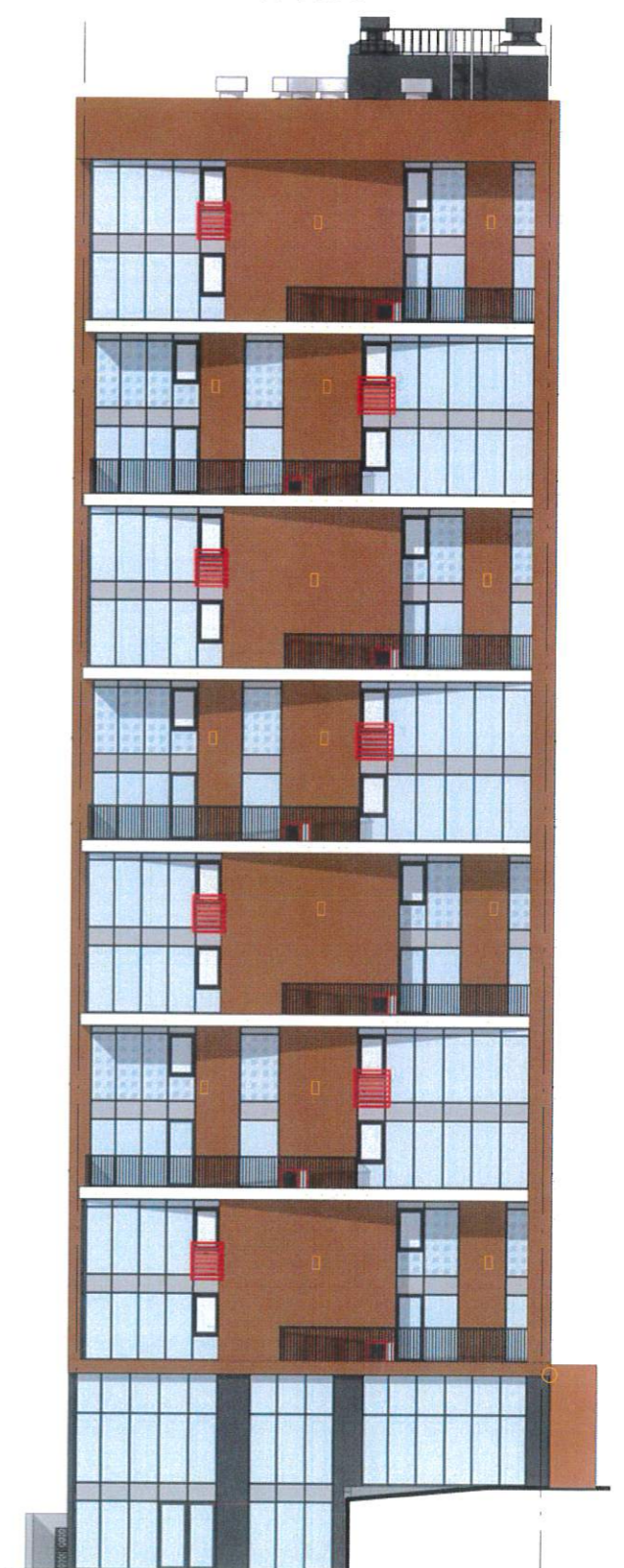


Схема установки короба внутреннего кондиционера. М 1:80

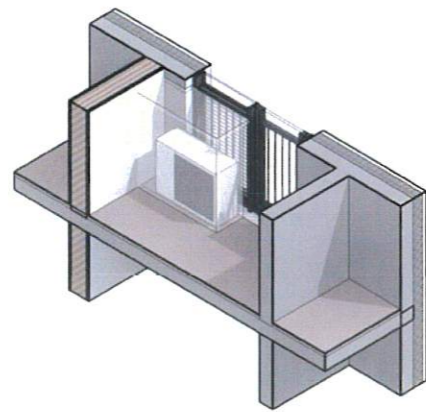
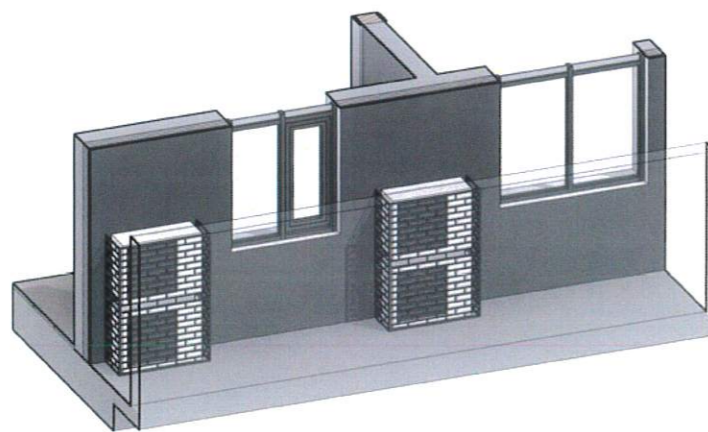


Схема установки кожуха внешнего кондиционера. М 1:80



СОГЛАСОВАНО:

Заместитель председателя комитета-начальник департамента архитектуры и градостроительства, осуществляющий полномочия главного архитектора города, комитета по градостроительной политике администрации города Иркутска /Жцков А.М./



Паспорт фасадов здания по адресу г.Иркутск ул.Красных Магьяр, д. 27

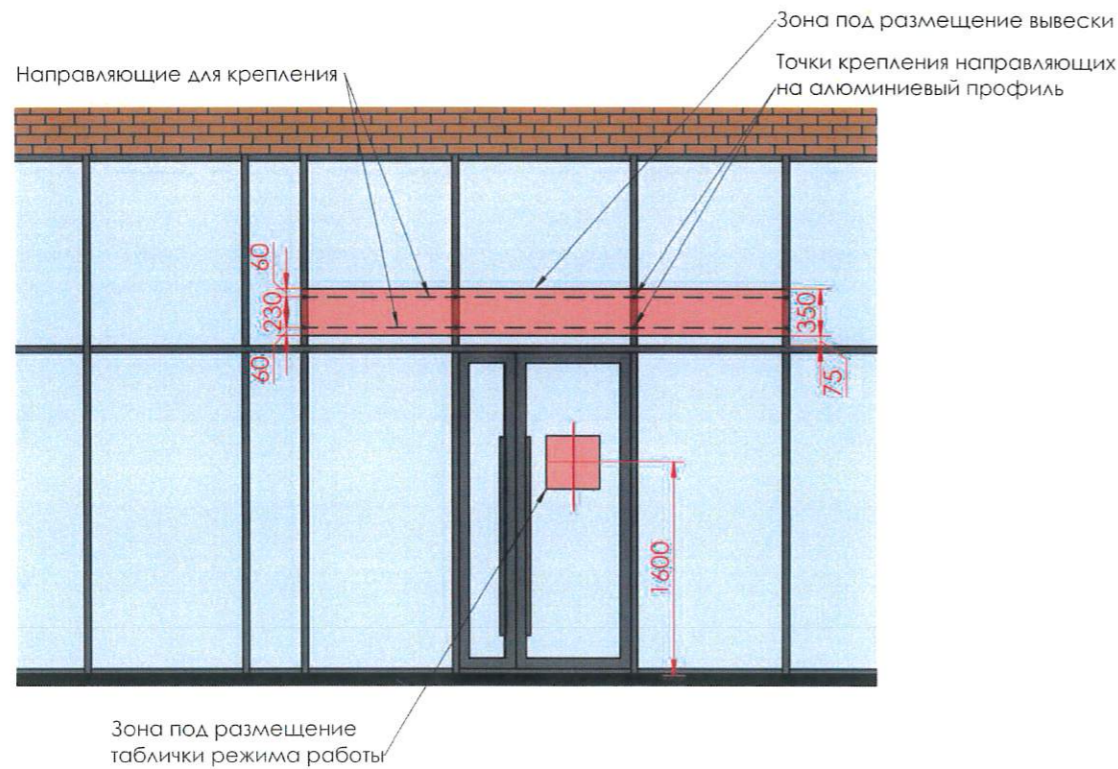
Дополнительное оборудование фасадов. Схема размещения кондиционеров на фасадах 6-1, Г-А

ООО "Урбан План"

Формат: А3А

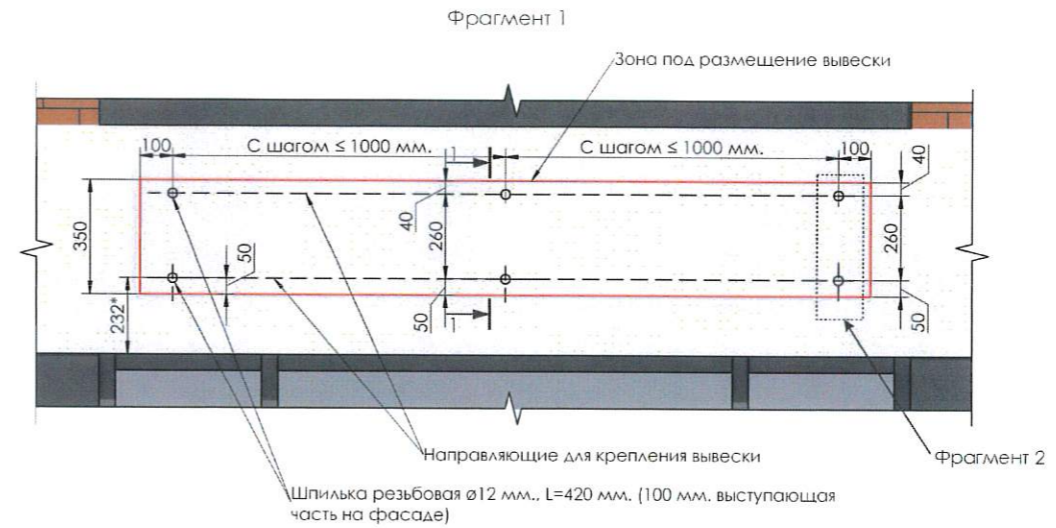


Схема размещения вывески/ логотипа компании

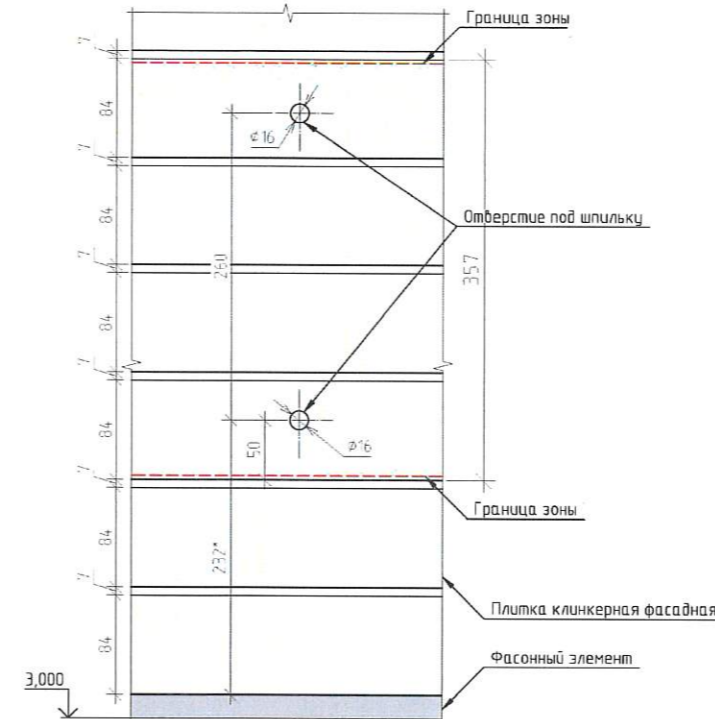


**Общие указания:**

1. Вывески/ логотипы компаний следует изготавливать без подложки (фона) из объемных букв. Крепление букв осуществляется на металлические направляющие - трубы профильные 20x30, со стенкой 1-1,5 мм. холоднокатанные по ГОСТ 8645. Перед монтажом, направляющие предварительно окрасить в цвет RAL 7016. Направляющие допускается уменьшать только в длину исходя из индивидуальных особенностей дизайна вывески/ логотипа. Допускается использование профильных труб, выполненных не по ГОСТ 8645, но с учетом требуемого сечения 20x30 мм. и несущих расчетную нагрузку от конструкции вывески.
2. Таблички с информацией о режиме работы изготавливать размером 400x400 мм. на светопрозрачной матовой пленке с текстом черного/ серого цвета. Таблички монтировать по центру остекления створки двери на высоте 1600 мм. от уровня пола.



Фрагмент 2 (пример крепления для объектов адресации)



СОГЛАСОВАНО:  
Заместитель председателя комитета – начальник  
департамента архитектуры и  
градостроительства, осуществляющий  
полномочия главного архитектора города  
комитета по градостроительной политике  
администрации города Иркутска  
Жуков А.М.

Исполнитель:  
[Signature]  
[Stamp: КОМПЕТЕНТНЫЙ ЦЕНТР ПО РАДИОСТРОИТЕЛЬНОЙ ПОЛИТИКЕ АДМИНИСТРАЦИИ ГОРОДА ИРКУТСКА]