

ООО СЗ «Горожане»

## ПАСПОРТ ФАСАДОВ ЗДАНИЯ

Многоквартирный жилой дом по адресу: Иркутская область,  
Иркутский район, р. п. Маркова, квартал «Стрижи» дом №15

2 этап строительства  
Блок-секции № 3, 4

Главный архитектор проекта



Ю.Н. Алиева

Иркутск 2023



## СОСТАВ ПРОЕКТА

Многоквартирный жилой дом по адресу: Иркутская область,  
Иркутский район, р. п. Маркова, квартал «Стрижи» дом №15

## СИТУАЦИОННАЯ СХЕМА

| №   | Наименование   |
|-----|--|
| 1.  | Титульный лист   |
| 2.  | Состав проекта, ситуационная схема                           |
| 3.  | Материалы фотофиксации                                       |
| 4.  | Архитектурно-колористическое решение фасада БС 3, вид В-Г    |
| 5.  | Архитектурно-колористическое решение фасада БС 3, вид Г-В    |
| 6.  | Архитектурно-колористическое решение фасада БС 4, вид 1с-19с |
| 7.  | Архитектурно-колористическое решение фасада БС 4, вид 19с-1с |
| 8.  | Рекламно-информационное оформление фасада                    |
| 9.  | Дополнительное оборудование фасада БС 3, виды В-Г и 4-3      |
| 10. | Дополнительное оборудование фасада БС 3, виды Г-В и 3-4      |
| 11. | Дополнительное оборудование фасада БС 4, вид 1с-19с          |
| 12. | Дополнительное оборудование фасада БС 4, виды 19с-1с и Жс-Ас |
| 13. | Схема крепления кондиционера                                 |
| 14. | Дизайн код (регламент для вывесок)                           |

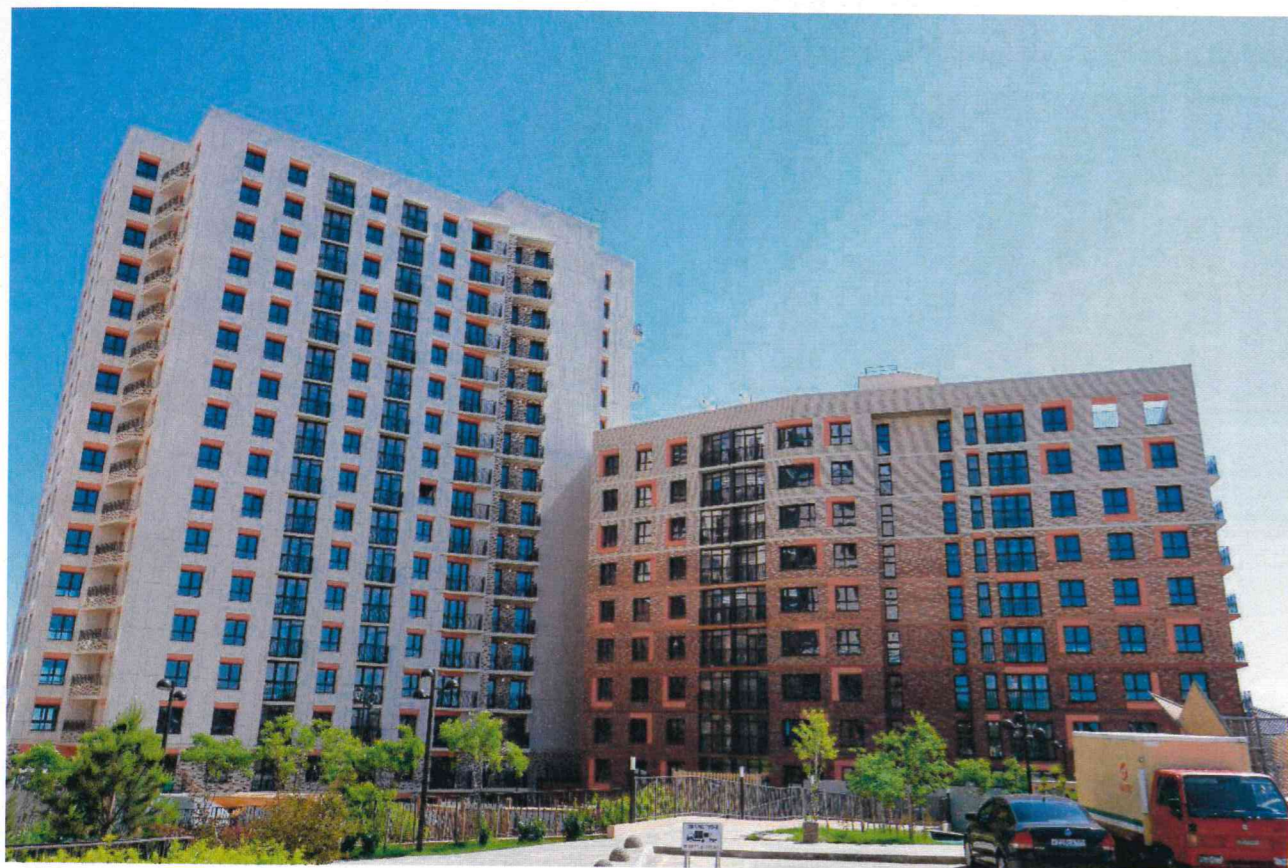




# АРХИТЕКТУРНО-КОЛОРИСТИЧЕСКОЕ РЕШЕНИЕ ФАСАДА

Многоквартирный жилой дом по адресу: Иркутская область,  
Иркутский район, р. п. Маркова, квартал «Стрижи» дом №15

ВИД 19с-1с



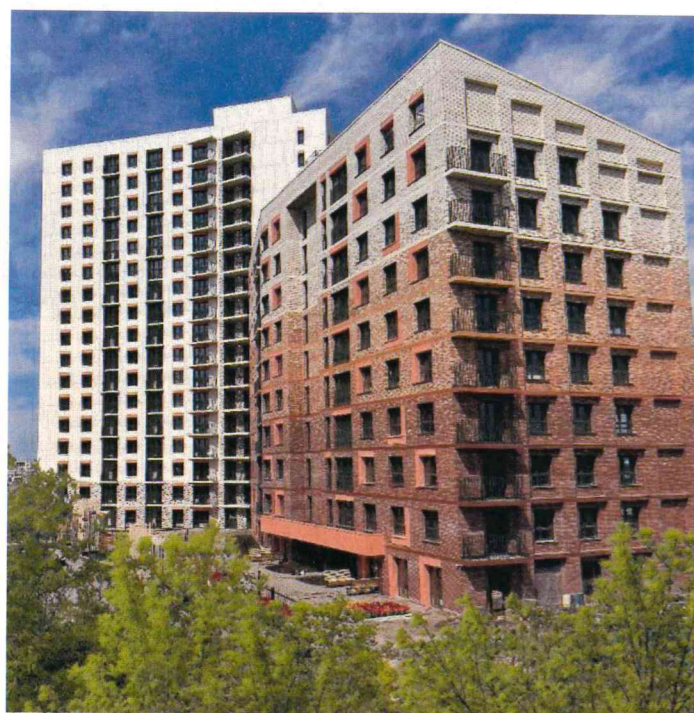
ВИД В-Г, БС 3



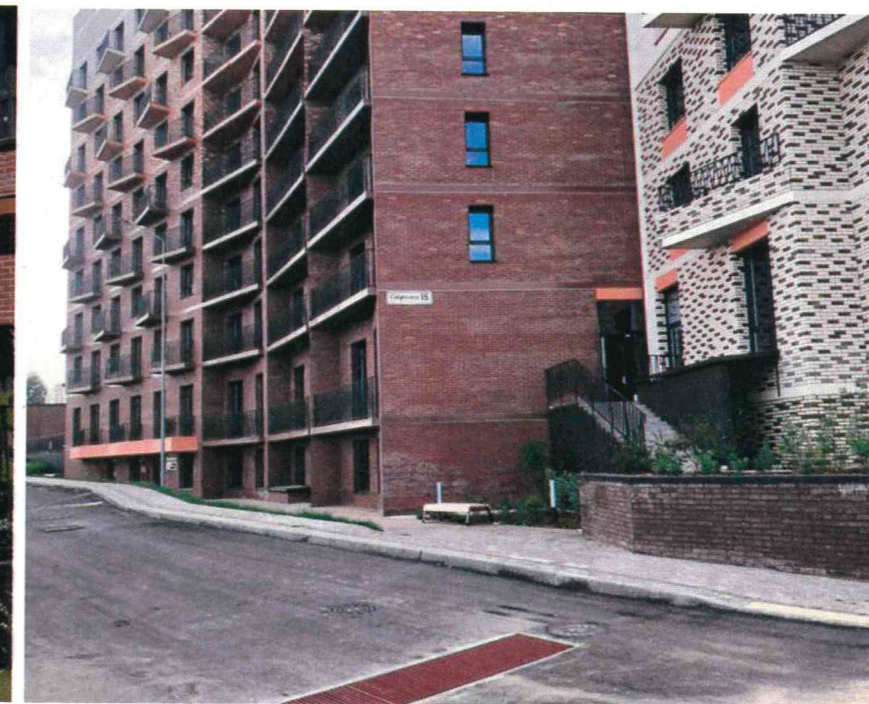
ВИД 4-3



ВИД Г-В



ВИД В-Г, БС 4





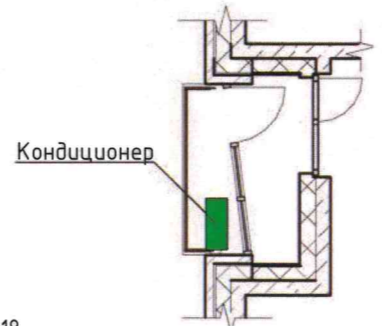
# АРХИТЕКТУРНО-КОЛОРИСТИЧЕСКОЕ РЕШЕНИЕ ФАСАДА

Многоквартирный жилой дом по адресу: Иркутская область, Иркутский район, р. п. Маркова, квартал «Стрижи» дом №15.

Вид В-Г  
1 : 350



Фрагмент установки кондиционера для квартир



## ВЕДОМОСТЬ ОТДЕЛКИ ФАСАДОВ БС 3

| Поз. | Наименование                            | Вид отделки   | Цвет                                   | Условное обозначение |
|------|---|---|--|----------------------|
| 1    | Стены 4-18 этажи                        | Стальная композитная панель SIBALUX СТАЛЬ, SL-289 белая   | по Saragol sarafect: Palazzo 120       |                      |
| 2    | Стены 1-3 этажи                         | Облицовочный кирпич марки Кр-л-пу 250x120x65/1НФ/125/1,4/ГОСТ 530-2012, толщиной 120 мм.          | Пиксельная кладка                      |                      |
| 3    | Стены 1-3 этажи                         | Облицовочный кирпич марки Кр-л-пу 250x120x65/1НФ/125/1,4/ГОСТ 530-2012, толщиной 120 мм.          | Пиксельная кладка                      |                      |
| 4    | Стены 1-3 этажи                         | Облицовочный кирпич марки Кр-л-пу 250x120x65/1НФ/125/1,4/ГОСТ 530-2012, толщиной 120 мм.          | Пиксельная кладка                      |                      |
| 5    | Торцы плит перекрытия 1-3 этажи         | Композитная панель  | Цвет "Ванильный" подбор по кирпичу №4  |                      |
| 6    | Балконные ограждения                    | V-образные ограждения из труб ГОСТ 8639-82, покрытые противокоррозионной эмалью                   | RAL 7022                               |                      |
| 7    | Окна, витражи                           | Витражи - алюминиевый витражный профиль, Окна - ПВХ   | RAL Classic 7022                       |                      |
| 8    | Оконные вставки                         | Стальная композитная панель SIBALUX СТАЛЬ, SL-288 оранжевая                                       | SIBALUX NCS S 3040-Y50R                |                      |
| 9    | Отливы                                  | Металлическая панель  | RAL Classic 7022                       |                      |
| 10   | Козырек входной группы                  | Стальная композитная панель SIBALUX СТАЛЬ, SL-288 оранжевая                                       | SIBALUX NCS S 3040-Y50R                |                      |
| 11   | Отделка вентилятов на крыше, зонты      | Штукатурка  | по Saragol sarafect: Palazzo 120       |                      |
| 12   | Наружные остекленные двери подъездов    | Профлист, оцинкованная сталь  | RAL 7047                               |                      |
| 13   | Выход на крышу, ограждающие конструкции | Алюминий, окраска в заводских условиях порошковыми составами                                      | RAL Classic 7022                       |                      |
| 14   | Подшивка проезда                        | Линейные панели   | RAL 9010                               |                      |
| 15   | Потолок переходной лоджии               | Покраска  | RAL 9010                               |                      |
| 16   | Стены переходной лоджии                 | Облицовочный кирпич, пиксельная кладка  |  |                      |
| 17   | Откосы по кирпичному фасаду             | Облицовочный кирпич, пиксельная кладка, верхний откос из композита NCS 3040-Y50R                  |  |                      |
| 18   | Откосы по композитному фасаду           | Стальная композитная панель SIBALUX СТАЛЬ, SL-289 белая, верхний откос из композита NCS 3040-Y50R | по Saragol: Jura 55 L 84 C1 H2 - серый |                      |
| 19   | Лестничные металлические на крыше       | Покраска  | RAL 7047                               |                      |

**Примечание:**

- Используются эталоны колеров системы RAL / Tikkurila Facade.
- Все конструкции должны быть выполнены из современных материалов высокого качества (прочных, трудно горючих, стойких к коррозии, с учетом местных климатических условий) и безопасно закреплены на фасаде здания.
- Не допускается организация сброса конденсата на фасад, конденсат должен отводиться через квартиру в общую систему канализации дома. Все трассы дополнительных инженерных систем должны прокладываться скрыто и по возможности внутри квартиры, не допускается размещение их на фасаде дома.
- Размещение информационных конструкций выполняется в соответствии с Решением Думы Марковского муниципального образования от 27 июня 2023 года №15-92/Дгп «Об утверждении Правил благоустройства Марковского городского поселения»
- Размещение ТВ-тарелок, антенн на фасаде здания запрещено.
- Установка защитных жалюзи/роль-ставней/ на входах и окнах общественных помещений и окнах квартир запрещена.
- Не допускается тонировка стекол окон и стеклянного ограждения лоджий.

СОГЛАСОВАНО:

Начальник управления градостроительства, земельных и имущественных отношений



ИСПОЛНИТЕЛЬ:

Главный архитектор проекта Ю.Н Алиева



# АРХИТЕКТУРНО-КОЛОРИСТИЧЕСКОЕ РЕШЕНИЕ ФАСАДА

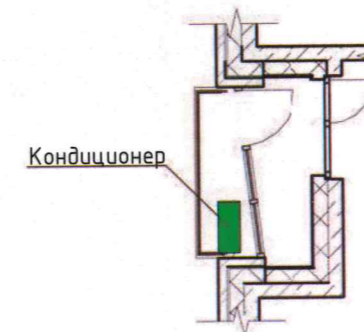
Многоквартирный жилой дом по адресу: Иркутская область, Иркутский район, р. п. Маркова, квартал «Стрижи» дом №15.



Вид Г-В  
1 : 350



Фрагмент установки кондиционера для квартир



## ВЕДОМОСТЬ ОТДЕЛКИ ФАСАДОВ БС 3

| Поз. | Наименование                             | Вид отделки   | Цвет                                   | Условное обозначение |
|------|--|---|--|----------------------|
| 1    | Стены 4-18 этажи                         | Стальная композитная панель SIBALUX СТА/Ь, SL-289 белая   | по Saragol sarafect: Palazzo 120       |                      |
| 2    | Стены 1-3 этажи                          | Облицовочный кирпич марки Кр-л-пу 250x120x65/1НФ/125/1,4/ГОСТ 530-2012, толщиной 120 мм.          | Пиксельная кладка                      |                      |
| 3    | Стены 1-3 этажи                          | Облицовочный кирпич марки Кр-л-пу 250x120x65/1НФ/125/1,4/ГОСТ 530-2012, толщиной 120 мм.          | Пиксельная кладка                      |                      |
| 4    | Стены 1-3 этажи                          | Облицовочный кирпич марки Кр-л-пу 250x120x65/1НФ/125/1,4/ГОСТ 530-2012, толщиной 120 мм.          | Пиксельная кладка                      |                      |
| 5    | Торцы плит перекрытия 1-3 этажи          | Композитная панель  | Цвет "Ванильный" подбор по кирпичу №4  |                      |
| 6    | Балконные ограждения                     | V-образные ограждения из труб ГОСТ 8639-82, покрытые противокоррозионной эмалью                   | RAL 7022                               |                      |
| 7    | Окна, витражи                            | Витражи - алюминиевый витражный профиль, Окна - ПВХ   | RAL Classic 7022                       |                      |
| 8    | Оконные вставки                          | Стальная композитная панель SIBALUX СТА/Ь, SL-288 оранжевая                                       | SIBALUX NCS S 3040-Y50R                |                      |
| 9    | Отливы                                   | Металлическая панель  | RAL Classic 7022                       |                      |
| 10   | Козырек входной группы                   | Стальная композитная панель SIBALUX СТА/Ь, SL-288 оранжевая                                       | SIBALUX NCS S 3040-Y50R                |                      |
| 11   | Отделка вентшахт на кровле, зонты        | Штукатурка  | по Saragol sarafect: Palazzo 120       |                      |
| 12   | Наружные остекленные двери подъездов     | Профлист, оцинкованная сталь  | RAL 7047                               |                      |
| 13   | Выход на кровлю, ограждающие конструкции | Алюминий, окраска в заводских условиях порошковыми составами                                      | RAL Classic 7022                       |                      |
| 14   | Подшивка проезда                         | Линейные панели   | RAL 9010                               |                      |
| 15   | Потолок переходной лоджии                | Покраска  | RAL 9010                               |                      |
| 16   | Стены переходной лоджии                  | Облицовочный кирпич, пиксельная кладка  |  |                      |
| 17   | Откосы по кирпичному фасаду              | Облицовочный кирпич, пиксельная кладка, верхний откос из композита NCS 3040-Y50R                  |  |                      |
| 18   | Откосы по композитному фасаду            | Стальная композитная панель SIBALUX СТА/Ь, SL-289 белая, верхний откос из композита NCS 3040-Y50R | по Saragol: Jura 55 L 84 C1 H2 - серый |                      |
| 19   | Лестницы металлические на кровле         | Покраска  | RAL 7047                               |                      |

### Примечание:

- Используются эталоны колеров системы RAL / Tikkurila Facade.
- Все конструкции должны быть выполнены из современных материалов высокого качества (прочных, трудно горючих, стойких к коррозии, с учетом местных климатических условий) и безопасно закреплены на фасаде здания.
- Не допускается организация сброса конденсата на фасад, конденсат должен отводиться через квартиру в общую систему канализации дома. Все трассы дополнительных инженерных систем должны прокладываться скрыто и по возможности внутри квартиры, не допускается размещение их на фасаде дома.
- Размещение информационных конструкций выполняется в соответствии с Решением Думы Марковского муниципального образования от 27 июня 2023 года №15-92/Дзп «Об утверждении Правил благоустройства Марковского городского поселения»
- Размещение ТВ-тарелок, антенн на фасаде здания запрещено.
- Установка защитных жалюзи/роль-ставней/ на входах и окнах общественных помещений и окнах квартир запрещена.
- Не допускается тонировка стекол окон и стеклянного ограждения лоджий.

СОГЛАСОВАНО:

Начальник управления градостроительства, земельных и имущественных отношений



ИСПОЛНИТЕЛЬ:

Главный архитектор проекта Ю.Н Алиева



# АРХИТЕКТУРНО-КОЛОРИСТИЧЕСКОЕ РЕШЕНИЕ ФАСАДА

Многоквартирный жилой дом по адресу:  
Иркутская область, Иркутский район, р.  
п. Маркова, квартал «Стрижи» дом №15.

Вид 1с-19с

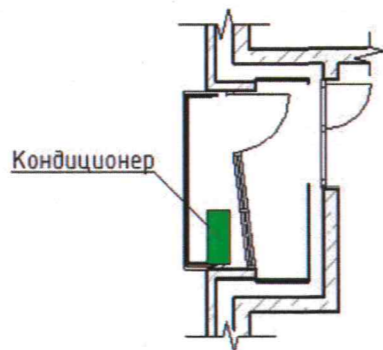
1 : 350



## ВЕДОМОСТЬ ОТДЕЛКИ ФАСАДОВ БС 4

| Поз. | Наименование                             | Вид отделки  | Цвет                | Условное обозначение |
|------|--|--|---------------------|----------------------|
| 1    | Стены                                    | Облицовочный кирпич марки Кр-л-пу 250x120x65/1НФ/125/1,4/ГОСТ 530-2012, толщиной 120 мм. Воротынский завод, цвет Жемчуг          | Градиентная кладка  |                      |
| 2    | Стены                                    | Облицовочный кирпич марки Кр-л-пу 250x120x65/1НФ/125/1,4/ГОСТ 530-2012, толщиной 120 мм. Иркутский кирпичный завод, цвет бежевый | Градиентная кладка  |                      |
| 3    | Стены                                    | Облицовочный кирпич марки Кр-л-пу 250x120x65/1НФ/125/1,4/ГОСТ 530-2012, толщиной 120 мм. Иркутский кирпичный завод, цвет красный | Градиентная кладка  |                      |
| 4    | Стены                                    | Облицовочный кирпич марки Кр-л-пу 250x120x65/1НФ/125/1,4/ГОСТ 530-2012, толщиной 120 мм. Воротынский завод, цвет Бордо           | Градиентная кладка  |                      |
| 5    | Торцы плит перекрытия                    | Композитная панель SIBALUX   | RAL CLASSIC 9001    |                      |
| 6    | Торцы плит перекрытия                    | Композитная панель SIBALUX   | RAL CLASSIC 3012    |                      |
| 7    | Торцы плит перекрытия                    | Композитная панель SIBALUX   | RAL CLASSIC 8023    |                      |
| 8    | Торцы плит перекрытия                    | Композитная панель SIBALUX   | RAL CLASSIC 8012    |                      |
| 9    | Балконные ограждения                     | V-образные ограждения из труб ГОСТ 8639-82, покрытые противокоррозионной эмалью  | RAL CLASSIC 7022    |                      |
| 10   | Окна, витражи                            | Витражи - алюминиевый витражный профиль, Окно - ПВХ  | RAL CLASSIC 7022    |                      |
| 11   | Оконные вставки                          | Композитная панель SIBALUX   | RAL CLASSIC 3012    |                      |
| 12   | Отливы                                   | Металлическая панель - «под дерево»  |                     |                      |
| 13   | Козырек входной группы                   | Композитная панель SIBALUX   | RAL CLASSIC 3012    |                      |
| 14   | Выход на кровлю, ограждающие конструкции | Штукатурка   | Sarapol Palazzo 120 |                      |
| 15   | Отделка вентилята на кровле, зонты       | Профлист, оцинкованная сталь   | RAL 7047            |                      |
| 16   | Наружные остекленные двери подъездов     | Алюминий, окраска в заводских условиях порошковыми составами   | RAL 7022            |                      |
| 17   | Потолок переходной лоджии                | Покраска   | RAL 9010            |                      |
| 18   | Откосы                                   | Облицовочный кирпич, кладка в соответствии с этажом  |                     |                      |
| 19   | Лестницы металлические на кровле         | Покраска   | RAL 7047            |                      |

### Фрагмент установки кондиционера для квартир



#### Примечание:

- Используются эталоны колеров системы RAL / Tikkurila Facade.
- Все конструкции должны быть выполнены из современных материалов высокого качества (прочных, трудногорючих, стойких к коррозии, с учетом местных климатических условий) и безопасно закреплены на фасаде здания.
- Не допускается организация сброса конденсата на фасад, конденсат должен отводиться через квартиру в общую систему канализации дома. Все трассы дополнительных инженерных систем должны прокладываться скрыто и по возможности внутри квартиры, не допускается размещение их на фасаде дома.
- Размещение информационных конструкций выполняется в соответствии с Решением Думы Марковского муниципального образования от 27 июня 2023 года №15-92/Дзп «Об утверждении Правил благоустройства Марковского городского поселения»
- Размещение ТВ-тарелок, антенн на фасаде здания запрещено.
- Установка защитных жалюзи/роль-ставней/ на входах и окнах общественных помещений и окнах квартир запрещена.
- Не допускается тонировка стекол окон и стеклянного ограждения лоджий.

СОГЛАСОВАНО:

Начальник управления градостроительного, земельного и жилищных отношений



ИСПОЛНИТЕЛЬ:

Главный архитектор проекта

Ю.Н Алиева



# АРХИТЕКТУРНО-КОЛОРИСТИЧЕСКОЕ РЕШЕНИЕ ФАСАДА

Многоквартирный жилой дом по адресу: Иркутская область, Иркутский район, р. п. Маркова, квартал «Стрижи» дом №15.



## ВЕДОМОСТЬ ОТДЕЛКИ ФАСАДОВ БС 4

| Поз. | Наименование                             | Вид отделки  | Цвет                | Условное обозначение |
|------|--|--|---------------------|----------------------|
| 1    | Стены                                    | Облицовочный кирпич марки Кр-л-пу 250x120x65/1НФ/125/1,4/ГОСТ 530-2012, толщиной 120 мм. Вортынский завод, цвет Жемчуг           | Градиентная кладка  |                      |
| 2    | Стены                                    | Облицовочный кирпич марки Кр-л-пу 250x120x65/1НФ/125/1,4/ГОСТ 530-2012, толщиной 120 мм. Иркутский кирпичный завод, цвет бежевый | Градиентная кладка  |                      |
| 3    | Стены                                    | Облицовочный кирпич марки Кр-л-пу 250x120x65/1НФ/125/1,4/ГОСТ 530-2012, толщиной 120 мм. Иркутский кирпичный завод, цвет красный | Градиентная кладка  |                      |
| 4    | Стены                                    | Облицовочный кирпич марки Кр-л-пу 250x120x65/1НФ/125/1,4/ГОСТ 530-2012, толщиной 120 мм. Вортынский завод, цвет Бордо            | Градиентная кладка  |                      |
| 5    | Торцы плит перекрытия                    | Композитная панель SIBALUX   | RAL CLASSIC 9001    |                      |
| 6    | Торцы плит перекрытия                    | Композитная панель SIBALUX   | RAL CLASSIC 3012    |                      |
| 7    | Торцы плит перекрытия                    | Композитная панель SIBALUX   | RAL CLASSIC 8023    |                      |
| 8    | Торцы плит перекрытия                    | Композитная панель SIBALUX   | RAL CLASSIC 8012    |                      |
| 9    | Балконные ограждения                     | V-образные ограждения из труб ГОСТ 8639-82, покрытые противокоррозионной эмалью  | RAL CLASSIC 7022    |                      |
| 10   | Окна, витражи                            | Витражи- алюминиевый витражный профиль, Окно- ПВХ  | RAL CLASSIC 7022    |                      |
| 11   | Оконные вставки                          | Композитная панель SIBALUX   | RAL CLASSIC 3012    |                      |
| 12   | Отливы                                   | Металлическая панель - «под дерево»  |                     |                      |
| 13   | Козырек входной группы                   | Композитная панель SIBALUX   | RAL CLASSIC 3012    |                      |
| 14   | Выход на кровлю, ограждающие конструкции | Штукатурка   | Caparol Palazzo 120 |                      |
| 15   | Отделка вентшахта на кровле, зонты       | Профлист, оцинкованная сталь   | RAL 7047            |                      |
| 16   | Наружные остекленные двери подъездов     | Алюминий, окраска в заводских условиях порошковыми составами   | RAL 7022            |                      |
| 17   | Потолок переходной лоджии                | Покраска   | RAL 9010            |                      |
| 18   | Откосы                                   | Облицовочный кирпич, кладка в соответствии с этажом  |                     |                      |
| 19   | Лестницы металлические на кровле         | Покраска   | RAL 7047            |                      |

### Фрагмент установки кондиционера для квартир



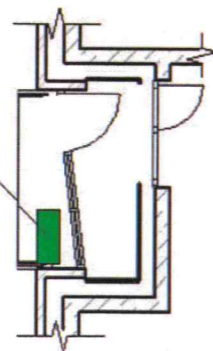
СОГЛАСОВАНО:

Начальник управления градостроительства, земельных и имущественных отношений

ИСПОЛНИТЕЛЬ:

Главный архитектор проекта

Ю.Н Алиева



### Примечание:

1. Используются эталоны колеров системы RAL / Tikkurila Facade.
2. Все конструкции должны быть выполнены из современных материалов высокого качества (прочных, трудно горючих, стойких к коррозии, с учетом местных климатических условий) и безопасно закреплены на фасаде здания.
3. Не допускается организация сброса конденсата на фасад, конденсат должен отводиться через квартиру в общую систему канализации дома. Все трассы дополнительных инженерных систем должны прокладываться скрыто и по возможности внутри квартиры, не допускается размещение их на фасаде дома.
4. Размещение информационных конструкций выполняется в соответствии с Решением Думы Марковского муниципального образования от 27 июня 2023 года №15-92/Дгп «Об утверждении Правил благоустройства Марковского городского поселения»
5. Размещение ТВ-тарелок, антенн на фасаде здания запрещено.
6. Установка защитных жалюзи/роль-ставней/ на входах и окнах общественных помещений и окнах квартир запрещена.
7. Не допускается тонировка стекол окон и стеклянного ограждения лоджий.

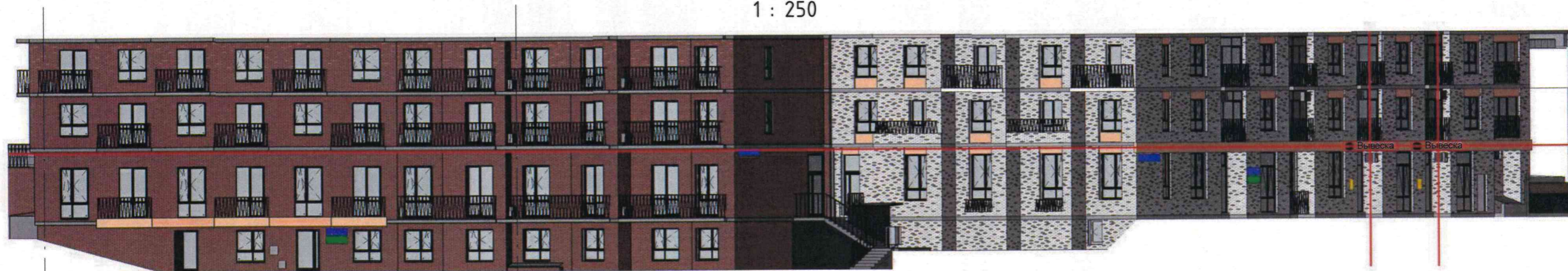


# РЕКЛАМНО-ИНФОРМАЦИОННОЕ ОФОРМЛЕНИЕ ФАСАДА

Многоквартирный жилой дом по адресу: Иркутская область, Иркутский район, р. п. Маркова, квартал «Стрижи» дом №15

Вид 1с-19с

1 : 250









Вид 19с-1с

1 : 250



## ЭКСПЛИКАЦИЯ

| Условные обозначения  | Наименование, габариты, вид, кол-во (шт.)  | Условные обозначения  | Наименование, габариты, вид, кол-во (шт.)  | Условные обозначения   | Наименование, габариты, вид, кол-во (шт.)  |
|---|--|---|--|--|--|
|  | <b>Вывеска</b><br>Монтируется на металлическую раму, которая крепится на четыре анкера. Анкерные болты установлены застройщиком на козырьке фриза над входом в коммерческое помещение.<br>Важно! Монтаж вывески должен осуществляться только на установленные анкера. Расстояние между анкерными болтами составляет: по горизонтали 2000 мм, по вертикали 500 мм. Диаметр анкера – 18 мм.<br>Кол-во: 2 шт. |  | <b>Режимная табличка</b><br>– выклейка на двери или окна коммерческого помещения<br>– пластиковая / композитная табличка высотой не более 600 мм, шириной не более 400 мм, устанавливаемая на HPL-панель с помощью саморезов.<br>Кол-во: 2 шт. | <br> | <b>Табличка подъезда / паркинга</b><br>– табличка, либо выклейка на двери с обозначением секции и номером квартир<br>– пластиковая / композитная табличка высотой 400 мм, шириной 1200 мм, либо дверная выклейка 600x600.<br>Кол-во: 6 шт. |
|  | Вертикальные и горизонтальные оси  |  | <b>Знак адресации:</b> наименование жилого комплекса и номер дома<br>– пластиковая / композитная табличка высотой 400 мм, шириной 1400 мм<br>Кол-во: 5 шт.   |  |  |

### Примечание:

- Фон информационных конструкций должен быть в цвет парапета козырька, дуквы могут быть любого цвета, размера, формы, не световые, световые, подсвеченные, объемные, плоские, без подложки, с подложкой в пределах информационной конструкции
- Размещение информационных вывесок над входами в жилые помещения и входом в подъезд запрещено.

### СОГЛАСОВАНО:

Начальник управления градостроительства, земельных и имущественных отношений

А.С. Казарян

### ИСПОЛНИТЕЛЬ:

Главный архитектор проекта

Ю.Н. Алиева





Вид В-Г  
1 : 250

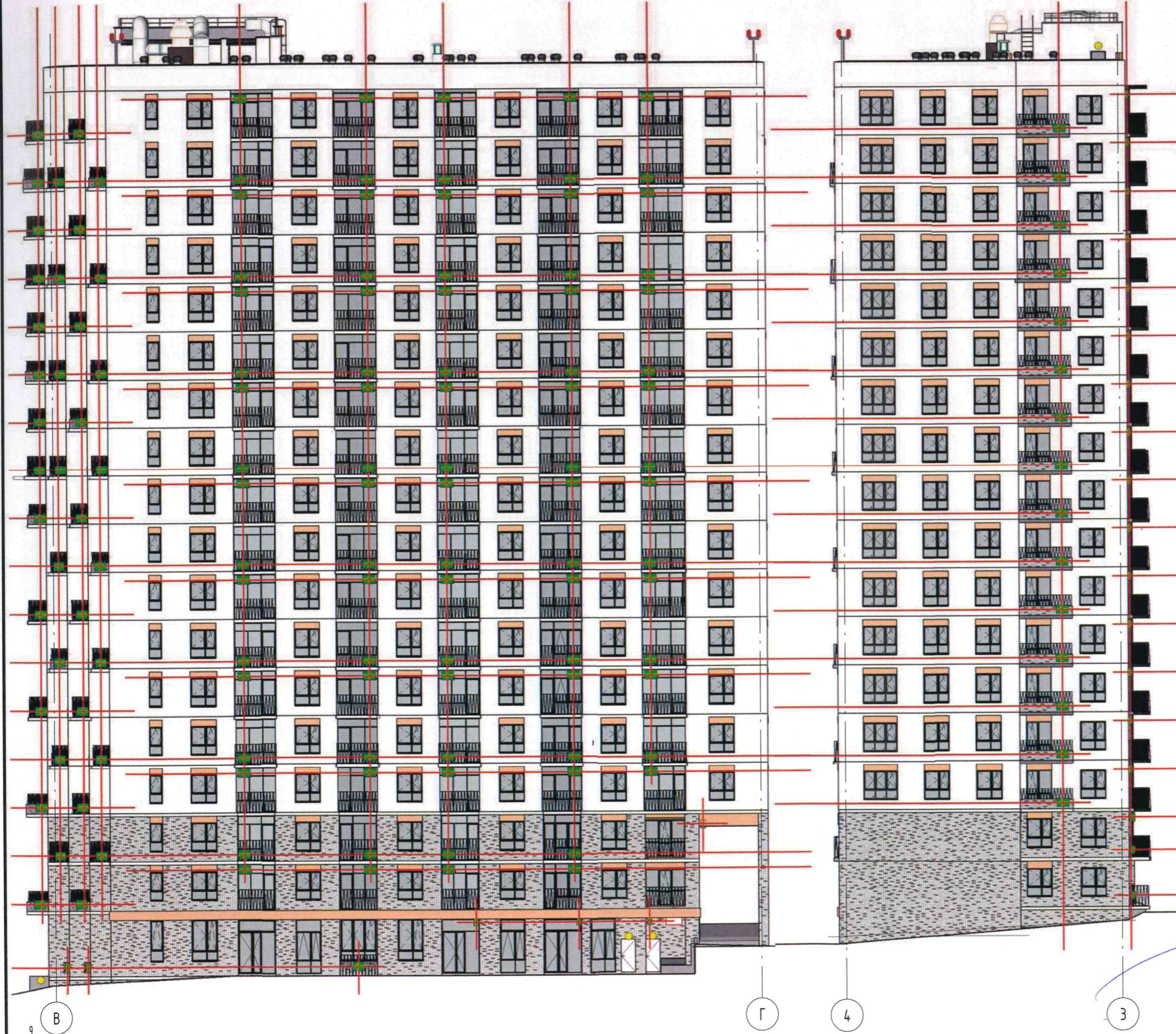
Вид 4-3  
1 : 250

## ДОПОЛНИТЕЛЬНОЕ ОБОРУДОВАНИЕ ФАСАДА

Многokвартирный жилой дом по  
адресу: Иркутская область,  
Иркутский район, р. п. Маркова,  
квартал «Стрижи» дом №15, БС 3

### ЭКСПЛИКАЦИЯ

| Условные обозначения  | Наименование, габариты, вид, кол-во (шт.)  |
|---|--|
|    | Светильники над входами в технические помещения<br>Модель: Луч-220-С-83<br>Количество: 4                                       |
|    | Места под установку наружных блоков кондиционеров  |
|    | Заградительное освещение<br>Модель: ЗОМ-75Вт-АВ<br>Количество: 2   |
|  | Дефлектор ротационный<br>Модель: TD-400<br>Количество: 37  |
|  | Вентилятор крышный радиальный дымоудаления ВКР<br>Модель: ВКР-ДУ-Ф<br>Артикул: ВКР-5,6-ДУ-Ф-2ч/400°С-3.0/1500<br>Количество: 1 |
|  | Крышный осевой вентилятор подпора<br>Модель: НАПОР<br>Артикул: НАПОР-5-2,2x3000-1В35-01<br>Количество: 1                       |
|  | Воздуховоды круглого сечения<br>Вентиляторы подпора: НАПОР<br>Огнезащита: ALU1 WIRED MAT 105<br>Сетки: ГОСТ 3826-82            |
|  | Решётка воздуховода наружная   |
|  | Вертикальные и горизонтальные оси  |



СОГЛАСОВАНО:  
Начальник управления градостроительства, земельных и  
имущественных отношений



ИСПОЛНИТЕЛЬ:  
Главный архитектор проекта

Ю.Н. Алиева



Вид Г-В  
1 : 250

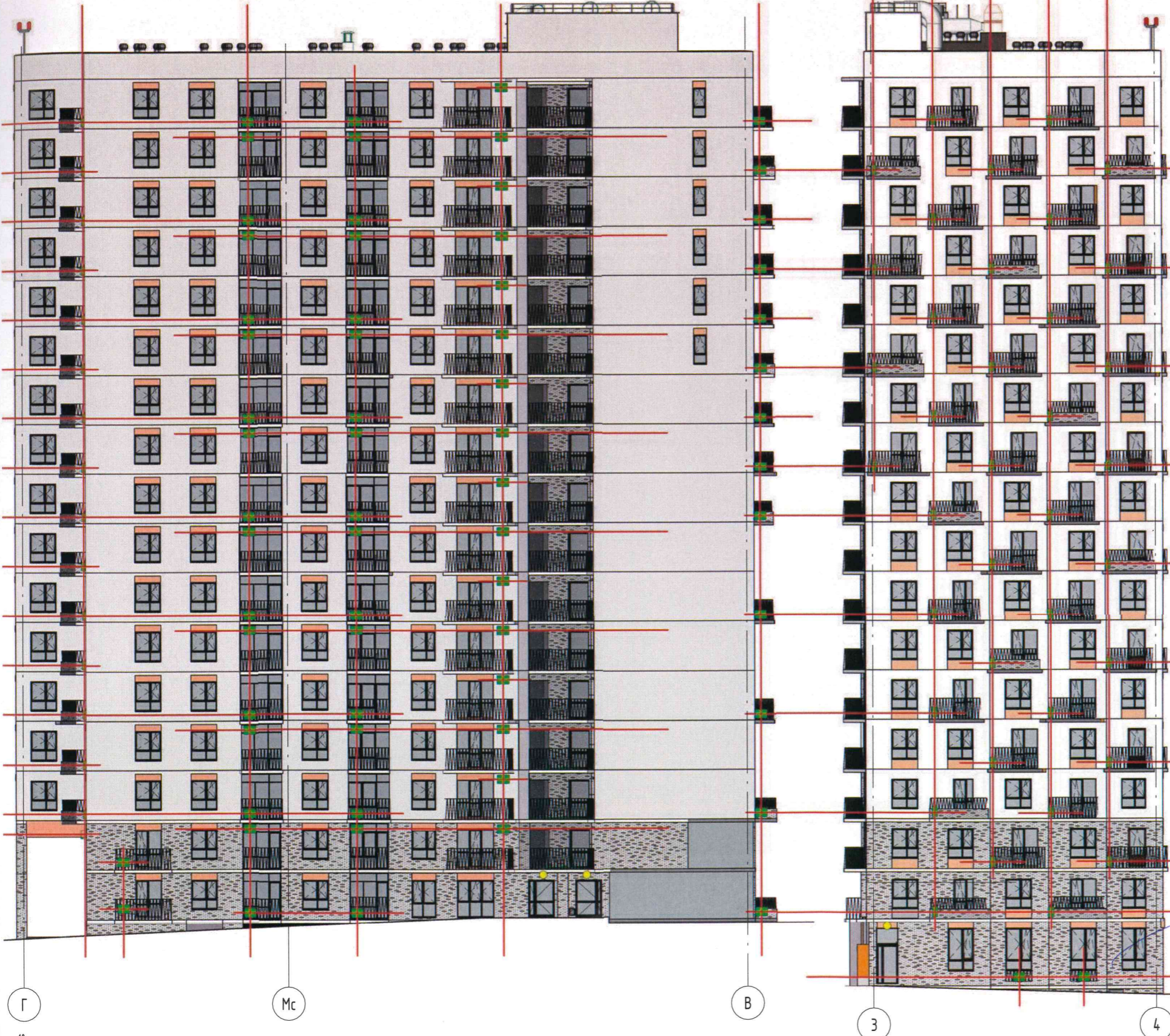
Вид 3-4  
1 : 250

# ДОПОЛНИТЕЛЬНОЕ ОБОРУДОВАНИЕ ФАСАДА

Многоквартирный жилой дом по  
адресу: Иркутская область,  
Иркутский район, р. п. Маркова,  
квартал «Стрижи» дом №15, БС 3

## ЭКСПЛИКАЦИЯ

| Условные обозначения  | Наименование, габариты, вид, кол-во (шт.)  |
|---|--|
|    | Светильники над входами в технические помещения<br>Модель: Луч-220-С-83<br>Количество: 4                               |
|    | Места под установку наружных блоков кондиционеров  |
|   | Заградительное освещение<br>Модель: 30М-75Вт-АВ<br>Крепление:<br>Количество: 2   |
|  | Дефлектор ротационный<br>Модель: TD-400<br>Количество: 35  |
|  | Вентилятор дымоудаления<br>крышный с выбросом вверх<br>Модель: KORF-KDV<br>Артикул: KDV-DU-71В-2,2x10<br>Количество: 1 |
|  | Крышный осевой вентилятор подпора<br>Модель: KORF-KSP<br>Артикул: KSP-50-3,0x30<br>Количество: 1                       |
|  | Воздуховоды круглого сечения<br>Вентиляторы подпора: НАПОР<br>Огнезащита: ALU1 WIRED MAT 105<br>Сетки: ГОСТ 3826-82    |
|  | Вертикальные и горизонтальные оси  |



СОГЛАСОВАНО:  
Начальник управления градостроительства, земельных и  
имущественных отношений

А.С. Казарин

ИСПОЛНИТЕЛЬ:  
Главный архитектор проекта

Ю.Н. Алиева

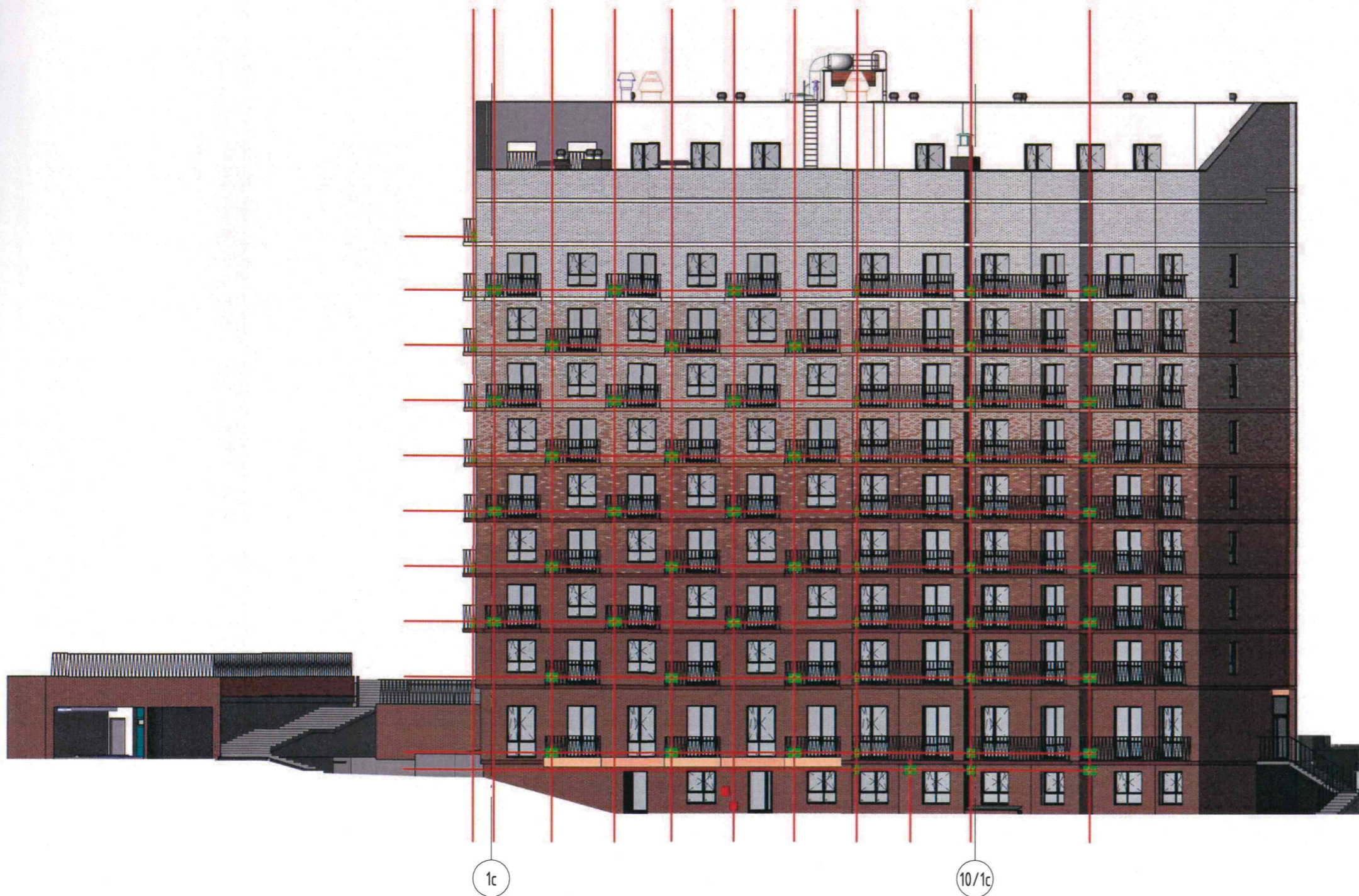









# ДОПОЛНИТЕЛЬНОЕ ОБОРУДОВАНИЕ ФАСАДА

здания расположенного по адресу: Стрижи, д. 15  
Блок-секция 4

Вид 1с-19с  
1 : 250



## ЭКСПЛИКАЦИЯ

| Условные обозначения  | Наименование, габариты, вид, кол-во (шт.)  |
|---|--|
|    | Места под установку наружных блоков кондиционеров  |
|    | Люк металлический противопожарный 450x450  |
|    | Вентиляционный зонтик прямоугольный 300x600  |
|    | Вентиляционный зонтик прямоугольный 1500x1500<br>Количество: 2   |
|  | Дефлектор ротационный<br>Модель: TD-400<br>Количество: 13  |
|  | Вентилятор крышный радиальный дымоудаления ВКР<br>Модель: ВКР-ДУ-Ф<br>Артикул: ВКР-5,6-ДУ-Ф-2ч/400°C-3.0/1500<br>Количество: 2 |
|  | Крышный осевой вентилятор подпора<br>Модель: НАПОР<br>Артикул: НАПОР-5-2,2x3000-1В35-02<br>Количество: 1                       |
|  | Воздуховоды круглого сечения<br>Вентиляторы подпора: НАПОР<br>Огнезащита: ALU1 WIRED MAT 105<br>Сетки: ГОСТ 3826-82            |
|  | Воздуховод прямоугольного сечения  |
|  | Вертикальные и горизонтальные оси  |

СОГЛАСОВАНО:

Начальник управления градостроительства, земельных и имущественных отношений

ИСПОЛНИТЕЛЬ:

Главный архитектор проекта



Ю.Н. Далева



# ДОПОЛНИТЕЛЬНОЕ ОБОРУДОВАНИЕ ФАСАДА

здания расположенного по адресу: Стрижи, д. 15  
Блок-секция 4

Вид 19с-1с  
1 : 250

Вид Жс-Ас  
1 : 250



## ЭКСПЛИКАЦИЯ

| Условные обозначения | Наименование, габариты, вид, кол-во (шт.)   |
|----------------------|---|
|                      | Вентиляционный зонт<br>прямоугольный 300x600  |
|                      | Места под установку наружных<br>блоков кондиционеров  |
|                      | Дефлектор ротационный<br>Модель: TD-400<br>Количество: 35   |
|                      | Вентилятор крышный радиальный<br>дымоудаления ВКР<br>Модель: ВКР-ДУ-Ф<br>Артикул: ВКР-5,6-ДУ-Ф-2ч/400°С-3.0/1500<br>Количество: 2 |
|                      | Крышный осевой вентилятор подпора<br>Модель: НАПОР<br>Артикул: НАПОР-5-2,2x3000-1В35-02<br>Количество: 1                          |
|                      | Воздуховоды круглого сечения<br>Вентиляторы подпора: НАПОР<br>Огнезащита: ALU1 WIRED MAT 105<br>Сетки: ГОСТ 3826-82               |
|                      | Решётка воздуховода наружная  |
|                      | Вертикальные и горизонтальные оси   |

СОГЛАСОВАНО:

Начальник управления градостроительства,  
земельных и имущественных отношений

А.Ф.Казарян

ИСПОЛНИТЕЛЬ:

Главный архитектор проекта

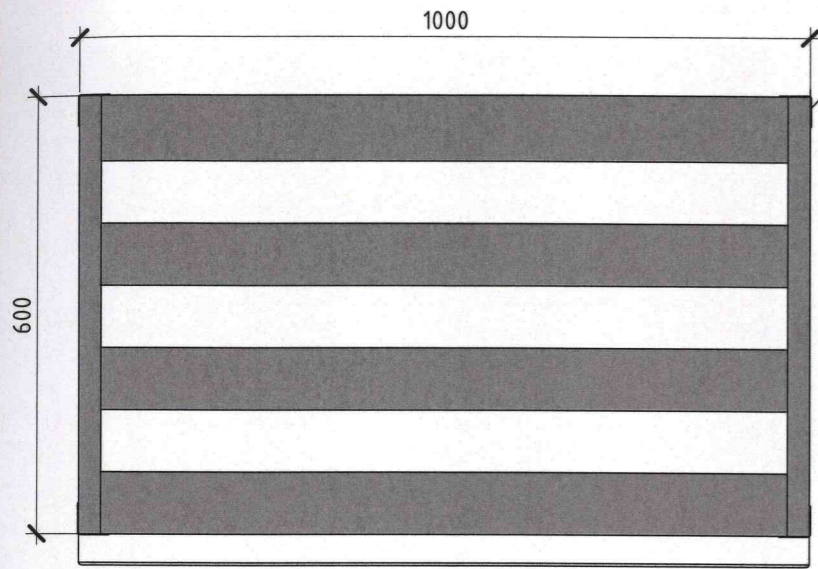
Ю.Н.Алиева



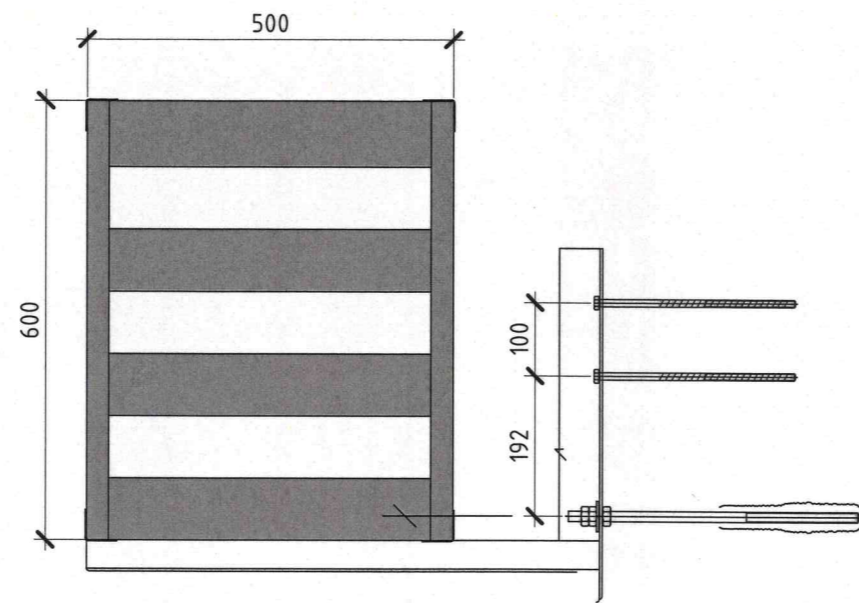


# Схема крепления кондиционера

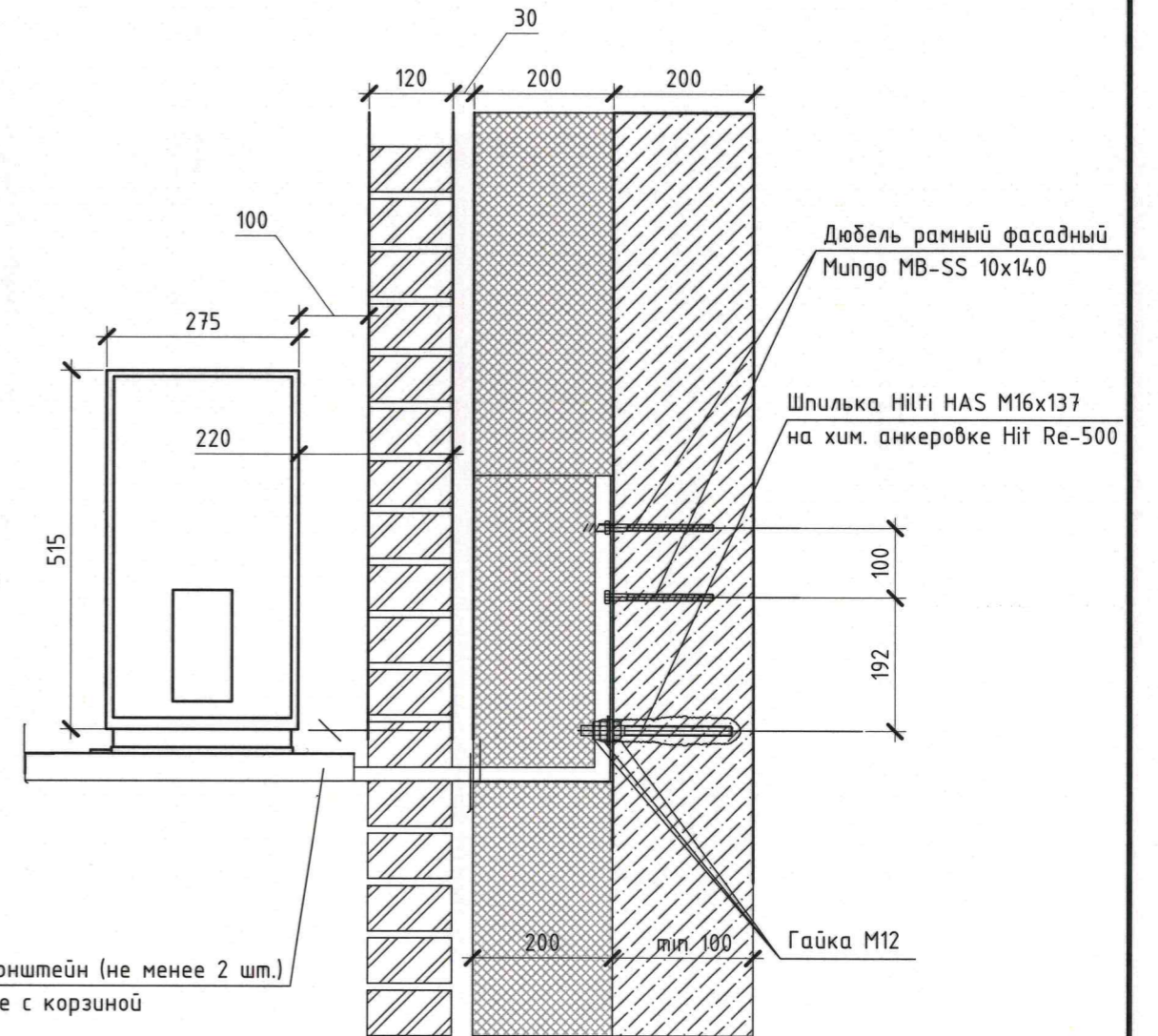
1 : 10



Общий вид корзины



Кронштейн





# ДИЗАЙН-КОД

РЕГЛАМЕНТ ДЛЯ ВЫВЕСОК

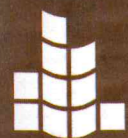


OFFICE

CAFE

OFFICE

КАФЕ



группа строительных компаний  
**ВОСТОК ЦЕНТР**  
**ИРКУТСК**

Это краткое руководство поможет понять, как визуально размещать вывески и таблички на фасаде здания, не нарушая целостность архитектуры



## Допустимые типы вывесок

Можно выделить  
три типа вывесок

(от наиболее до наименее  
предпочтительной):



### Вывески из отдельных букв

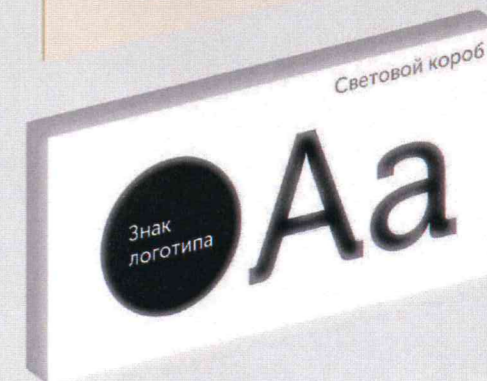
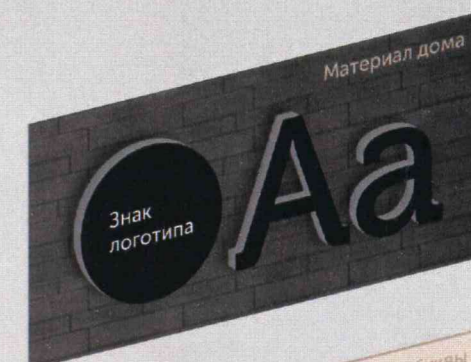
Такие вывески — наиболее предпочтительный вариант для любой из зон регламентации. Они наименее разрушительны для облика здания.

### Вывески на непрозрачной основе

Этот распространенный тип вывесок вполне уместен на современных домах в общей зоне регламентации. Такие вывески надо использовать аккуратно, чтобы не перекрывать архитектурные детали.

### Вывески с подсветкой коробом

Вывески с внутренней подсветкой наименее предпочтительны и должны быть не больше охраняемого поля логотипа или надписи. Принимая решение об установке такой вывески надо внимательно следить за тем, чтобы она кардинально не выделялась среди остальных вывесок на доме.





## Место размещения

Вывеска монтируется на металлическую раму, которая крепится на четыре анкера. Анкерные болты установлены застройщиком на козырьке фриза над входом в коммерческое помещение. **Важно!** Монтаж вывески должен осуществляться только на установленные анкера. Расстояние между анкерными болтами составляет: по горизонтали 2000 мм, по вертикали 500 мм. Диаметр анкера — 18 мм.

Вывески не могут превышать высоту парапета, то есть не должны спускаться ниже или выступать выше края парапета.

**Внимание!** Запрещается монтировать информационные вывески на композитные панели.





## Электропитание вывески

Собственник выводит электропитание самостоятельно от счётчика, установленного в коммерческом помещении. Для вывода разрешается пробурить стену и наружную линейную панель. **Внимание!** Место бурения — непосредственно под козырьком! На нижнюю часть козырька необходимо закрепить кабель-канал, предварительно покрашенный в цвет подшивки, после чего довести электропитание до вывески.

**Важно!** Цвет подшивки:

- шоколадный — RAL 8019(?)





## Вывески из отдельных букв и знаков

Вывески из отдельных букв и знаков — это вывески, в которых буквы и знаки крепятся непосредственно на фасад дома, без дополнительных коробов и подложек.

Если есть возможность, лучше использовать именно такие вывески — они меньше всего нарушают архитектурный облик здания. Буквы и знаки на таких вывесках могут быть как плоскими, так и объемными. Для них может быть сделана внешняя или внутренняя подсветка.

Рекомендованные материалы: металл (хром или матовый), но допустимо использовать и другие материалы.

**Важно!** Вывески из отдельных букв необходимо крепить на металлическую раму (см. стр. 3).

Буквы и знаки на вывесках могут быть как **плоскими**, так и **объемными**

- Хромированные
- Матовые



АРТИШОК ●

АРТИШОК ●

Короба и буквы (логотипы) желательно использовать в **монохромном исполнении**, чтобы избежать цветового многообразия. На белом или тёмном коробе выделите контрастным цветом только буквы (логотип)

Размер букв по высоте от 30 до 90% относительно высоты фриза



## Кронштейны

Кронштейн — небольшая информационная конструкция, размещаемая под прямым углом к фасаду здания. Ее главная задача — сообщать о бизнесе проходящим мимо людям. Состав информации на них соответствует допустимой информации на вывесках — на кронштейне так же могут быть расположены логотип, имя организации и тип ее деятельности. Стилистически кронштейны должны соответствовать графическому решению вывесок.

**Внимание!** При монтаже предварительно согласуйте с застройщиком конструкцию крепления. Схемы крепежа отправьте на электронную почту [m\\_chmelik@mail.ru](mailto:m_chmelik@mail.ru).



### Три вида кронштейна:

- 1) Световой короб, буквы, логотип (внутри и объемные)
- 2) Световой или белый кронштейн



## Режим работы

Варианты исполнения режима работы:

- **выклейка** на двери или окнах коммерческого помещения
- пластиковая / композитная **табличка** в тон стены или прозрачная высотой не более 1000 мм, шириной — 500 мм, устанавливаемого на фасад с помощью саморезов.



**Важно!** Рекомендуем первый вариант как наименее травмирующий для фасадных материалов.



## Дополнительные вопросы

**Важно!** Если у вас остались вопросы, пожалуйста, свяжитесь с отделом продаж по телефону (3952) **22-77-77** или инженерным департаментом по электронной почте [m\\_chmelik@mail.ru](mailto:m_chmelik@mail.ru).

Спасибо, что выбрали нас!





Всего прошито, пронумеровано  
и скреплено печатью 2 листов

/Кокорев О.Г./

