

ООО СЗ «ДЕСС Инвест»

ПАСПОРТ ФАСАДОВ ЗДАНИЯ

Многоквартирные дома с нежилыми помещениями и инженерными сетями в
границах ул.Лызина и ул.Култукская Куйбышевского района г.Иркутска

3 очередь строительства

Блок-секция № 10

Главный архитектор проекта

М.В.Карпович

Иркутск 2022

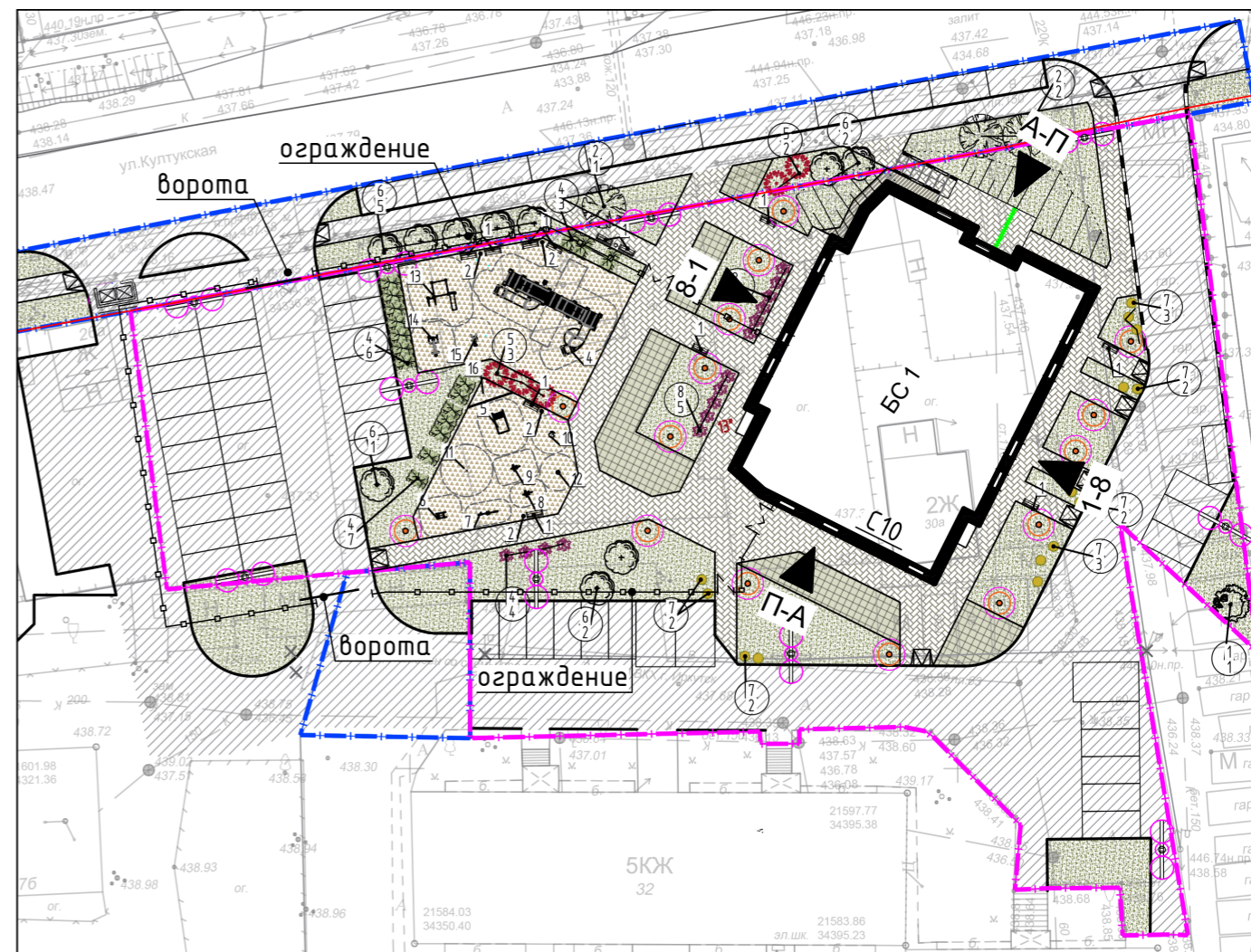
СОСТАВ ПРОЕКТА

Многоквартирный жилой дом по адресу: Иркутская область, г.Иркутск, Куйбышевский район, «Стрижи Сити», Култукская, дом №18

СИТУАЦИОННАЯ СХЕМА

М 1: 500

№	Наименование
1.	ТИТУЛЬНЫЙ ЛИСТ
2.	СОСТАВ ПРОЕКТА, СИТУАЦИОННАЯ СХЕМА
3.	МАТЕРИАЛЫ ФОТОФИКСАЦИИ
4.	АРХИТЕКТУРНО-КОЛОРИСТИЧЕСКОЕ РЕШЕНИЕ ФАСАДА МОНУМЕНТАЛЬНОЕ И ДЕКОРАТИВНО-ПРИКЛАДНОЕ (ХУДОЖЕСТВЕННОЕ) ОФОРМЛЕНИЕ ФАСАДА
5.	АРХИТЕКТУРНО-КОЛОРИСТИЧЕСКОЕ РЕШЕНИЕ ФАСАДА МОНУМЕНТАЛЬНОЕ И ДЕКОРАТИВНО-ПРИКЛАДНОЕ (ХУДОЖЕСТВЕННОЕ) ОФОРМЛЕНИЕ ФАСАДА
6.	АРХИТЕКТУРНО-КОЛОРИСТИЧЕСКОЕ РЕШЕНИЕ ФАСАДА МОНУМЕНТАЛЬНОЕ И ДЕКОРАТИВНО-ПРИКЛАДНОЕ (ХУДОЖЕСТВЕННОЕ) ОФОРМЛЕНИЕ ФАСАДА
7.	ИНФОРМАЦИОННОЕ ОФОРМЛЕНИЕ ФАСАДА
8.	ИНФОРМАЦИОННОЕ ОФОРМЛЕНИЕ ФАСАДА
9.	ДОПОЛНИТЕЛЬНОЕ ОБОРУДОВАНИЕ ФАСАДА В ТОМ ЧИСЛЕ ЭЛЕМЕНТЫ ПОДСВЕТКИ (АРХИТЕКТУРНАЯ, ПРАЗДНИЧНАЯ, ПОДСВЕТКА РЕКЛАМНЫХ И ИНФОРМАЦИОННЫХ КОНСТРУКЦИЙ)
10.	ДОПОЛНИТЕЛЬНОЕ ОБОРУДОВАНИЕ ФАСАДА В ТОМ ЧИСЛЕ ЭЛЕМЕНТЫ ПОДСВЕТКИ (АРХИТЕКТУРНАЯ, ПРАЗДНИЧНАЯ, ПОДСВЕТКА ИНФОРМАЦИОННЫХ КОНСТРУКЦИЙ)
11.	ДИЗАЙН КОД (РЕГЛАМЕНТ ДЛЯ ВЫВЕСОК)



МАТЕРИАЛЫ ФОТОФИКСАЦИИ

Многоквартирный жилой дом по адресу: Иркутская область, г.Иркутск, Куйбышевский район, «Стрижи Сити», Култукская, дом №18

от 20.04.2022 г.

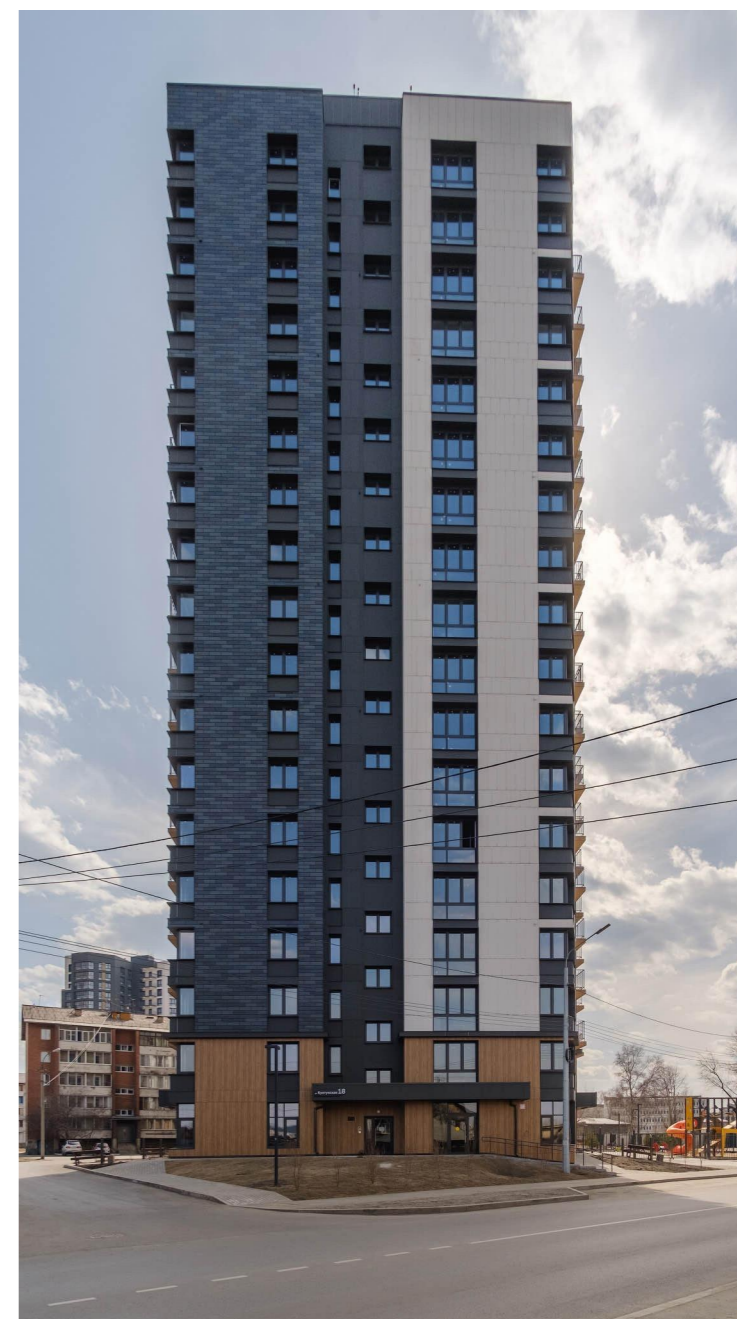
Видовые точки



Видовые точки



Видовые точки



АРХИТЕКТУРНО-КОЛОРИСТИЧЕСКОЕ РЕШЕНИЕ ФАСАДА. МОНУМЕНТАЛЬНОЕ И ДЕКОРАТИВНО-ПРИКЛАДНОЕ (ХУДОЖЕСТВЕННОЕ) ОФОРМЛЕНИЕ ФАСАДА

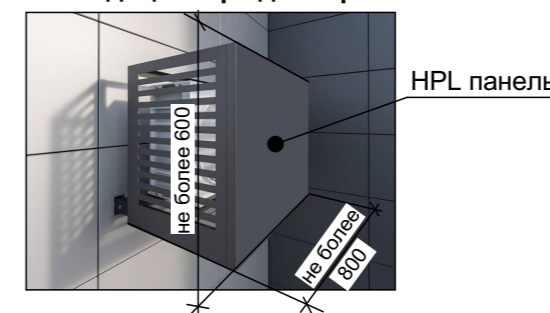
Многоквартирный жилой дом по адресу: Иркутская область, г.Иркутск, Куйбышевский район, «Стрижи Сити», Култукская, дом №18



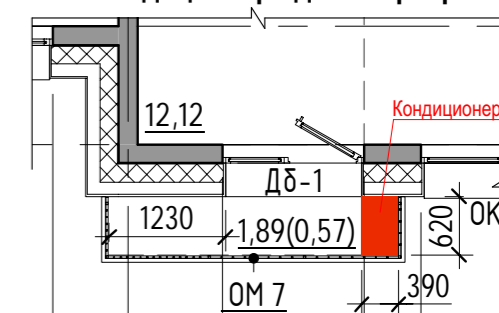
Ведомость наружной отделки

1		КОМПОЗИТНЫЕ ПАНЕЛИ БЕЛЫЕ (RAL 9003)
2		КОМПОЗИТНЫЕ ПАНЕЛИ СЕРЫЕ (RAL 7022)
3		МЕТАЛЛОКАССЕТЫ ПОД КИРПИЧ (RAL 7012, 7016, 7022, 7024, 7043)
4		ОЦИНКОВКА КРАШЕННАЯ ПОД ЦВЕТ НРЛ ПАНЕЛЕЙ
5		НРЛ ПАНЕЛИ ПОД ДЕРЕВО (СНЕЖНЫЙ ДУБ)
6		МЕТАЛЛИЧЕСКИЕ ЭЛЕМЕНТЫ (RAL 7022)
7		СВЕТОПРОЗРАЧНЫЕ ЭЛЕМЕНТЫ ЗАПОЛНЕНИЯ (ОГНЕУПОРНОЕ СТЕКЛО НЕ НИЖЕ Е30, КЛАССА ЗАЩИТЫ СМ2)
8		МЕТАЛЛ ПРОСЕЧНОЙ (RAL 7022)

Фрагмент установки кондиционера для офиса



Фрагмент установки кондиционера для квартир



Примечание:

1. Используются эталоны колеров системы RAL / Tikkurila Facade.
2. Все конструкции должны быть выполнены из современных материалов высокого качества (прочных, трудно горючих, стойких к коррозии, с учетом местных климатических условий) и безопасно закреплены на фасаде здания.
3. Размещение информационных конструкций выполняется в соответствии с Постановлением от 15 января 2018 года №41 «Об утверждении Положения о порядке установки средств размещения информационных щитов, вывесок и других информационных конструкций без признаков рекламы». Решением Думы Марковского муниципального образования от 31 октября 2017 года № 03-15/Дгп «Об утверждении Правил благоустройства Марковского городского поселения»
4. Размещение ТВ-тарелок, антенн на фасаде здания запрещено.
5. Установка защитных жалюзи/роль-ставней/ на входах и окнах общественных помещений и окнах квартир запрещена.
6. Недопускается тонировки стекол окон.
7. Внешний блок кондиционера закрепить к перекрытию балкона дюбелями, крепление к фасаду категорически запрещено.
8. Места для установки кондиционеров для офисов (фасадная панель закрывающая кондиционер из HPL панели)

СОГЛАСОВАНО: _____

Исполнитель: _____

АРХИТЕКТУРНО-КОЛОРИСТИЧЕСКОЕ РЕШЕНИЕ ФАСАДА

МОНУМЕНТАЛЬНОЕ И ДЕКОРАТИВНО-ПРИКЛАДНОЕ (ХУДОЖЕСТВЕННОЕ) ОФОРМЛЕНИЕ ФАСАДА

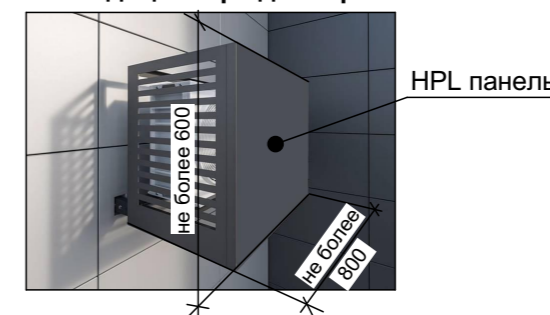
Многоквартирный жилой дом по адресу: Иркутская область, г.Иркутск, Куйбышевский район, «Стрижи Сити», Култукская, дом №18



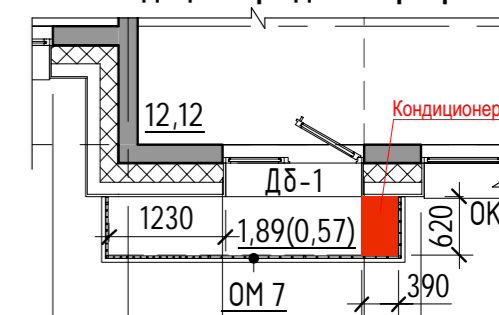
Ведомость наружной отделки

1		КОМПОЗИТНЫЕ ПАНЕЛИ БЕЛЫЕ (RAL 9003)
2		КОМПОЗИТНЫЕ ПАНЕЛИ СЕРЫЕ (RAL 7022)
3		МЕТАЛЛОКАССЕТЫ ПОД КИРПИЧ (RAL 7012, 7016, 7022, 7024, 7043)
4		ОЦИНКОВКА КРАШЕННАЯ ПОД ЦВЕТ НРЛ ПАНЕЛЕЙ
5		НРЛ ПАНЕЛИ ПОД ДЕРЕВО (СНЕЖНЫЙ ДУБ)
6		МЕТАЛЛИЧЕСКИЕ ЭЛЕМЕНТЫ (RAL 7022)
7		СВЕТОПРОЗРАЧНЫЕ ЭЛЕМЕНТЫ ЗАПОЛНЕНИЯ (ОГНЕУПОРНОЕ СТЕКЛО НЕ НИЖЕ Е30, КЛАССА ЗАЩИТЫ СМ2)
8		МЕТАЛЛ ПРОСЕЧНОЙ (RAL 7022)

Фрагмент установки кондиционера для офиса



Фрагмент установки кондиционера для квартир



Примечание:

1. Используются эталоны колеров системы RAL / Tikkurila Facade.
2. Все конструкции должны быть выполнены из современных материалов высокого качества (прочных, трудно горючих, стойких к коррозии, с учетом местных климатических условий) и безопасно закреплены на фасаде здания.
3. Размещение информационных конструкций выполняется в соответствии с Постановлением от 15 января 2018 года №41 «Об утверждении Положения о порядке установки средств размещения информационных щитов, вывесок и других информационных конструкций без признаков рекламы». Решением Думы Марковского муниципального образования от 31 октября 2017 года № 03-15/Дгп «Об утверждении Правил благоустройства Марковского городского поселения»
4. Размещение ТВ-тарелок, антенн на фасаде здания запрещено.
5. Установка защитных жалюзи/роль-ставней/ на входах и окнах общественных помещений и окнах квартир запрещена.
6. Недопускается тонировки стекол окон.
7. Внешний блок кондиционера закрепить к перекрытию балкона дюбелями, крепление к фасаду категорически запрещено.
8. Места для установки кондиционеров для офисов (фасадная панель закрывающая кондиционер из HPL панели)

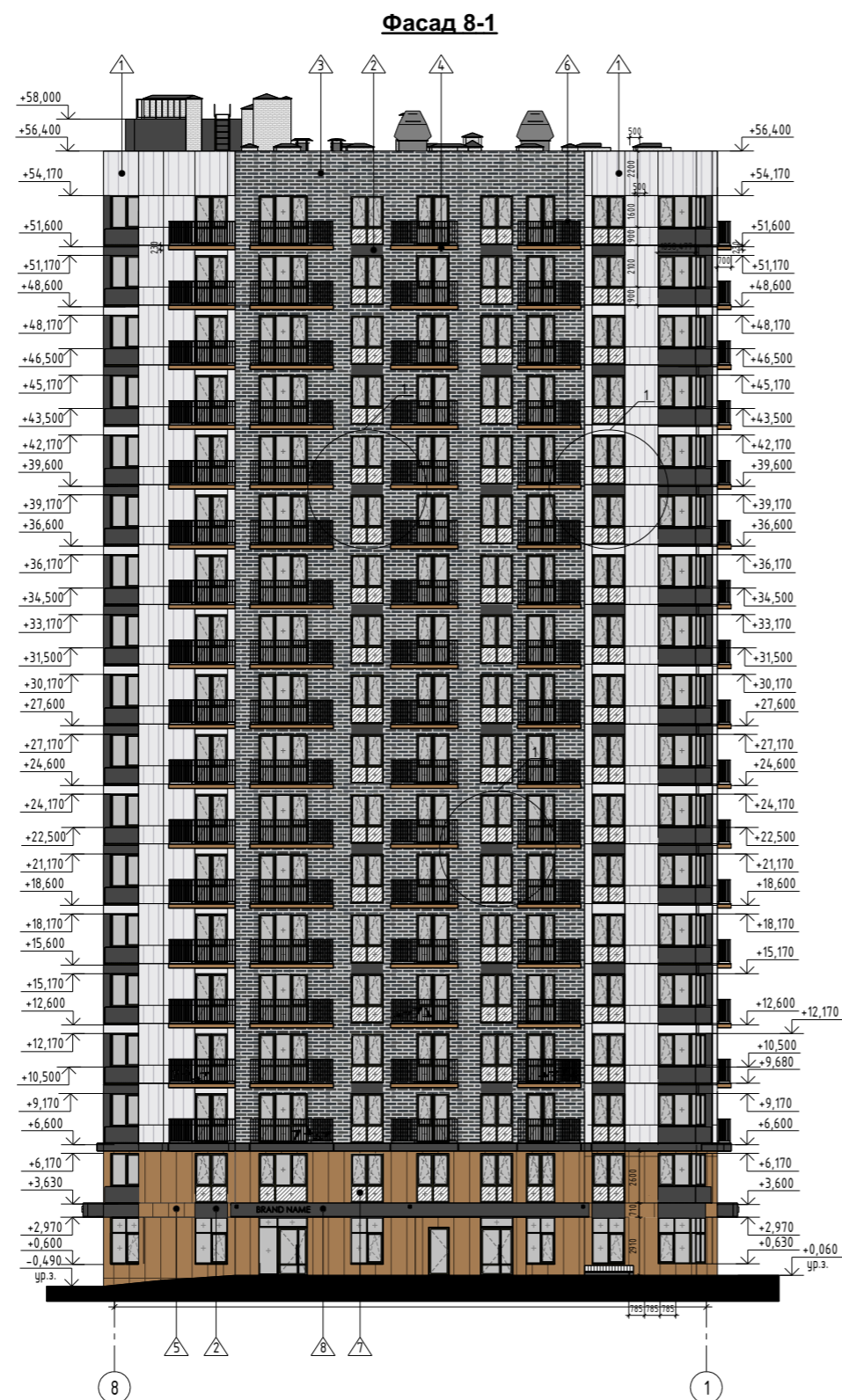
СОГЛАСОВАНО: _____

Исполнитель: _____

АРХИТЕКТУРНО-КОЛОРИСТИЧЕСКОЕ РЕШЕНИЕ ФАСАДА

МОНУМЕНТАЛЬНОЕ И ДЕКОРАТИВНО-ПРИКЛАДНОЕ (ХУДОЖЕСТВЕННОЕ) ОФОРМЛЕНИЕ ФАСАДА

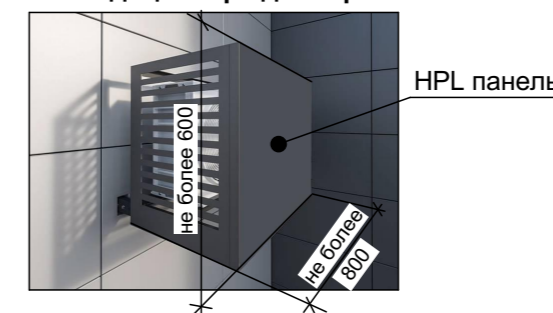
Многоквартирный жилой дом по адресу: Иркутская область, г.Иркутск, Куйбышевский район, «Стрижи Сити», Култукская, дом №18



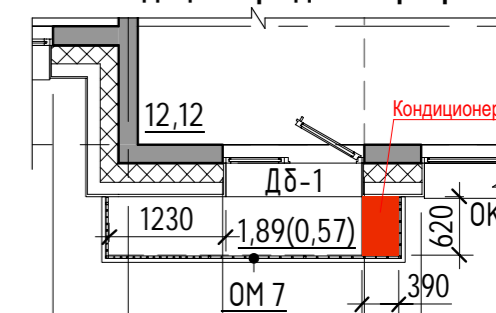
Ведомость наружной отделки

1		КОМПОЗИТНЫЕ ПАНЕЛИ БЕЛЫЕ (RAL 9003)
2		КОМПОЗИТНЫЕ ПАНЕЛИ СЕРЫЕ (RAL 7022)
3		МЕТАЛЛОКАССЕТЫ ПОД КИРПИЧ (RAL 7012, 7016, 7022, 7024, 7043)
4		ОЦИНКОВКА КРАШЕННАЯ ПОД ЦВЕТ HPL ПАНЕЛЕЙ
5		HPL ПАНЕЛИ ПОД ДЕРЕВО (СНЕЖНЫЙ ДУБ)
6		МЕТАЛЛИЧЕСКИЕ ЭЛЕМЕНТЫ (RAL 7022)
7		СВЕТОПРОЗРАЧНЫЕ ЭЛЕМЕНТЫ ЗАПОЛНЕНИЯ (ОГНЕУПОРНОЕ СТЕКЛО НЕ НИЖЕ Е30, КЛАССА ЗАЩИТЫ СМ2)
8		МЕТАЛЛ ПРОСЕЧНОЙ (RAL 7022)

Фрагмент установки кондиционера для офиса



Фрагмент установки кондиционера для квартир



Примечание:

1. Используются эталоны колеров системы RAL / Tikkurila Facade.
2. Все конструкции должны быть выполнены из современных материалов высокого качества (прочных, трудно горючих, стойких к коррозии, с учетом местных климатических условий) и безопасно закреплены на фасаде здания.
3. Размещение информационных конструкций выполняется в соответствии с Постановлением от 15 января 2018 года №41 «Об утверждении Положения о порядке установки средств размещения информационных щитов, вывесок и других информационных конструкций без признаков рекламы». Решением Думы Марковского муниципального образования от 31 октября 2017 года № 03-15/Дгп «Об утверждении Правил благоустройства Марковского городского поселения»
4. Размещение ТВ-тарелок, антенн на фасаде здания запрещено.
5. Установка защитных жалюзи/роль-ставней/ на входах и окнах общественных помещений и окнах квартир запрещена.
6. Недопускается тонировки стекол окон.
7. Внешний блок кондиционера закрепить к перекрытию балкона дюбелями, крепление к фасаду категорически запрещено.
8. Места для установки кондиционеров для офисов (фасадная панель закрывающая кондиционер из HPL панели)

СОГЛАСОВАНО: _____

Исполнитель: _____

Многоквартирный жилой дом по адресу: Иркутская область, г.Иркутск, Куйбышевский район, «Стрижи Сити», Култукская, дом №18



ЭКСПЛИКАЦИЯ

Условные обозначение	Наименование, габариты, вид, кол-во (шт.)
	Вывеска монтируется на металлическую раму, которая крепится на четыре анкера. Анкерные болты установлены застройщиком на козырьке фриза над входом в коммерческое помещение. Важно! Монтаж вывески должен осуществляться только на установленные анкера. Расстояние между анкерными болтами составляет: по горизонтали 2000 мм, по вертикали 500 мм. Диаметр анкера — 18 мм. Кол-во: 6 шт.
	Режимная табличка • выклейка на двери или окна коммерческого помещения • пластиковая / композитная табличка высотой не более 600 мм, шириной не более 400 мм, устанавливаемая на HPL-панель с помощью саморезов. Кол-во: 6 шт.
	Вертикальные и горизонтальные оси
	Знак адресации: наименование улицы и номер дома

Примечание:

1. Фон информационных конструкций должен быть в цвет парапета козырька, буквы могут быть любого цвета, размера, формы, не световые, световые, подсвеченные, объёмные, плоские, без подложки, с подложкой в пределах информационной конструкции
2. Размещение информационных вывесок над входами в жилое помещение и входом в подъезд запрещено.





СОГЛАСОВАНО: _____

Исполнитель: _____

Многоквартирный жилой дом по адресу: Иркутская область, г.Иркутск, Куйбышевский район, «Стрижи Сити», Култукская, дом №18



ЭКСПЛИКАЦИЯ

Условные обозначение	Наименование, габариты, вид, кол-во (шт.)
	Вывеска монтируется на металлическую раму, которая крепится на четыре анкера. Анкерные болты установлены застройщиком на козырьке фриза над входом в коммерческое помещение. Важно! Монтаж вывески должен осуществляться только на установленные анкера. Расстояние между анкерными болтами составляет: по горизонтали 2000 мм, по вертикали 500 мм. Диаметр анкера — 18 мм. Кол-во: 6 шт.
	Режимная табличка • выклейка на двери или окна коммерческого помещения • пластиковая / композитная табличка высотой не более 600 мм, шириной не более 400 мм, устанавливаемая на HPL-панель с помощью саморезов. Кол-во: 6 шт.
	Вертикальные и горизонтальные оси
	Знак адресации: наименование улицы и номер дома

Примечание:

1. Фон информационных конструкций должен быть в цвет парапета козырька, буквы могут быть любого цвета, размера, формы, не световые, световые, подсвеченные, объёмные, плоские, без подложки, с подложкой в пределах информационной конструкции
2. Размещение информационных вывесок над входами в жилое помещение и входом в подъезд запрещено.

СОГЛАСОВАНО: _____

Исполнитель: _____

ДОПОЛНИТЕЛЬНОЕ ОБОРУДОВАНИЕ ФАСАДА

В ТОМ ЧИСЛЕ ЭЛЕМЕНТЫ ПОДСВЕТКИ (АРХИТЕКТУРНАЯ, ПРАЗДНИЧНАЯ, ПОДСВЕТКА ИНФОРМАЦИОННЫХ КОНСТРУКЦИЙ)

Многоквартирный жилой дом по адресу: Иркутская область, г.Иркутск, Куйбышевский район, «Стрижи Сити», Култукская, дом №18



Примечание:
1. Размещение ТВ-тарелок, антенн и иного оборудования на фасадах здания запрещено так как в каждой квартире заведен кабель ТВ.

СОГЛАСОВАНО: _____

Исполнитель: _____

Позиция	Условное обозначение	Наименование	Описание
А	■	Фасадный светильник линейный	LED-Tube (XGD-SM049) 10W RGBW colorfull LED-Tube (XGD-SM049) 5W RGBW colorfull
Б	■	Фасадный светильник 2х лучевой	
В	■	Фасадный светильник 3х лучевой	

ДОПОЛНИТЕЛЬНОЕ ОБОРУДОВАНИЕ ФАСАДА

В ТОМ ЧИСЛЕ ЭЛЕМЕНТЫ ПОДСВЕТКИ (АРХИТЕКТУРНАЯ, ПРАЗДНИЧНАЯ, ПОДСВЕТКА ИНФОРМАЦИОННЫХ КОНСТРУКЦИЙ)

Многоквартирный жилой дом по адресу: Иркутская область, г.Иркутск, Куйбышевский район, «Стрижи Сити», Култукская, дом №18



Примечание:
1. Размещение ТВ-тарелок, антенн и иного оборудования на фасадах здания запрещено так как в каждой квартире заведен кабель ТВ.

СОГЛАСОВАНО: _____

Исполнитель: _____

Позиция	Условное обозначение	Наименование	Описание
А		Фасадный светильник линейный	LED-Tube (XGD-SM049) 10W RGBW colorfull LED-Tube (XGD-SM049) 5W RGBW colorfull
Б		Фасадный светильник 2х лучевой	
В		Фасадный светильник 3х лучевой	

жилой комплекс
**СТРИЖИ
СИТИ**[®]



ДИЗАЙН-КОД

РЕГЛАМЕНТ ДЛЯ ВЫВЕСОК

Это краткое руководство поможет
понять, как визуально размещать
вывески и таблички на фасаде здания,
не нарушая целостность архитектуры



группа строительных компаний
**ВОСТОК ЦЕНТР
ИРКУТСК**[®]

Допустимые ТИПЫ ВЫВЕСОК

Можно выделить три типа вывесок

(от наиболее до наименее
предпочтительной):



Вывески из отдельных букв

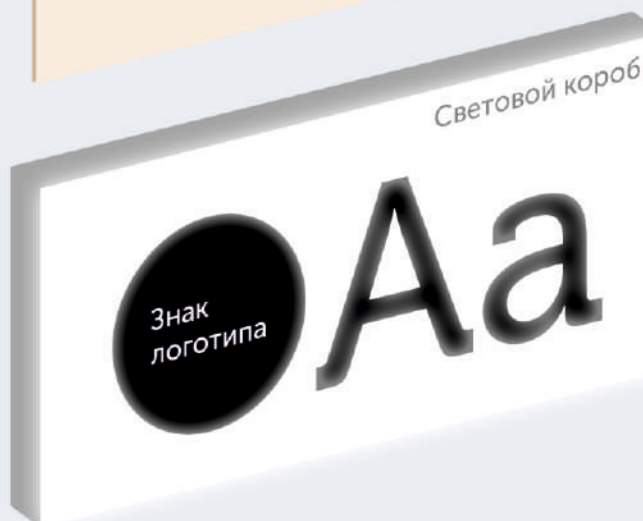
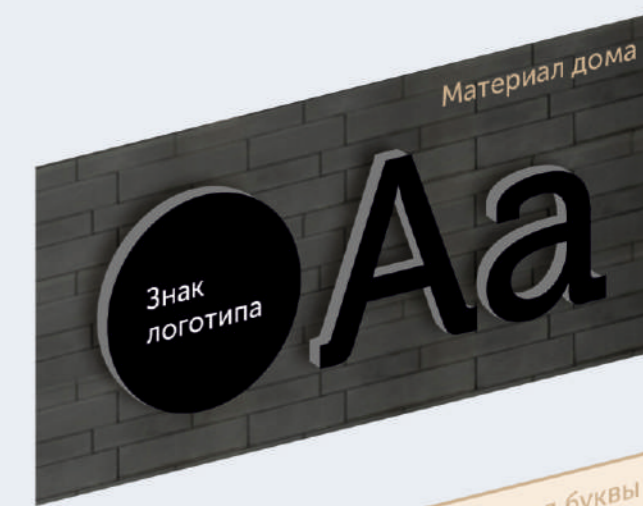
Такие вывески — наиболее предпочтительный вариант для любой из зон регламентации. Они наименее разрушительны для облика здания.

Вывески на непрозрачной основе

Этот распространенный тип вывесок вполне уместен на современных домах в общей зоне регламентации. Такие вывески надо использовать аккуратно, чтобы не перекрывать архитектурные детали.

Вывески с подсветкой коробом

Вывески с внутренней подсветкой наименее предпочтительны и должны быть не больше охраняемого поля логотипа или надписи. Принимая решение об установке такой вывески надо внимательно следить за тем, чтобы она кардинально не выделялась среди остальных вывесок на доме.



Место размещения

Вывеска монтируется на металлическую раму, которая крепится на четыре анкера. Анкерные болты установлены застройщиком на козырьке фриза над входом в коммерческое помещение. **Важно!** Монтаж вывески должен осуществляться только на установленные анкера. Расстояние между анкерными болтами составляет: по горизонтали 2000 мм, по вертикали 500 мм. Диаметр анкера — 18 мм.

Вывески не могут превышать высоту парапета, то есть не должны спускаться ниже или выступать выше края парапета.

Внимание! Запрещается монтировать рекламные вывески на HPL-панель (фасадные панели цвета натурального дерева)



Электропитание вывески

Собственник выводит электропитание самостоятельно от счётчика, установленного в коммерческом помещении.

Для вывода разрешается пробурить стену и наружную линейную панель. **Внимание!** Место бурения — непосредственно под козырьком! На нижнюю часть козырька необходимо закрепить кабель-канал, предварительно выкрашенный в цвет подшивки, после чего довести электропитание до вывески.

Важно! Цвет подшивки:

- серый — RAL 7022



Вывески из отдельных букв и знаков

Вывески из отдельных букв и знаков — это вывески, в которых буквы и знаки крепятся непосредственно на фасад дома, без дополнительных коробов и подложек.

Если есть возможность, лучше использовать именно такие вывески — они меньше всего нарушают архитектурный облик здания. Буквы и знаки на таких вывесках могут быть как плоскими, так и объемными. Для них может быть сделана внешняя или внутренняя подсветка.

Рекомендованные материалы: металл (хром или матовый), но допустимо использовать и другие материалы.

Важно! Вывески из отдельных букв необходимо крепить на металлическую раму (см. стр. 3).

Буквы и знаки на вывесках могут быть как **плоскими**, так и **объемными**

- Хромированные
- Матовые



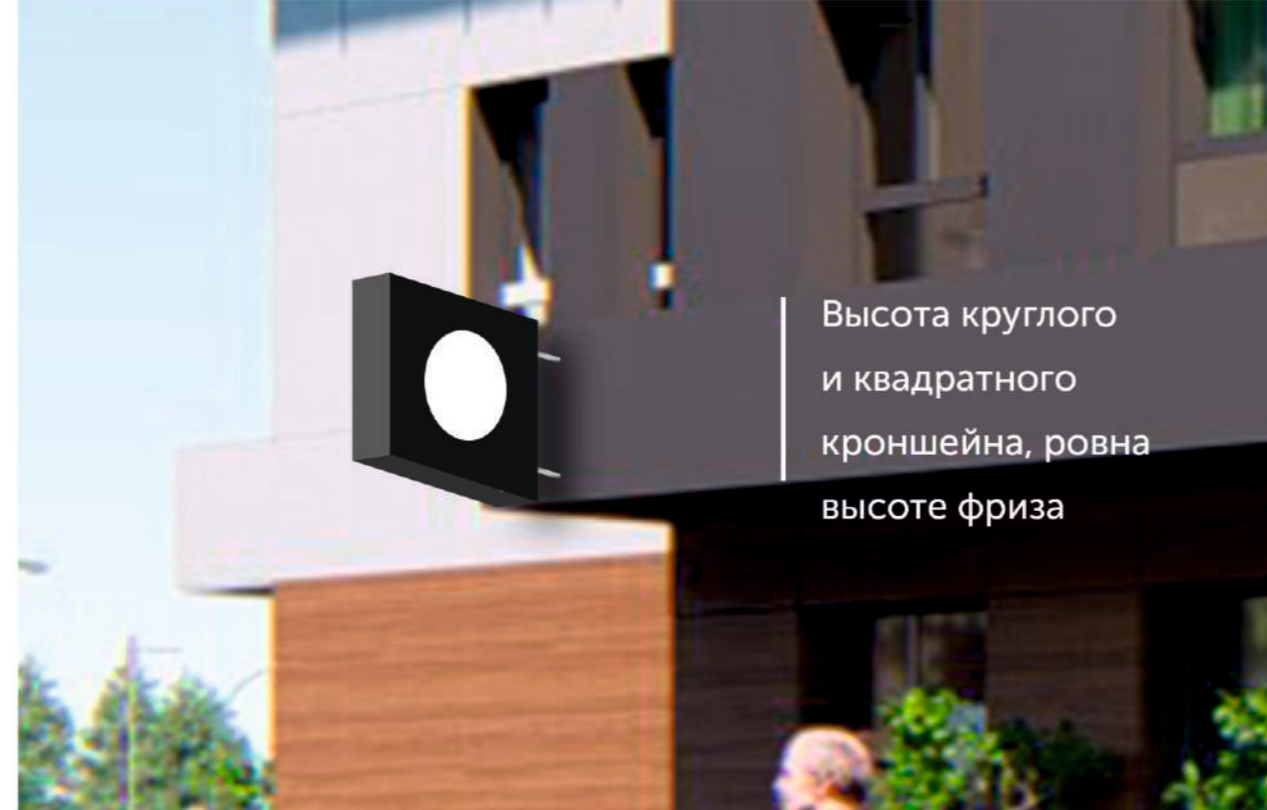
АРТИШОК

Короба и буквы (логотипы) желательно использовать в **монохромном исполнении**, чтобы избежать цветового многообразия. На белом или тёмном коробе выделите контрастным цветом только буквы (логотип)

Кронштейны

Кронштейн — небольшая информационная конструкция, размещаемая под прямым углом к фасаду здания. Ее главная задача — сообщать о бизнесе проходящим мимо людям. Состав информации на них соответствует допустимой информации на вывесках — на кронштейне так же могут быть расположены логотип, имя организации и тип ее деятельности. Стилистически кронштейны должны соответствовать графическому решению вывесок.

Внимание! При монтаже предварительно согласуйте с застройщиком конструкцию крепления. Схемы крепежа отправьте на электронную почту m_chmelik@mail.ru.



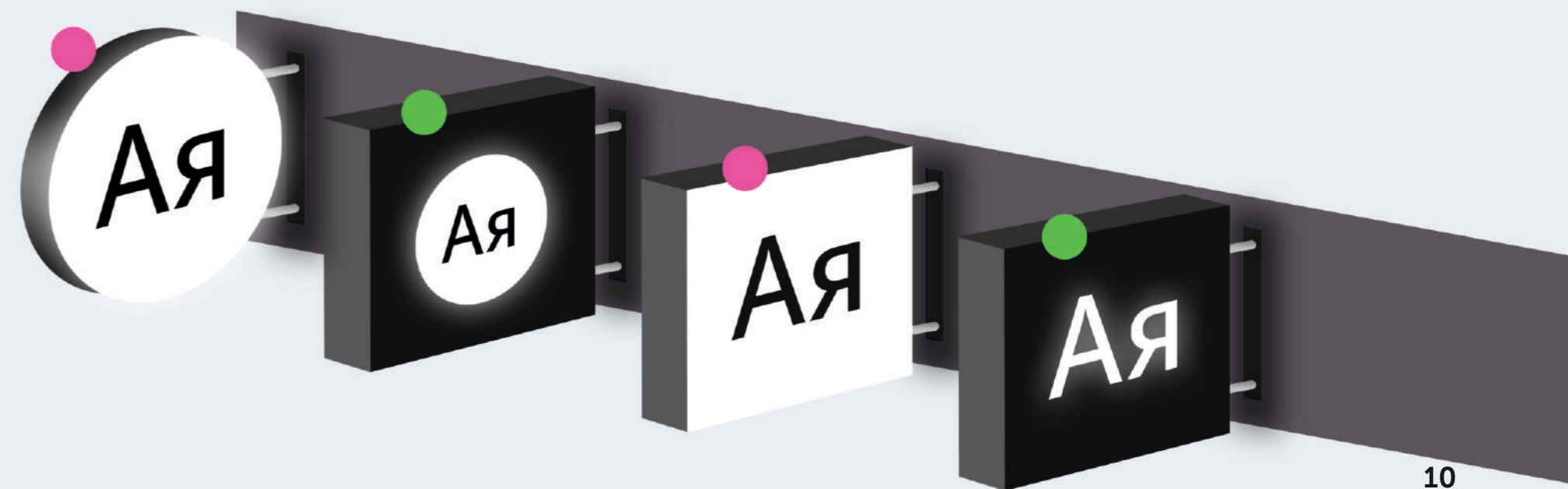
Высота круглого и квадратного кронштейна, равна высоте фриза

Основная вывеска (логотип), надпись должны находиться на противоположной стороне фриза относительно кронштейна.



Три вида кронштейна:

- 1) Световой короб, буквы, логотип (внутри и объемные)
- 2) Световой или белый кронштейн



Режим работы

Варианты исполнения режима работы:

- **выклейка** на двери или окнах коммерческого помещения
- пластиковая / композитная **табличка** высотой не более 1000 мм, шириной не более 500 мм, устанавливаемая на HPL-панель с помощью саморезов.

Внимание! Запрещено размещать на HPL-панелях иные рекламные и информационные вывески, кроме режима работы.

Важно! Рекомендуем первый вариант как наименее травмирующий для фасадных материалов.



Дополнительные вопросы

Важно! Если у вас остались вопросы, пожалуйста, свяжитесь с отделом продаж по телефону (3952) **22-77-77** или инженерным департаментом по электронной почте m_chmelik@mail.ru.

Спасибо, что выбрали нас!

